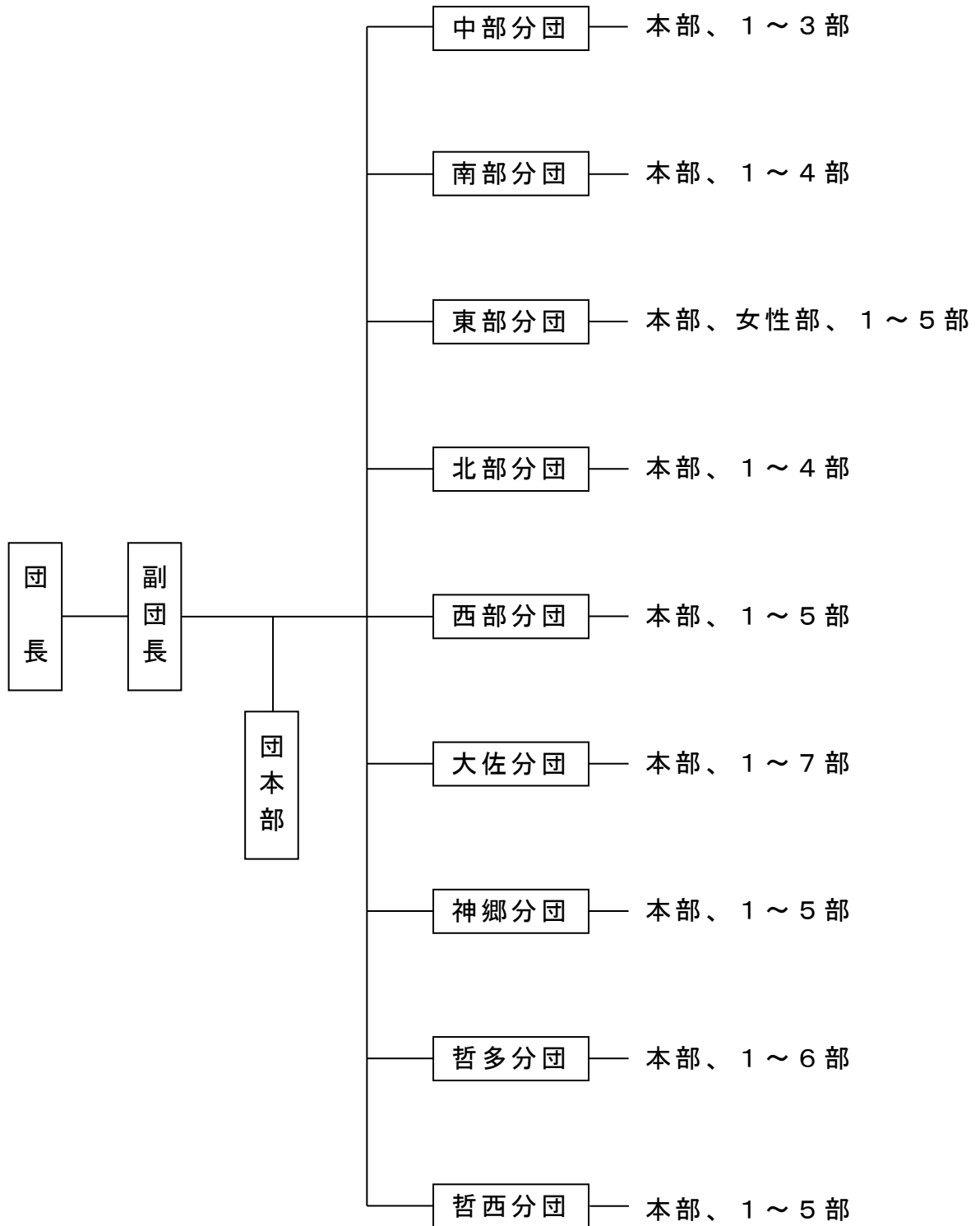


# 消 防 団 関 係

## 1 消防団組織図



2 各消防団組織. 団員数. 消防ポンプ車等現有数. 消防水利の現況

(平成30年4月1日現在)

消 防 団 数		1	
消 防 分 団 数		9	
団 員 数	定 員 (人)	1,410	
	実 員 (人)	1,191	
普通消防ポンプ 自 動 車 (台)		5	
小型動力ポンプ付 積 載 車 (台)		66	
小 型 動 力 ポ ン プ (台)		15	
消 防 水 利	消 火 栓 (公 設) (基)		2,143
	防 火 水 槽	40 m <sup>3</sup> 以 上 (基)	180
		20 m <sup>3</sup> ~ 39 m <sup>3</sup> (基)	68
	そ の 他 の 水 利		102

### 3 消防団の人員状況

(平成30年4月1日現在)(単位:人)

階級等	計	団長	副団長	分団長	副分団長	部長 (副部長)	班長	団員	条例定数
新見市	1,191 (100)	1	3	18	71	90 (2)	185 (4)	823 (94)	1,410

( )内は女性団員

### 4 消防団報酬及び出動手当

(単位:円)

階級別	報 酬 (年 額)							出動手当(1回)		
	団 長	副 団 長	分 団 長	副 分 団 長	部 長	班 長	団 員	訓 練	警 戒	そ の 他
新見市	129,000	79,000	69,000	48,000	35,500	17,500	14,000	2,100	2,100	2,100

### 5 消防団員の構成

#### (1) 消防団員の年齢別構成

(単位:人)

年 齢 区 分	構 成 人 数
団 員 数	1,191(100)
20歳未満	23(20)
20 ~ 23	44(9)
24 ~ 27	77(2)
28 ~ 31	112(3)
32 ~ 35	135(3)
36 ~ 39	127(5)
40 ~ 43	163(3)
44 ~ 47	145(6)
48 ~ 51	118(12)
52歳以上	247(37)

( )内は女性団員

(2) 消防団員の在職年数別構成 (単位：人)

在職年数	構成人数
計	1,191
5年未満	228
5～10	267
10～15	155
15～20	193
20～25	149
25～30	102
30年以上	97