

# 新見市消防庁舎建設工事 工事説明会



日時：令和5年11月7日（火）

会場：新見市役所南庁舎3階大会議室



# 目次

1. 工事概要
2. 建設現場付近図・配置図
3. 工事工程
4. 工事計画
5. 工事車両の通行について
6. 工事施工について
7. 組織体制について

# 1. 工事概要

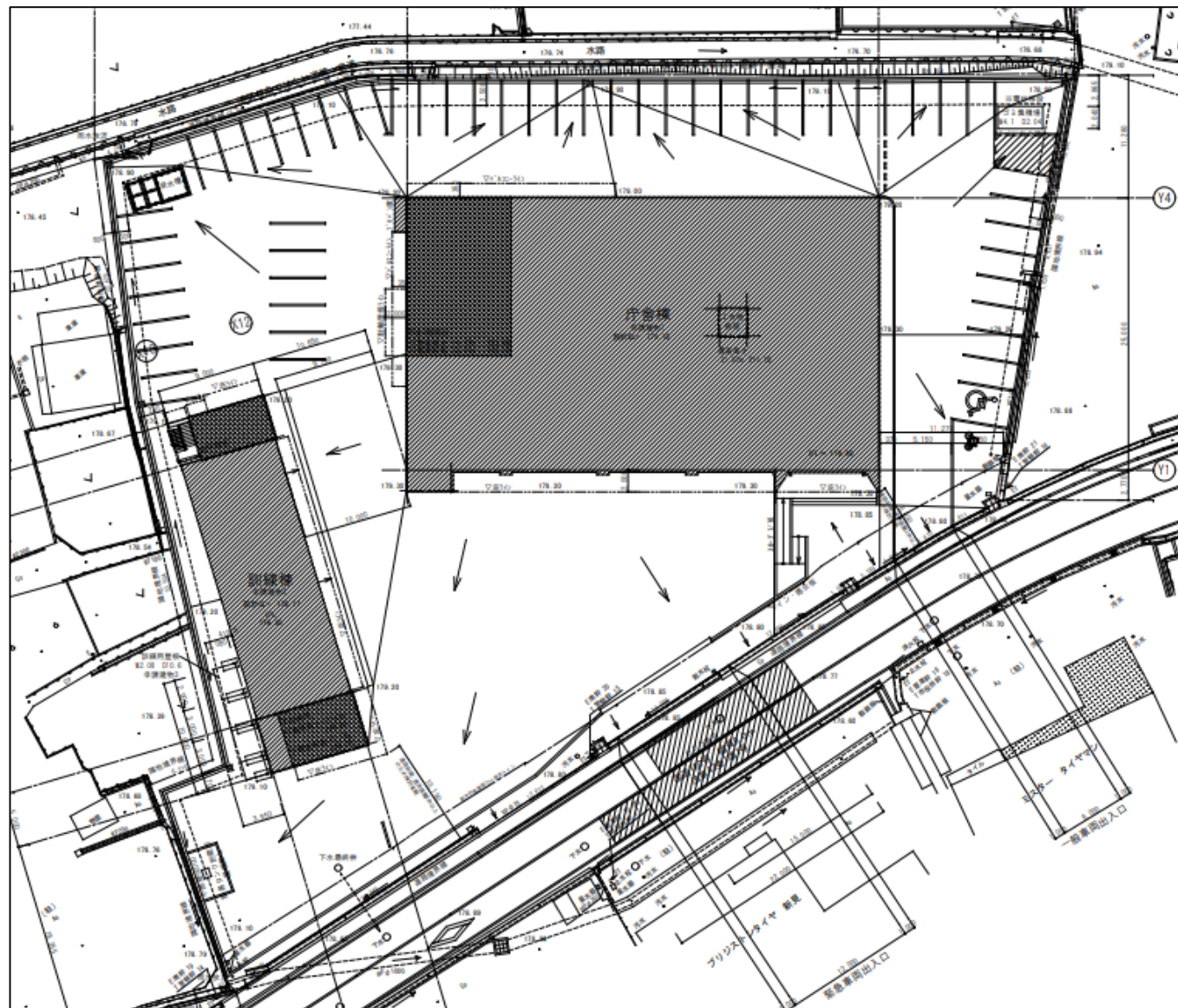
- ▶ 工事場所：新見市新見水舟地内
- ▶ 契約工期：令和5年9月26日～令和6年12月27日
- ▶ 工事内容：①消防庁舎建築工事  
鉄筋コンクリート造3階建て 2302.38㎡  
訓練棟建築工事  
鉄筋コンクリート（一部鉄骨）造 484.56㎡  
②電気設備工事  
③機械設備工事  
④訓練棟・発電設備工事

## 2. 建設現場付近図・配置図①





## 2. 建設現場付近図・配置図②

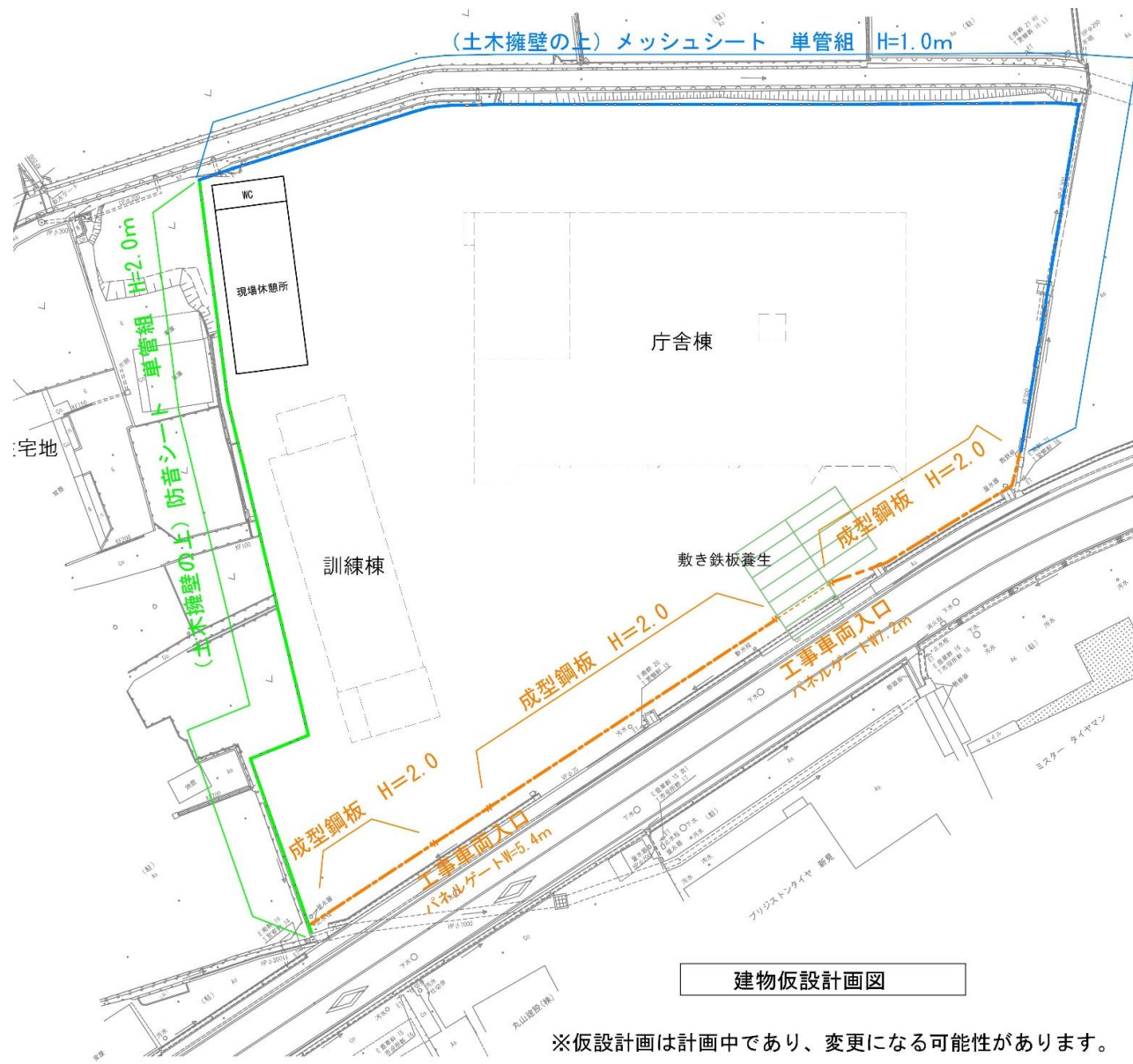


# 3. 工事工程

|         | 令和 5 年              |    | 令和 6 年 |       |   |                |   |       |   |       |   |        |    |      |
|---------|---------------------|----|--------|-------|---|----------------|---|-------|---|-------|---|--------|----|------|
|         | 11                  | 12 | 1      | 2     | 3 | 4              | 5 | 6     | 7 | 8     | 9 | 10     | 11 | 12   |
| ①準備工    | ■                   |    |        |       |   |                |   |       |   |       |   |        |    | ■ 検査 |
| ②地下躯体工事 | ■ 地盤改良・掘削・基礎<br>庁舎棟 |    |        |       |   | ■ 掘削・基礎<br>訓練棟 |   |       |   |       |   |        |    |      |
| ③地上躯体工事 |                     |    |        | ■ 庁舎棟 |   |                |   | ■ 訓練棟 |   |       |   |        |    |      |
| ④仕上工事   |                     |    |        |       |   | ■ 庁舎棟          |   |       |   | ■ 訓練棟 |   |        |    |      |
|         |                     |    |        |       |   |                |   |       |   |       |   | ■ 外構工事 |    |      |
| ⑤電気設備工事 |                     | ■  |        |       |   |                |   |       |   |       |   |        |    |      |
| ⑥機械設備工事 |                     | ■  |        |       |   |                |   |       |   |       |   |        |    |      |
| ⑦発電設備工事 |                     | ■  |        | ■     |   |                |   |       |   |       |   |        |    |      |

竣工・引渡し

# 4. 工事計画① 仮設概要

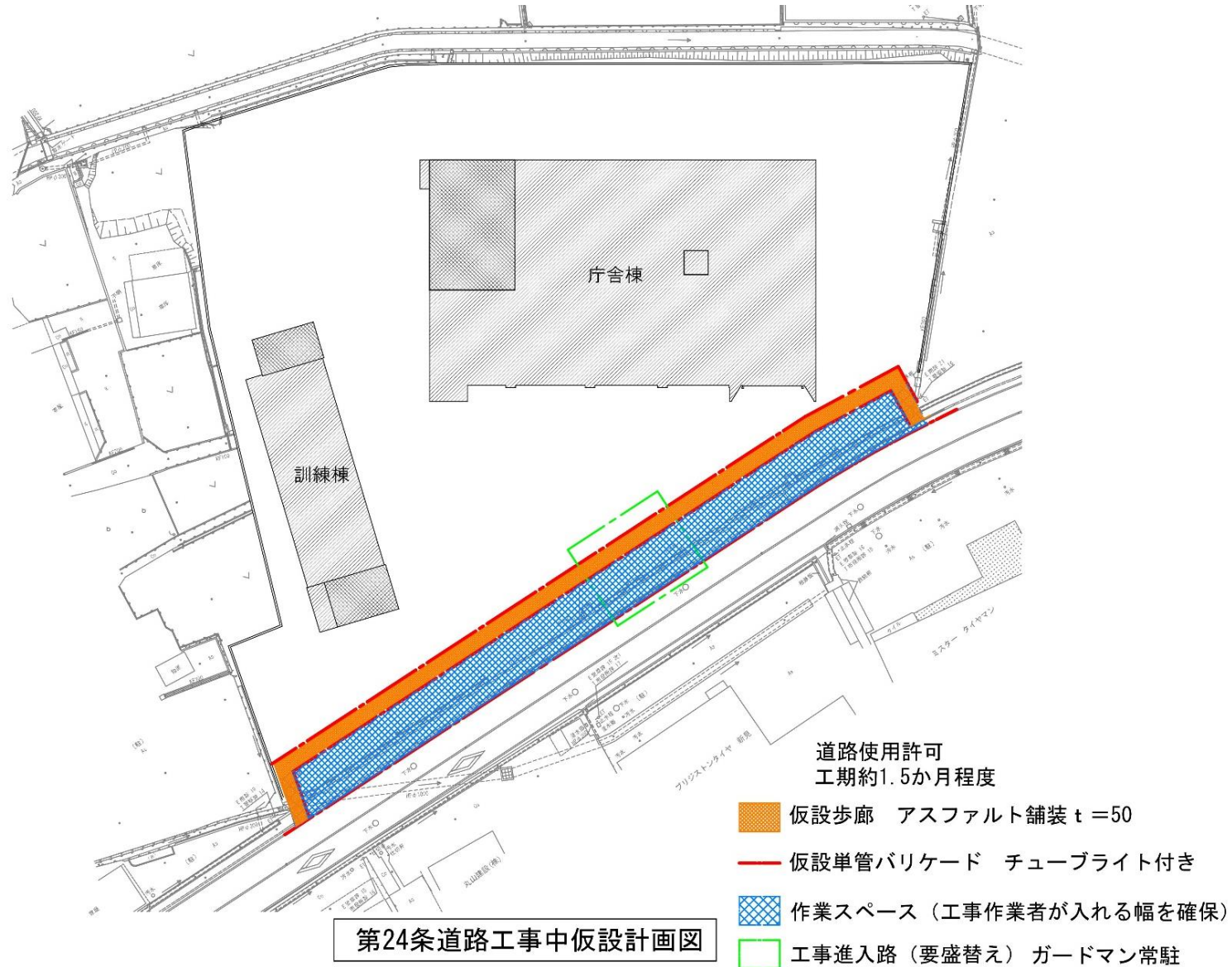


建物仮設計画図

※仮設計画は計画中であり、変更になる可能性があります。

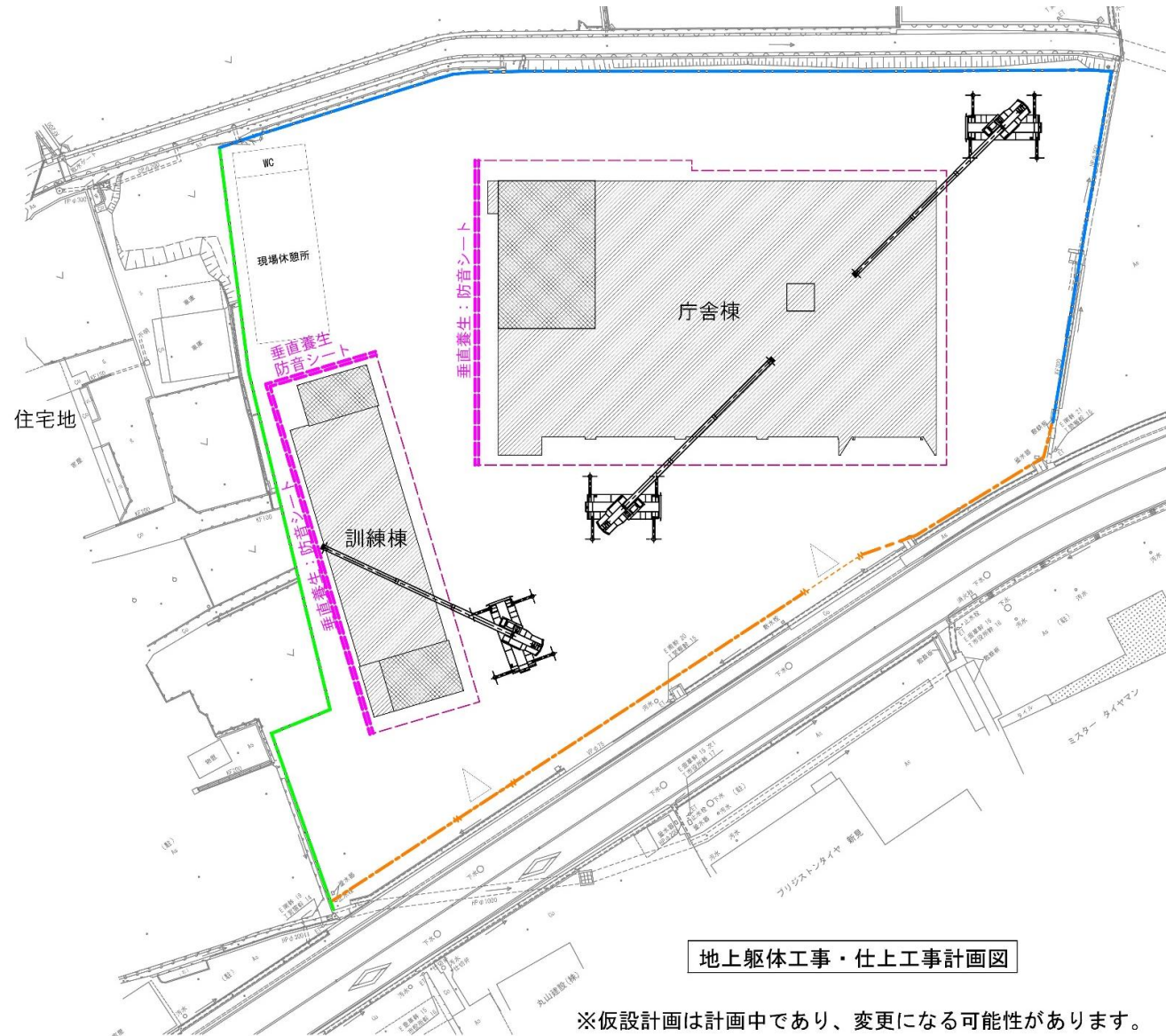


## 4. 工事計画② 仮設概要





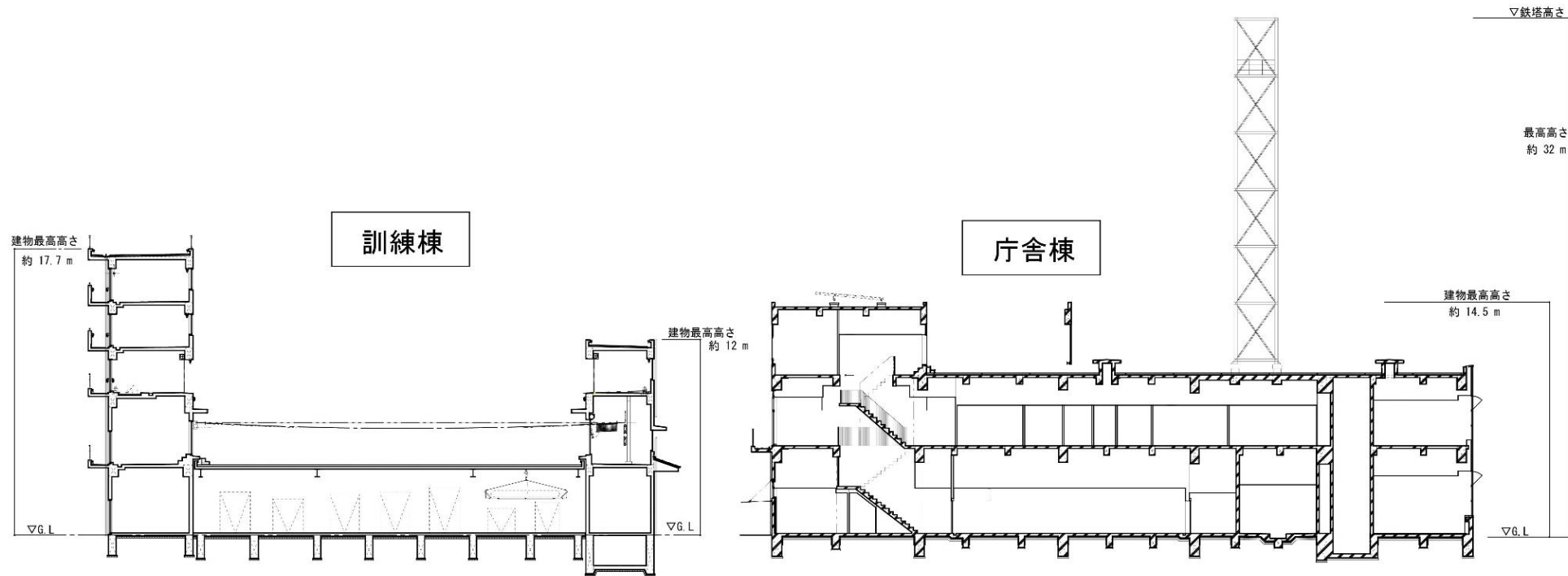
# 4. 工事計画③ 地上躯体工事・仕上工事



地上躯体工事・仕上工事計画図

※仮設計画は計画中であり、変更になる可能性があります。

# 4. 工事計画④ 断面図





## 5. 工事車両の通行について

- ▶ 工事現場の出入口付近には、交通誘導員を配置し、周囲の安全を確保します。
- ▶ 工事車両が現場付近を通行する際は、徐行を徹底します。
- ▶ 工事車両が車両進入路などの現場付近で待機しないよう、待機場所を設置し指導・管理を徹底します。
- ▶ 工事車両は、8:00～17:00の間の通行とします。ただし、大型重機や生コン車等の搬入出については、早朝または夜間に行う場合がありますが、通勤通学の妨げにならないよう注意します。

## 6. 工事施工について①

### ▶ 作業時間及び休日について

【作業時間】：原則として、8時～17時までとします。ただし、工事工程の都合により、作業時間に変更が生じる場合があります。

【休日】：原則として、日曜日は作業を行いません。ただし、以下の場合には作業を行う場合がありますので、ご了承願います。

- ・ 悪天候やその他の災害による復旧など緊急を要する作業
- ・ 諸官庁による指定作業
- ・ 電気、上下水道等の切替工事や敷地周辺の道路工事等
- ・ 各種調査や事務作業等
- ・ 工事の進捗状況による騒音振動の少ない作業（内装工事など）



## 6. 工事施工について②

### ▶ 安全対策

- 工事現場周囲には、高さ2mの仮囲いを設置し、工事範囲を明確にし、防音防塵に努めます。
- 工事車両出入口には交通誘導員を配置します。
- 工事期間中は、現場代理人が工事現場内にて常駐管理します。
- 工事の予定や作業内容の周知のため、「お知らせ」看板を設置します。また、住民の生活に関わる、断水等のお知らせは、事前に回覧等で周知します。

## 6. 工事施工について③

### ▶ 環境対策

#### (騒音・振動について)

- ・ 工事に使用する重機は「低騒音型」「排気ガス規制対策型」を使用します。
- ・ 工事車両及び重機のアイドリングストップを励行します。

#### (粉塵対策について)

- ・ 工事車両が退場する時は、タイヤ洗浄を実施し、道路へ泥等の持ち出しを防止します。
- ・ 工事車両の通行部分には、鉄板を設置し粉塵対策します。
- ・ 掘削工事中は粉塵の発生を散水により抑制します。



# 7. 組織体制

▶ 発注者 新見市消防本部総務課

▶ 受注者

建築主体工事：杉岡建設(株)・片岡工業(株)・宗宏工業(株)

令和5年度新見市消防庁舎建設（建築主体）工事特定共同企業体

電気設備主体工事：(株)三備電業社

機械設備主体工事：中電工(株)

訓練棟・発電設備主体工事：東亜電工(株)

▶ 工事監理者：(株)黒川建築設計事務所

# 最後に

- ▶ 工事敷地内や隣接する道路などの地域環境美化に心掛け、近隣の皆様にご迷惑をお掛けしないように管理します。
- ▶ 近隣の皆様に最大限配慮しながら工事を進めてまいります。お気づきの点等がございましたら、担当者までご連絡ください。
- ▶ 工事期間中は、騒音、振動等により、大変ご迷惑をお掛けいたしますが、何卒、ご理解とご協力をお願いします。

## ▶ 担当

発注者：新見市消防本部総務課 72-2813（杉本）

受注者代表：杉岡建設株式会社 72-0615（上杉）

メモ

A series of horizontal dotted lines for writing notes.

