

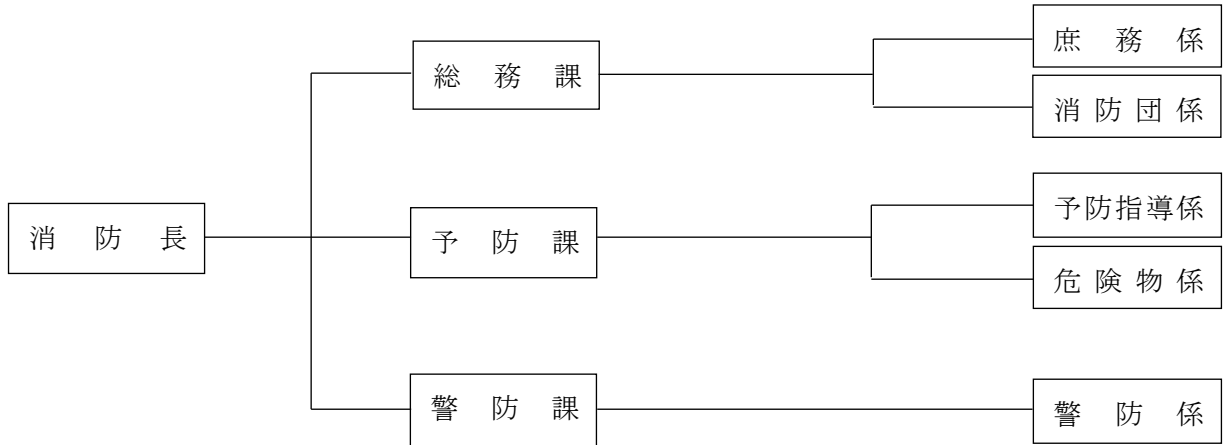
# 総務

# 総務

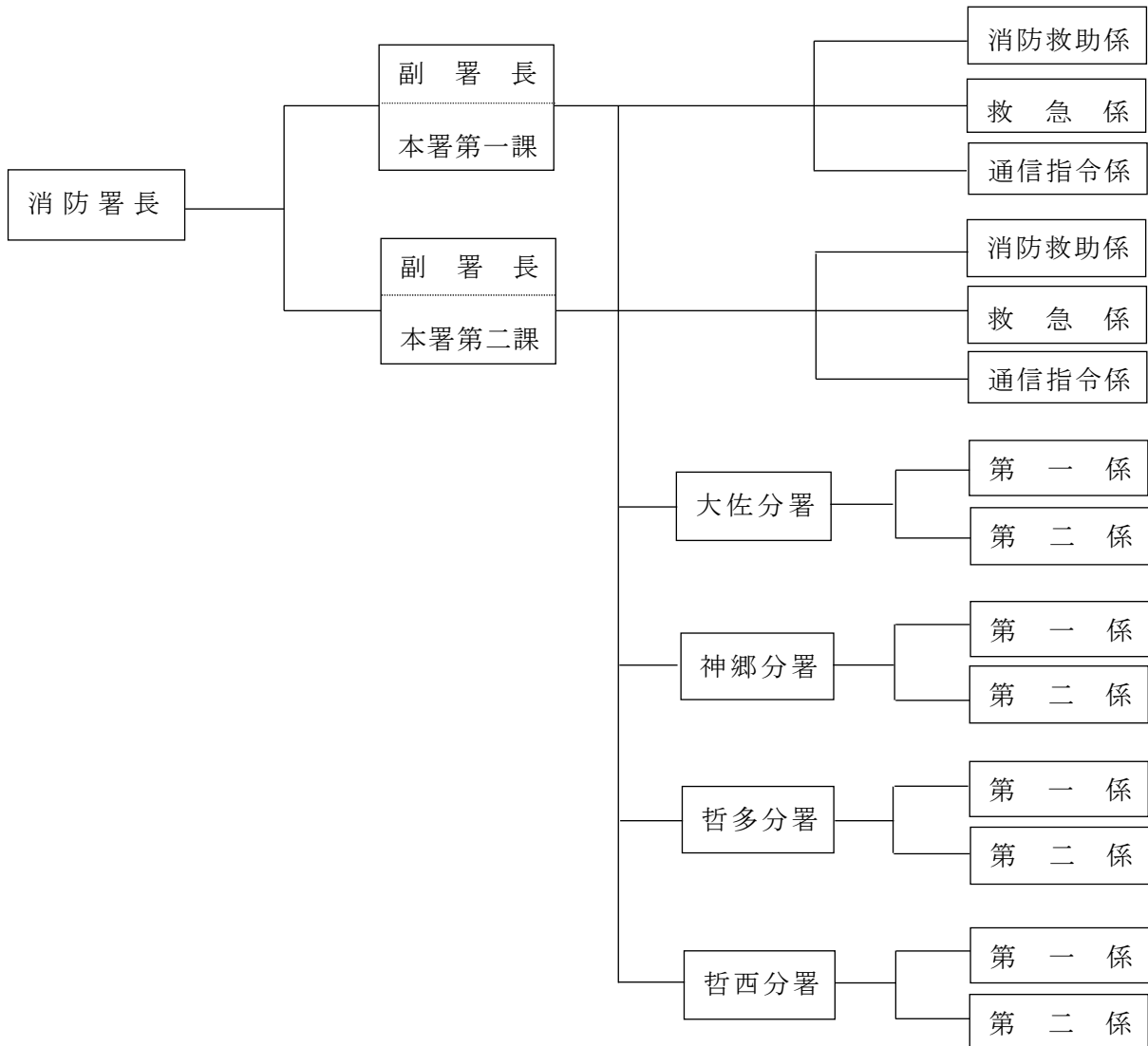
## 1 新見市消防本部・消防署組織図

(令和2年4月1日現在)

### 消防本部



### 消防署



## 2 消防本部の事務分掌

### 総務課

#### ○庶務係

- (1) 消防業務の総合的企画に関すること。
- (2) 条例、規則等の制定改廃に関すること。
- (3) 公印の管守に関すること。
- (4) 相互応援協定、協約、その他関係機関との連携に関すること。
- (5) 儀式及び表彰に関すること。
- (6) 公文書の收受及び整理保管に関すること。
- (7) 各課、係処理事務の調整に関すること。
- (8) 消防職員委員会に関すること。
- (9) 職員の任免、分限、懲戒及び服務、賞罰その他身分に関すること。
- (10) 職員の給与、勤務時間、その他勤務条件に関すること。
- (11) 職員の勤務成績の評定に関すること。
- (12) 職員の教養及び訓練に関すること。
- (13) 職員の健康管理及び福利厚生に関すること。
- (14) 公務災害補償に関すること。
- (15) 職員の被服貸与に関すること。
- (16) 予算及び決算に関すること。
- (17) 収入及び支出命令に関すること。
- (18) 消防財産の管理及び処分に関すること。
- (19) 他の課、係の分掌に属しない事項に関すること。

#### ○消防団係

- (1) 消防団員の任免、服務、表彰、その他身分に関すること。
- (2) 消防団員の被服の貸与に関すること。
- (3) 消防団員の公務災害補償に関すること。
- (4) 消防団員の研修・訓練に関すること。
- (5) 消防団員の報酬等の支給に関すること。
- (6) 消防団の消防施設に関すること。
- (7) 消防団の機械器具に関すること。
- (8) 消防団の予算決算に関すること。
- (9) その他消防団に関すること。

### 予防課

#### ○予防指導係

- (1) 火災予防の指導、広報公聴、警戒、防火指導及び予防査察に関すること。
- (2) 建築物の許可又は確認の同意事務に関すること。
- (3) 防火対象物並びにその消防用設備等に関する検査、指導及び措置命令に関すること。
- (4) 防火対象物の火災原因調査に関すること。
- (5) 防火管理者、消防協力団体の指導育成に関すること。
- (6) 火災予防の関係資料収集及び統計に関すること。

(7) その他火災予防に関すること。

### ○危険物係

- (1) 危険物製造所等、施設並びに設備の規制及び指導に関すること。
- (2) 危険物取扱者の指導育成に関すること。
- (3) 液化石油ガス、高圧ガスの防災対策と関連事務に関すること。
- (4) 少量危険物、指定可燃物及び劇毒物の貯蔵取扱い等の規制に関すること。
- (5) 火薬類の貯蔵、取扱い及び消費に係る防災対策等に関すること。
- (6) 危険物関係協力団体の指導育成に関すること。
- (7) 危険物関係等の統計に関すること。
- (8) 危険物等による災害の調査及び処理に関すること。

## 警 防 課

### ○警防係

- (1) 火災その他の災害の警戒、防御並びに救急、救助に関すること。
- (2) 警防業務の運用と配備計画の策定に関すること。
- (3) 消防地理並びに水利の調査と保全に関すること。
- (4) 消防技術の訓練、研究、調査及び指導に関すること。
- (5) 防災対策に関すること。
- (6) 火災の原因調査並びに損害調査に関すること。
- (7) 気象情報の収集及び火災警報に関すること。
- (8) 消防団との連携に関すること。
- (9) 他市町との相互応援活動に関すること。
- (10) 災害防御対策検討会の開催に関すること。
- (11) 火災、水防、救急、救助の統計に関すること。
- (12) 出動命令、非常召集に関すること。
- (13) 救急医療対策協議会に関すること。
- (14) 消防用車両及び通信施設その他消防装備、機械器具の管理運用並びに保守に関すること。
- (15) 消防装備の改善研究及び取扱い指導に関すること。
- (16) 消防本部所管の高圧ガス施設及び設備器具の維持管理に関すること。
- (17) 消防本部内の事故防止と交通安全に関すること。
- (18) 機関員、通信員の育成指導に関すること。
- (19) 水防資器材の確保及び管理に関すること。

## 3 消防署の事務分掌

### ○消防救助係（庶務・予防兼）

- (1) 水火災の防御に関すること。
- (2) 消防救助訓練に関すること。
- (3) 消防機器、救助資器材の整備に関すること。
- (4) 消防警戒区域の設定又は強制執行に関すること。
- (5) 協力団体の指導に関すること。
- (6) 火災の原因等調査に関すること。
- (7) 火災等災害の記録と統計に関すること。
- (8) 消防地理並びに水利の調査と保全に関すること。

- (9) 公印の管守に関する事。
- (10) 署員の配置に関する事。
- (11) 文書の収受、発送及び記録の整理保存に関する事。
- (12) 署、所管の資器材、備品の管理及び経理に関する事。
- (13) 署員の諸出願、届出の処理に関する事。
- (14) 署事務のうち、他の係に属さない事。
- (15) 防火広報、その他火災予防に関する事。
- (16) 予防査察に関する事。
- (17) 危険物、指定可燃物等の指導取締りに関する事。
- (18) 自主防災組織の育成指導に関する事。

**○通信指令係**

- (1) 災害防御の指令に関する事。
- (2) 地理水利、気象、交通、電気通信等、情報収集に関する事。
- (3) 職員の非常召集に関する事。
- (4) 通信機器の維持管理に関する事。
- (5) 消防無線局等の運用に関する事。

**○救急係**

- (1) 救急業務に関する事。
- (2) 救急資機材の整備に関する事。
- (3) 救急訓練に関する事。
- (4) 救急法の普及指導に関する事。
- (5) 救急業務の記録と統計に関する事。

**4 階級別職員数**

(令和2年4月1日現在) (単位：人)

区分 \ 階級	計	消防司令長	消防司令	消防司令補	消防士長	消防副士長	消防士	その他の職員
定員	85	(階級別定数規定なし)						
実員	83	1	11	19	19	11	20	2

再任用1名含む

5 職員定数・実員及び採用・退職状況 【( )内は女性】

(単位：人)

年度別	項目	定員	実数 (4/1基準)	採用	市長部局		派遣	退職	摘要
					転入	転出			
48		58	58	30	1			1	新見市消防本部(平成十七年三月三十一日合併) 昭和三十八年四月一日全域業務開始 昭和三十七年五月二十日発足(新見市消防本部 昭和三十四年四月一日発足)
49		64	60	3<6月採用3>	2	2		1	
50		64	62		1	1			
51		64	64	2		1			
52		64	63						
53		69	63		2	2		1	
54		69	67	5<5月採用1>				1	
55		69	69	2					
56		69	69		3	3			
57		69	69		2	2			
58		69	69		2	2			
59		69	69		1	1			
60		69	69					1	
61		69	68	1<10月採用1>	1	1			
62		69	68		1	2		1	
63		69	68	1				1	
元		69	68	1	2	2			
2		69	68		1	1		1	
3		70	68	1				1	
4		72	69	2	1	1			
5		82	72	3					
6		82	78	7	1	2			
7		82	83	5	1	1		1	
8		82	83		1			3	
9		82	80	1<9月採用1>	1	2			
10		82	81	<9月採用1>	1	1		1	
11		82	81						
12		82	81						
13		82	81		1	1		2	
14		82	81	2	1	1			
15		82	81		1	1		3	
16		82	80	2	2	2			
17		81	81		1			4	
18		81	79	2<9月採用2>				2	
19		85	79	1<7月採用1>	1	2		4	
20		85	80	5				6	
21		85	81(1)	8(1)			1	8	
22		85	79(2)	5(1)	1		1	5	
23		85	80(2)	6(1)	1	1(1)	1	4	
24		85	81(3)	4	1(1)		1	1	
25		85	82(3)	2		1		7	
26		85	82(3)	7	1	1		7	
27		85	82(2)	6	3	2(1)		6	
28		85	81(2)	4	2	1		7	
29		85	83(3)	6	5(1)	1	1	4	
30		85	82(3)	3	1	1	1	5	
31(R1)		85	82(2)	6	1	2	1	2	
R2		85	83(2)	2<再任用1含>	1	1			

## 6 職員の配置状況

(令和2年4月1日現在) (単位:人)

階級		計	消 防 司令長	消 防 司 令	消 防 司令補	消 防 士 長	消 防 副士長	消防士	その他 の職員
区 分									
定 員		85							
実 員		83	1	11	19	19	11	20	2
消 防 本 部	消 防 長	1	1						
	総 務	5		1	1		1		2
		(2)					(1)	(1)	
	予 防	4			2	1	1		
		(3)		(1)		(2)			
	警 防	3		1	1	1			
(2)						(2)			
消 防 署	署 長	1		1					
	副 署 長	2		2					
	本 署	31		2	7	7	5	10	
	大 佐 分 署	9		1	2	2	1	3	
	神 郷 分 署	9		1	3	2	1	2	
	哲 多 分 署	9		1	1	4		3	
	哲 西 分 署	9		1	2	2	2	2	

再任用1名含む、( )内は兼務職員

## 7 職員の階級別年齢状況

(令和2年4月1日現在) (単位:人)

階級		計	消 防 司令長	消 防 司 令	消 防 司令補	消 防 士 長	消 防 副士長	消防士	その他 の職員
年 齢 別									
20 歳 未 満		1						1	
20 ~ 25		16						16	
26 ~ 30		11					8	3	
31 ~ 35		18				15	3		
36 ~ 40		10			6	4			
41 ~ 45		13			13				
46 ~ 50		9		8					1
51 ~ 55		2		1					1
56 歳 以 上		3	1	2					
計		83	1	11	19	19	11	20	2
平 均 年 齢		35.5	59.0	50.2	42.0	34.0	29.2	24.8	49.5

再任用1名含む

## 8 職員の勤続年数状況

(令和2年4月1日現在) (単位：人)

勤続年数	階級	計	階級							
			消防司令長	消防司令	消防司令補	消防士長	消防副士長	消防士	その他の職員	
5年未満		18							16	2
5年以上～10年未満		15				4	7	4		
10年以上～15年未満		22			3	15	4			
15年以上～20年未満		4			4					
20年以上～25年未満		3			3					
25年以上～30年未満		16		7	9					
30年以上		5	1	4						
計		83	1	11	19	19	11	20	2	

再任用1名含む

## 9 予算

○平成31（令和元）年度一般会計当初予算と消防費の比較

(単位：千円)

一般会計 予算額	消防費 予算額	割合 (%)	消 防 費									
			消防 総務費	割合 (%)	地 域 防災費	割合 (%)	消 防 施設費	割合 (%)	地 域 防災施設費	割合 (%)	災 害 対策費	割合 (%)
25,335,964	859,585	3.4	629,623	73.2	90,722	10.6	90,254	10.5	17,799	2.1	31,187	3.6

○消防費と人口・世帯数との比較

(単位：円)

平成31（令和元）年度 消防費予算額	1世帯あたり 平均負担額	人口1人あたり 平均負担額	備 考
859,585,000	67,652	29,861	世帯数 12,706
			人 口 28,786



項 目	費 目	予 算 額
消 防 費	総 合 計	859,585
	合 計	629,623
消 防 総 務 費	報 酬	155
	給 料	272,532
	職 員 手 当	205,998
	共 済 費	101,287
	賃 報 償	1,758
	報 旅 交 需 役 委 使 用 料 及 び 賃 借 料 費	106
	旅 交 需 役 委 使 用 料 及 び 賃 借 料 費	4,509
	交 需 役 委 使 用 料 及 び 賃 借 料 費	90
	需 役 委 使 用 料 及 び 賃 借 料 費	26,824
	役 委 使 用 料 及 び 賃 借 料 費	3,376
	委 使 用 料 及 び 賃 借 料 費	1,699
	使 用 料 及 び 賃 借 料 費	1,519
	原 材 料 費	150
負 担 金・補 助 及 び 交 付 金 費	9,002	
公 課 費	618	
	合 計	90,722
地 域 防 災 費	報 酬	24,476
	報 償	1,476
	旅 交 需 役 委 使 用 料 及 び 賃 借 料 費	17,638
	旅 交 需 役 委 使 用 料 及 び 賃 借 料 費	216
	交 需 役 委 使 用 料 及 び 賃 借 料 費	8,874
	需 役 委 使 用 料 及 び 賃 借 料 費	857
	役 委 使 用 料 及 び 賃 借 料 費	568
	委 使 用 料 及 び 賃 借 料 費	442
使 用 料 及 び 賃 借 料 費	35,639	
負 担 金・補 助 及 び 交 付 金 費	536	
	合 計	90,254
消 防 施 設 費	需 役 委 使 用 料 及 び 賃 借 料 費	10,467
	需 役 委 使 用 料 及 び 賃 借 料 費	4,562
	役 委 使 用 料 及 び 賃 借 料 費	21,000
	委 使 用 料 及 び 賃 借 料 費	1,475
	使 用 料 及 び 賃 借 料 費	1,750
	工 備 品 購 入 費	51,000
	合 計	17,799
地 域 防 災 施 設 費	需 委 工 原 備 負 担 金・補 助 及 び 交 付 金	3,524
	需 委 工 原 備 負 担 金・補 助 及 び 交 付 金	250
	工 事 材 料 費	6,600
	原 材 料 費	225
	備 品 購 入 費	6,800
	負 担 金・補 助 及 び 交 付 金	400
	公 課 金	400
	合 計	31,187
災 害 対 策 費	報 酬	189
	報 償	20
	旅 交 需 役 委 使 用 料 及 び 賃 借 料 費	41
	旅 交 需 役 委 使 用 料 及 び 賃 借 料 費	16,757
	交 需 役 委 使 用 料 及 び 賃 借 料 費	729
	需 役 委 使 用 料 及 び 賃 借 料 費	636
	役 委 使 用 料 及 び 賃 借 料 費	39
	委 使 用 料 及 び 賃 借 料 費	6,400
	使 用 料 及 び 賃 借 料 費	3,900
	工 備 品 購 入 費	2,476
負 担 金・補 助 及 び 交 付 金 費	2,476	

## 10 初任給格付基準

(令和2年4月1日)

学歴	格付	金額
高校卒業者	行政職給料表 1級 5号給	150,600円
短大卒業者	行政職給料表 1級 13号給	160,100円
大学卒業者	行政職給料表 1級 25号給	182,200円

## 11 職員諸手当支給状況

(令和2年4月1日)

手当種別	支給範囲	支給単位	金額
時間外勤務	正規の勤務時間以外に勤務することを命ぜられたとき	1時間当たりの給与額	100分の125 ～100分の150
休日勤務	当務員が休日等に勤務したとき	〃	100分の135 ～100分の160
夜間勤務	当務員が正規の勤務時間として深夜に勤務したとき	〃	100分の25
管理職員特別勤務	勤務を要しない日及び休日に勤務したとき	2時間以上6時間以下 6時間を越えたもの	10,000～12,000円 15,000～18,000円
	週休日等以外の日の午前0時から午前5時までの間に勤務したとき	1回当たり(2時間以上)	5,000～6,000円
特殊勤務手当	救急業務に出場し、傷病者の搬送作業に従事した消防職員	1回当たり	300円
	上記業務のうち、救急救命士の資格を有する者に限定された行為に従事した消防職員	出場1回当たり	200円
	要救助者の救助作業に従事した消防職員	1回当たり	300円

## 12 学校等研修状況

(令和2年4月1日現在)

区 別		年度別	26	27	28	29	30	31(R1)
総 数			22	27	34	30	25	33
消 防 大 学 校	幹 部 研 修 科					1	1	
	上 級 幹 部 科							
	警 防 科							
	予 防 科			1				
	救 急 科							
	救 助 科							
	火 災 調 査 科							
	新 任 消 防 長 コ ー ス			1	1			
	幹 部 科							
消 防 学 校	初 任 教 育		7	6	4	6	3	6
	幹 部 教 育	初 級 幹 部 科	1	1	2	2	2	2
		中 級 幹 部 科		1	2	1	1	2
		上 級 幹 部 科						
	専 科 教 育	警 防 科	1	1	2	2	2	2
		予 防 科	1	2	1	2	2	1
		火 災 調 査 科	2	1	1	2	2	2
		救 急 科	7	6	4	6	3	6
		救 助 科	1	1	4	2	3	3
	特 別 教 育	二 次 救 命 処 置 講 習						
		気 管 挿 管 講 習						
		外 傷 初 療 研 修						
		薬 剤 投 与 講 習						
ビデオ硬性挿管用喉頭鏡講習			2			4	2	
ショックへの輸液・ブドウ糖投与講習			4	9	4			
ブラッシュアップ研修							4	
救 急 救 命 士	救 急 救 命 士 養 成 課 程	1	1	2	2	2	2	
	指 導 救 命 士 養 成 研 修	1		1			1	

## 13 消防職員各種免許資格取得状況

(令和2年4月1日現在)

階級別		計	消 防 司令長	消 防 司 令	消 防 司令補	消 防 士 長	消 防 副士長	消防士	その他 職 員
区 分									
自動車運転免許	大 型 車	65	1	11	17	19	10	7	
	大 型 特 殊	7		1	4	1	1		
	け ん 引	7		5	2				
	中 型 車	4			1		1	1	1
	準 中 型 車	6						6	
	普 通 車	13						12	1
	自 動 二 輪	35		4	13	10	5	3	
危険物取扱者甲種		1			1				
危険物取扱者乙種		26	1	5	6	9	4	1	
消防設備士 甲種		1			1				
消防設備士 乙種		6			3	1		2	
火薬類保安責任者		0							
特殊無線技士		77		9	18	19	11	20	
航空特殊無線技士		2				2			
ボイラー技士		3			3				
アセチレンガス溶接士		2		1	1				
電気工事士		4			1	2		1	
建 築 士		1				1			
毒劇物取扱者		4			2	1	1		
小型船舶操縦士		8		2	6				
潜 水 士		5		1	3	1			
応急手当指導員		70		7	13	19	11	20	
移動式クレーン技能		31		6	14	10	1		
玉 掛 け 技 能		31		6	14	10	1		
高 所 作 業 技 能		5		2	1	2			
酸素欠乏・硫化水素危険 作 業 主 任 者		7			3	2	2		
救 急 救 命 士		27		7	9	7	2	2	
小型建設機械		3		1	1	1			
フ ォ ー ク リ フ ト		4		1		2	1		
予防技術資格者 査 察		9		2	2	4	1		
予防技術資格者 設 備		5		1	1	2	1		
予防技術資格者 危険物		7		2	2	2	1		
衛 生 推 進 者		6		3	2	1			

## 14 職員表彰状況

(平成31年4月1日～令和2年3月31日)

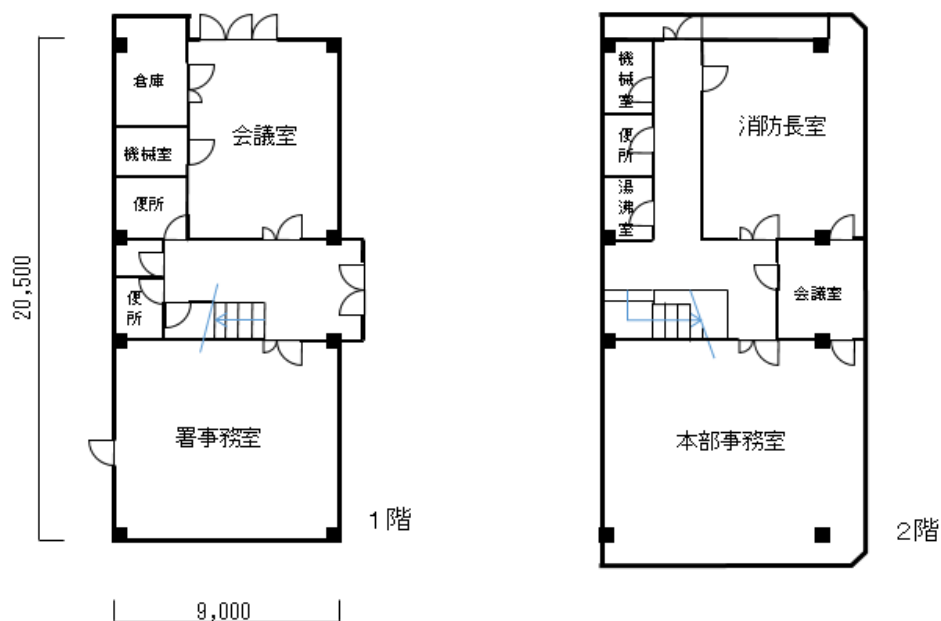
	累計	計	消防司令長	消防司令	消防司令補	消防士長	消防副士長	消防士
計	633	9		9				
消防庁長官表彰 永年勤続功労章	25							
岡山県知事表彰 永年勤続功労章	30	2		2				
日本消防協会長 功績章	13	1		1				
精績章	27	1		1				
勤続章	56	1		1				
岡山県消防協会長 功労章	30	1		1				
表彰章	43	1		1				
精勤章	76							
全国消防長会長 永年勤続40年表彰	21							
永年勤続35年表彰	17							
永年勤続30年表彰	57	1		1				
永年勤続25年表彰	55							
永年勤続20年表彰	65							
全消会中国支部長 永年勤続15年表彰	78							
備中地区消防連絡 協議会長表彰	40	1		1				

## 15 消防庁舎の現況

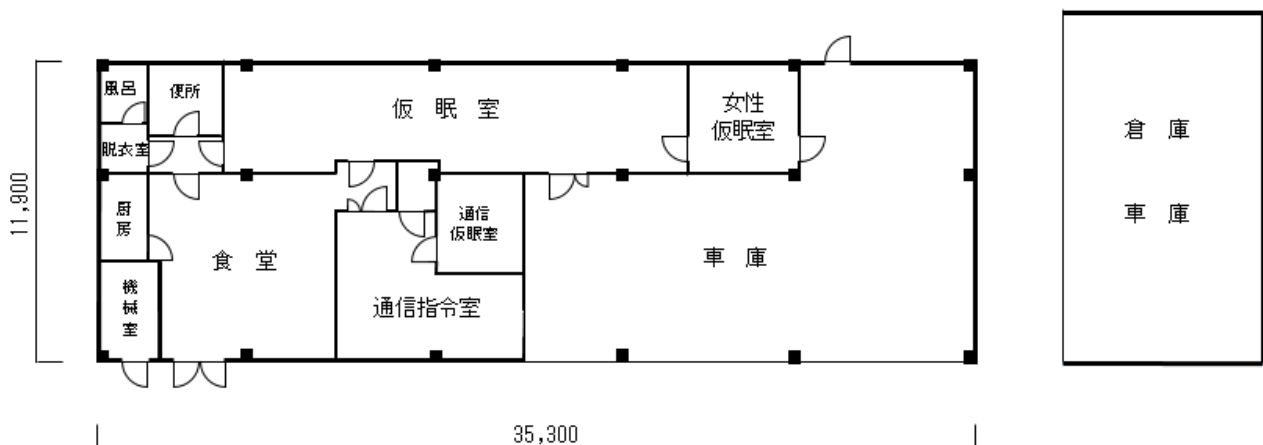
名 称	所 在 地	建 築 年 月 日	構 造 ・ 面 積	敷 地 面 積
消 防 本 部 新 見 市 消 防 署	新 見 市 新 見 312 番 地 2	昭 和 51 年 2 月 6 日	鉄筋コンクリート造 2 階建て 延べ面積 397.13 m <sup>2</sup>	2,082.00 m <sup>2</sup>
		昭 和 57 年 4 月 30 日	鉄筋コンクリート造平屋建て 延べ面積 420.07 m <sup>2</sup>	
		昭 和 61 年 3 月 31 日	鉄骨ブロック造平屋建て 延べ面積 117.79 m <sup>2</sup>	
大 佐 分 署	新 見 市 大 佐 小 阪 部 1327 番 地 1	平 成 9 年 3 月 26 日	鉄筋コンクリート造平屋建て 延べ面積 270.06 m <sup>2</sup>	1,289.69 m <sup>2</sup>
神 郷 分 署	新 見 市 神 郷 釜 村 1187 番 地 1	平 成 14 年 3 月 30 日	鉄筋コンクリート造平屋建て 延べ面積 267.52 m <sup>2</sup>	1,274.31 m <sup>2</sup>
哲 多 分 署	新 見 市 哲 多 町 矢 戸 701 番 地 2	平 成 16 年 3 月 22 日	鉄筋コンクリート造平屋建て 延べ面積 268.00 m <sup>2</sup>	816.95 m <sup>2</sup>
哲 西 分 署	新 見 市 哲 西 町 矢 田 2559 番 地 4	平 成 15 年 2 月 28 日	鉄筋コンクリート造平屋建て 延べ面積 268.25 m <sup>2</sup>	1,281.29 m <sup>2</sup>

### 庁舎平面図

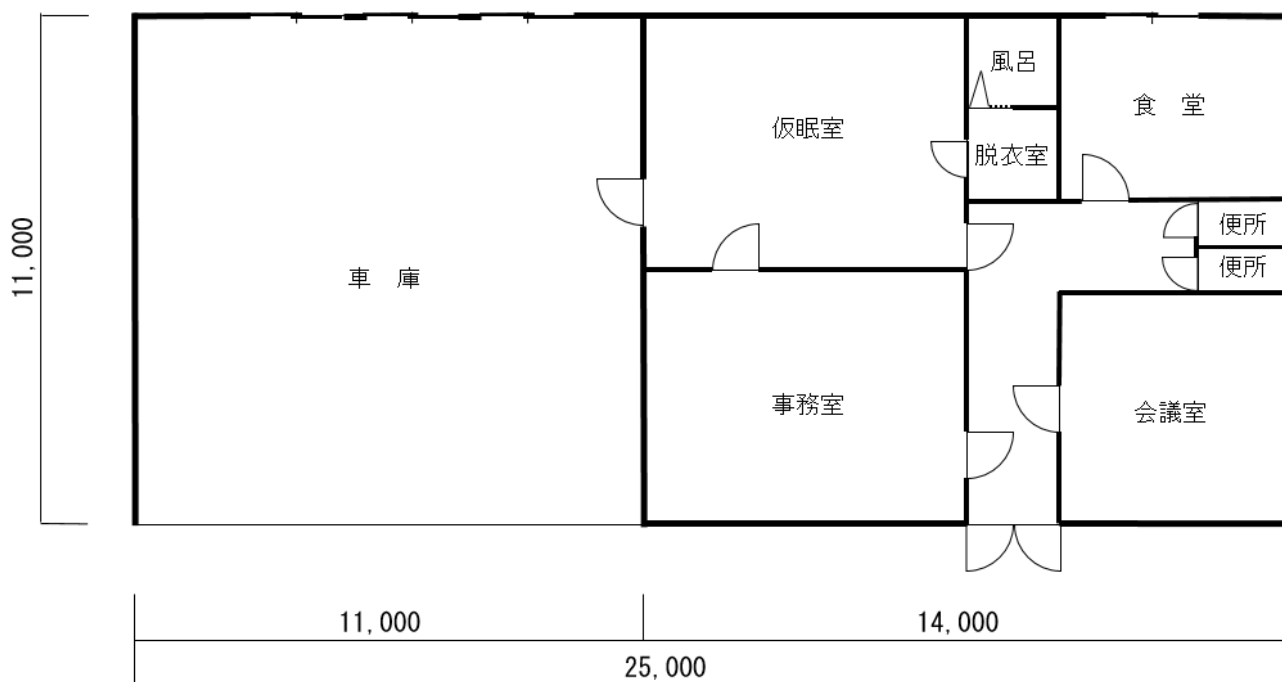
本部



署

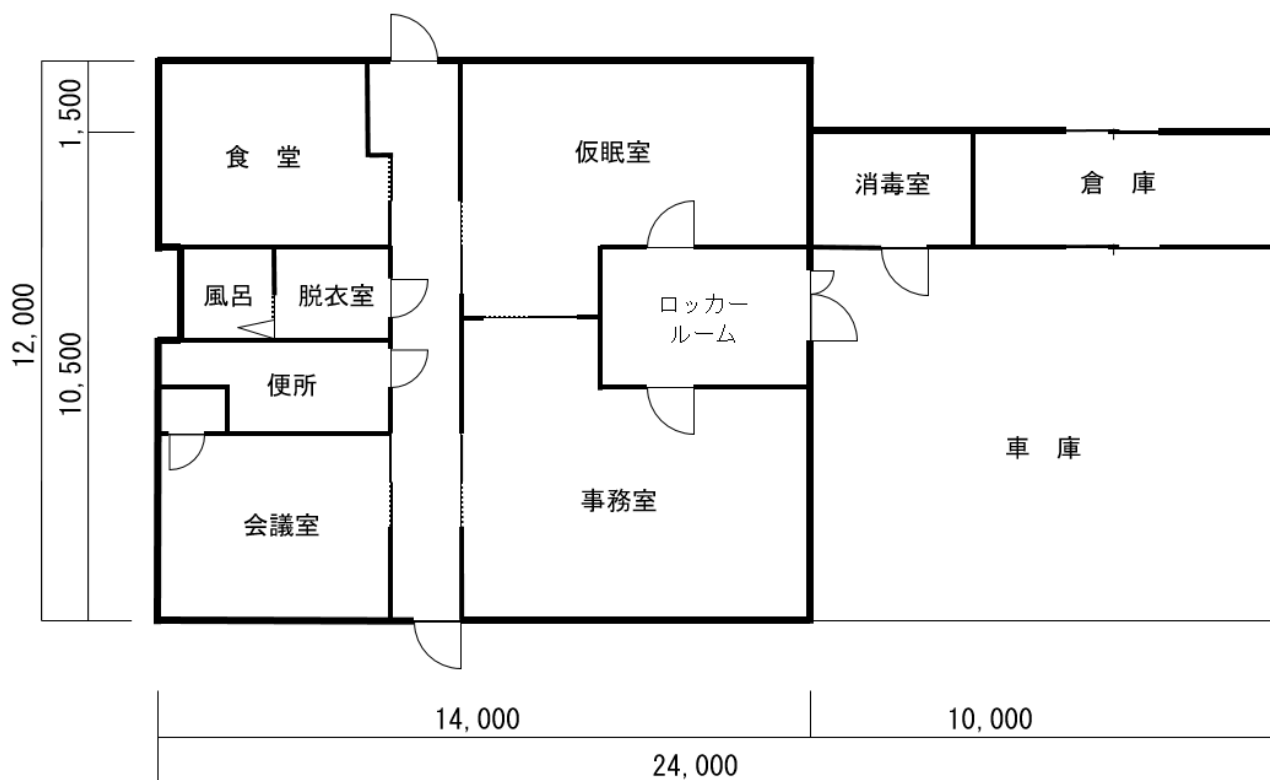


大佐分署



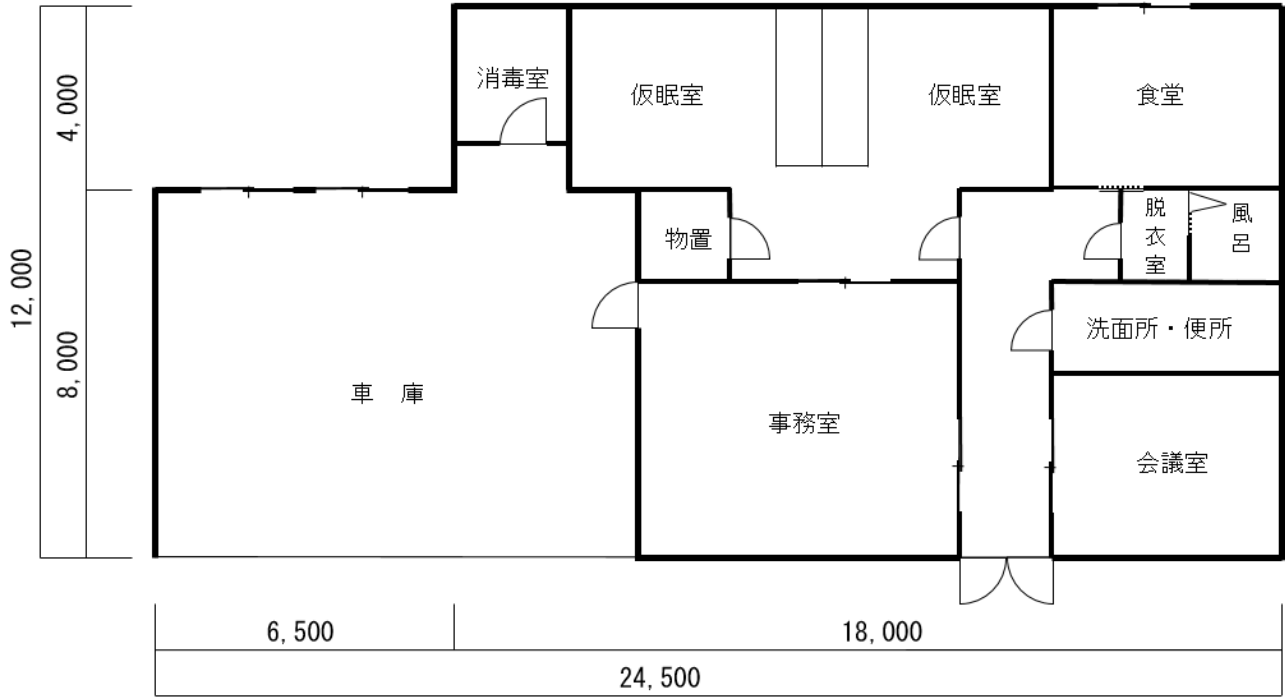
(単位：mm)

神郷分署



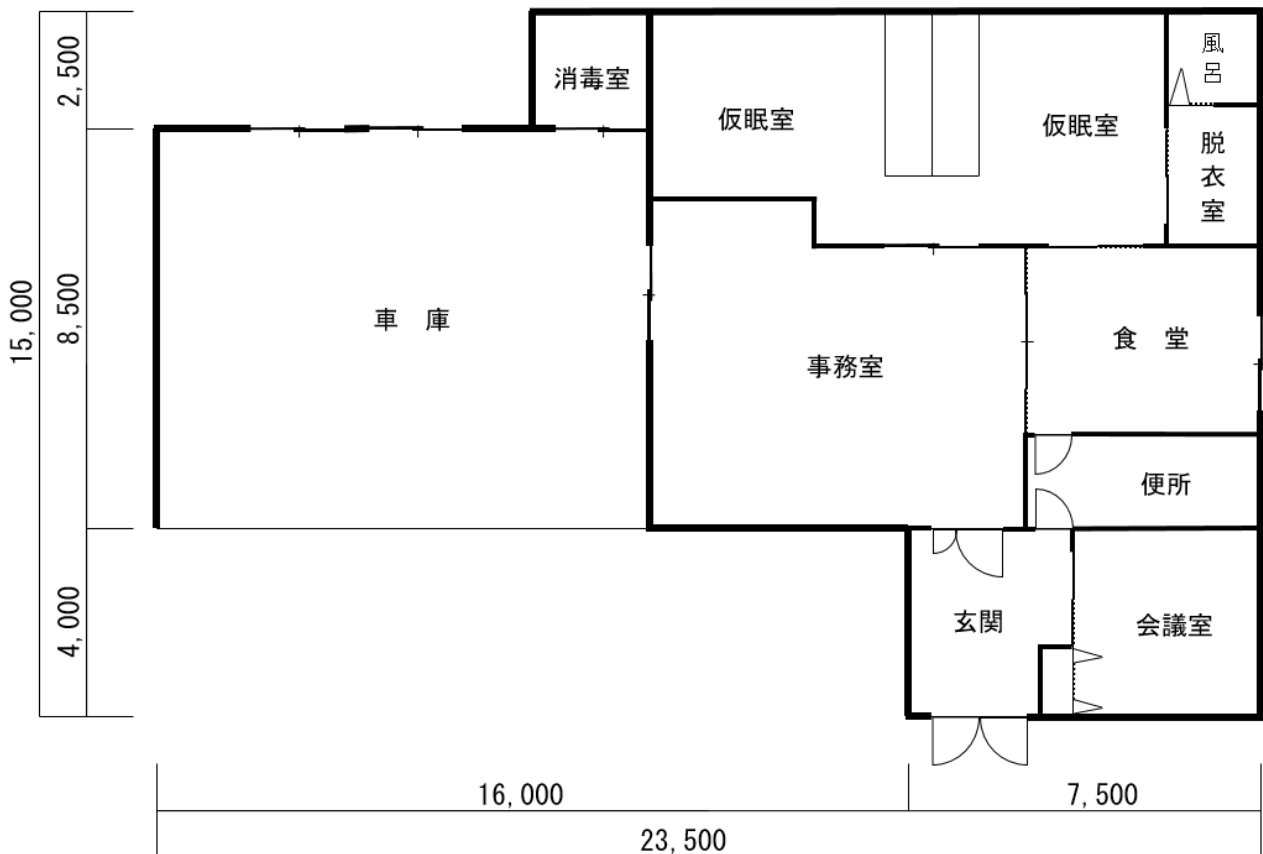
(単位：mm)

哲多分署



(単位：mm)

哲西分署



(単位：mm)