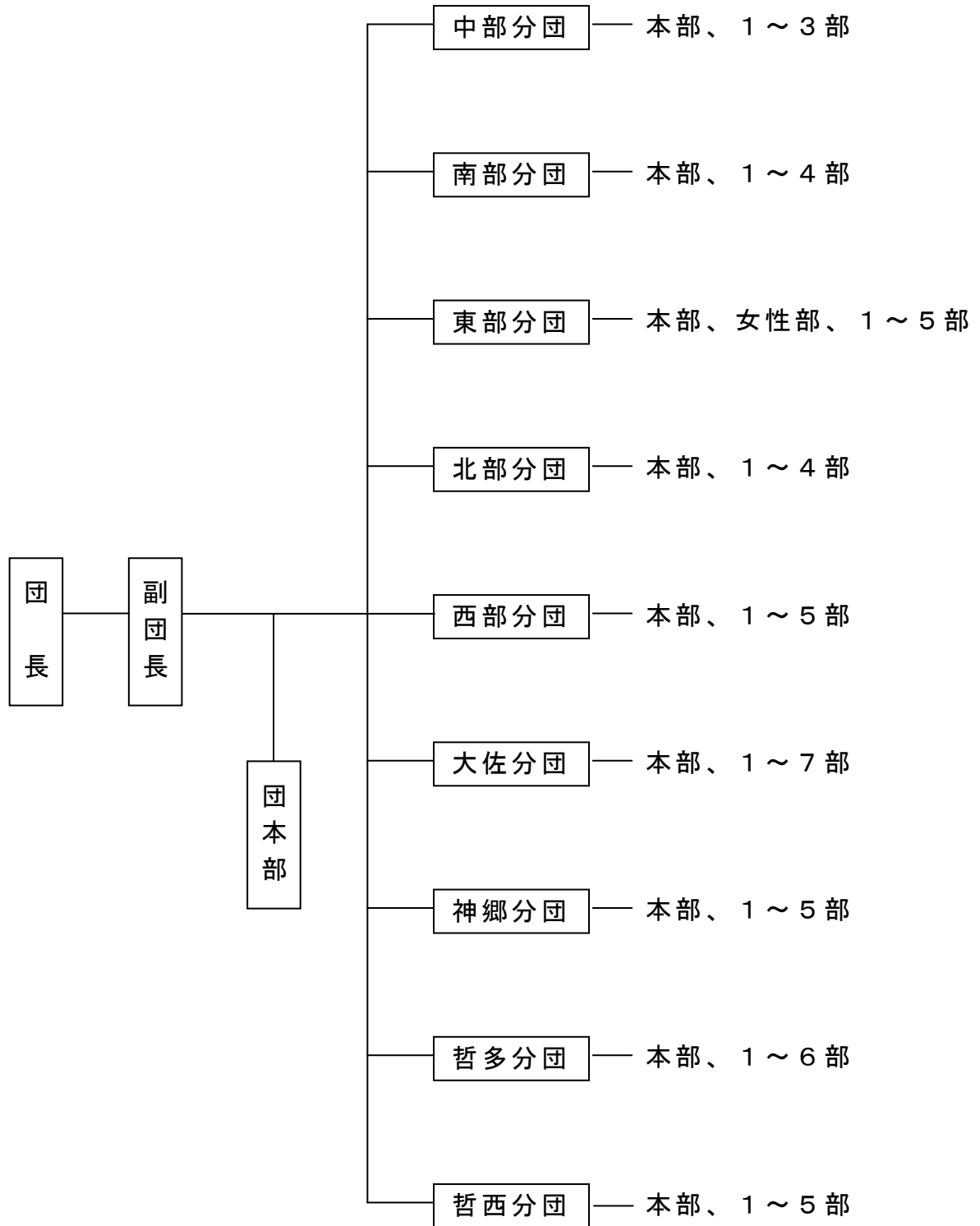


消 防 団 関 係

1 消防団組織図



2 各消防団組織. 団員数. 消防ポンプ車等現有数. 消防水利の現況
(平成 29 年 4 月 1 日現在)

消 防 団 数		1	
消 防 分 団 数		9	
団 員 数	定 員 (人)	1,410	
	実 員 (人)	1,181	
普通消防ポンプ 自 動 車 (台)		5	
小型動力ポンプ付 積 載 車 (台)		66	
小 型 動 力 ポ ン プ (台)		15	
消 防 水 利	消 火 栓 (公設) (基)		2,142
	防 火 水 槽	40 m ³ 以上 (基)	180
		20 m ³ ~ 39 m ³ (基)	70
	その他の水利		102

3 消防団の人員状況

(平成 29 年 4 月 1 日現在)(単位:人)

階級等	計	団長	副団長	分団長	副分団長	部長 (副部長)	班長	団員	条例定数
新見市	1,181 (102)	1	3	18	71	90 (2)	186 (4)	812 (96)	1,410

() は女性団員

4 消防団報酬及び出動手当

(単位:円)

階級別	報 酬 (年 額)							出動手当(1回)		
	団 長	副 団 長	分 団 長	副 分 団 長	部 長	班 長	団 員	訓 練	警 戒	そ の 他
新見市	129,000	79,000	69,000	48,000	35,500	17,500	14,000	2,100	2,100	2,100

5 消防団員の構成

() は女性団員

(1) 消防団員の年齢別構成 (単位:人)

年齢区分	構 成 人 数
団員数	1,181(102)
20歳未満	22(21)
20 ~ 23	47(8)
24 ~ 27	86(1)
28 ~ 31	116(4)
32 ~ 35	130(5)
36 ~ 39	150(7)
40 ~ 43	166(2)
44 ~ 47	144(8)
48 ~ 51	104(12)
52歳以上	216(34)

(2) 消防団員の在職年数別構成 (単位：人)

在職年数	構 成 人 数
計	1,181
5年未満	231
5 ～ 10	252
10 ～ 15	177
15 ～ 20	174
20 ～ 25	172
25 ～ 30	183
30年以上	92