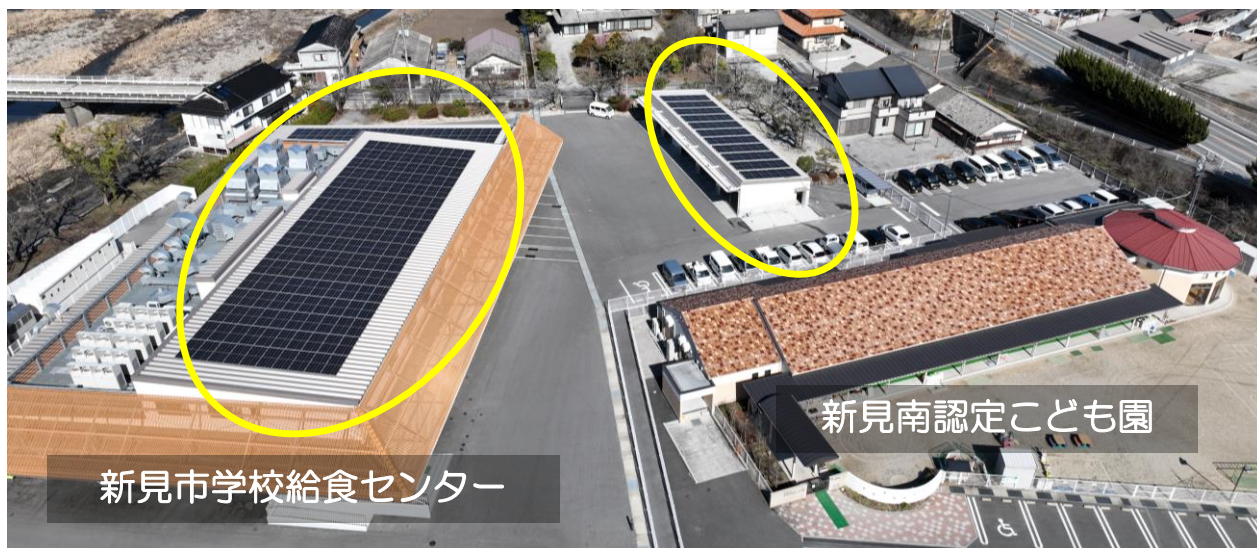


## 事例概要 1（新見市学校給食センター・新見南認定こども園）



施設名	新見学校給食センター	新見市立 新見南認定こども園
所在地	岡山県新見市正田11-1	岡山県新見市正田27-5
太陽光発電 パネル	113.12kW (505W×224枚)	33.3kW (505W×66枚)

### 【令和6年度両施設合計実績】

- ▷ 電力自家消費量：約11.5万kWh/年
- ▷ 電気代削減：約101万円/年  
※全電力消費量が中国電力の場合と比較
- ▷ CO2削減：約66.8t-CO2/年  
※CO2排出係数は、令和4年度補助金条件値を採用
- ▷ 再エネ率：約23.5%



新見市学校給食センターには、EMS（デマンドコントロールシステム）を導入し、電力消費量の削減に努めています。

#### たとえば

1年間の一般家庭の消費電力量に換算すると



**32世帯分**

一般家庭の1世帯年間消費電力量を約3600kWhと想定。  
約 **32** 世帯分の1年間の電力をまかなえる計算になります。

#### たとえば

1年間のスギの木のCO2吸収量に換算すると



**4770本分**

スギの木1本が1年間に吸収するCO2量は約14kgとされており、年間約 **4770** 本分のCO2吸収量に相当します。

#### たとえば

1年間の石油削減量に換算すると



**130本分**

1kWhあたり0.227リットルの石油を削減できると想定。  
ドラム缶約 **130** 本分を削減したことになります。