

## まちづくり将来計画 策定に向けた 取り組み

「上刑部地域まちづくり将来計画」を作成するため、まちづくりアンケートや「住みよい上刑部をつくる会」を通して、多くの方の意見や想いを集めました。

現状を知る

将来像や、やることを考える

計画書の完成

令和3年 11月

**随時** 振興協役員会  
小地域ケア会議

令和3年 12月

**説明** 地域運営組織移行に向けた説明会

令和4年 5月

**調査** 上刑部地域まちづくりアンケート  
(中学生以上)

令和4年 12月

**話し合い** 住みよい上刑部をつくる会

**総会** 将来計画を共有しよう！



# 上刑部地域振興協議会 まちづくり将来計画

上刑部地域の目指す将来像

## 支え合う住みよい上刑部

上刑部地域にお住まいのみなさんへ

これまで上刑部地域では、10年後、20年後が住民にとって今より少しでも暮らしやすいまちであるために、アンケート調査や小地域ケア会議、「住みよい上刑部をつくる会」などを開催してきました。

他の地域同様、人口減少や少子高齢化など社会の状況は変化しますが、これからも地域の皆さんと共にこの上刑部に住み続けるため、また、次世代を担う子供たちに引き継いでもらえるよう、住民の皆さんの熱いメッセージと心がこもった「上刑部地域振興協議会まちづくり将来計画」を策定しました。

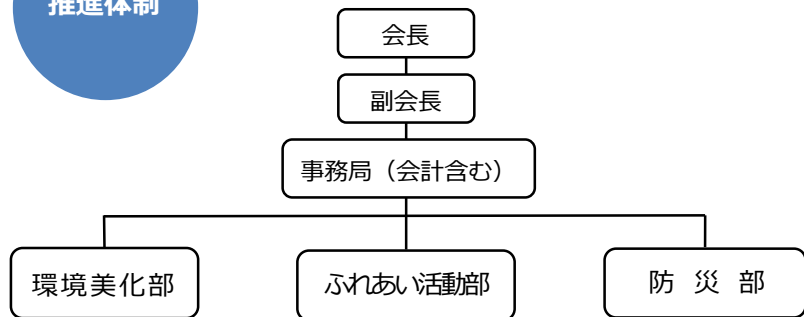
私たちの目指す将来に向かって、毎年必要な取り組みを考え、実現していけるよう地域の皆さんと手を取り合い、集い、共に上刑部の地域を盛り上げていきましょう。

本計画は、時代の変化に合わせ、必要に応じて見直しを行います。

▶発行 上刑部地域振興協議会（令和4年12月）

### 上刑部地域振興協議会

#### 推進体制





**地域の現状と目指すべき将来像**

**目標実現のために必要な取組み(アンケート、ワークショップで出た意見)**



▶分野 ▶テーマ

▶現状の課題・問題点

▶分野別の将来像

▶既存の取組み(今行っている活動内容)

▶新たに考えられる取組み

**地域づくり**

- 人口
- 子ども
- 空き家
- 生活基盤

- 人口減少
- 子どもの減少
- 移住希望者の受け入れ
- 空家の増加
- 商店が少ない
- 交通手段が少ない

- 人が定住できる地域
- 子どもの声が聞こえる地域
- 生活に困らない地域

- 拠点整備
- 近隣の地域とのつながりの醸成
- 若者の婚活支援
- 乗り合い送迎の掲示板
- 移動販売の継続と充実

**自然環境**

- 山林
- 河川
- 環境保全
- 景観

- 山林の荒廃
- 有害鳥獣の増加

- 自然を活かした地域づくり
- 美しい自然を守る地域

- 地域内の花植え
- 旧淳和小学校舎の掃除・整理整頓
- 校庭の草取り・草刈り・除草

- モミジやアジサイの苗を植える
- 自然を楽しめる遊歩道の整備
- 夏日の極上水のPR

**催事**

- 行事
- 交流
- 伝統文化

- 地域内イベントの減少
- 住民同士の交流の場の減少
- 伝統文化・行事の継承

- 住民が気軽に集える地域
- 顔見知りの多い地域

- 新年交流会
- 三世交代会
- おおさふるさと祭りへの参加
- ピザ祭り

- 自然をテーマにしたイベントの開催
- ピザ窯を使った行事
- コミュニティ祭りの復活
- 郷土料理教室
- とんど焼き

**健康・福祉**

- 健康
- 福祉
- 日常生活
- 生きがい

- 高齢者の移動手段
- 独居・高齢者世帯の安否確認
- 病気・ケガの予防

- みんなで支え合う地域
- みんなが元気で暮らせる地域
- 長生きしたいと思える地域
- 福祉のまち上刑部

- ふれあい祭り・敬老会
- 健康づくり
- いきいきサロン
- 小地域ケア会議

- 高齢者への声かけ・訪問
- 健康教室の実施
- 運動する機会をつくる(ゲートボール大会など)
- 草刈りなどの生活支援
- 一人暮らしの方などが夜に集まれるグループホームナイト

**産業**

- 農林業
- 特産物
- 観光

- 荒廃農地・休耕地の増加
- 後継者や担い手の確保
- 働く場の確保

- 特産物のある地域
- 働く場所のある地域
- 特色を活かした産業に取り組む地域

- 朝市の実施
- 源流公園への買物施設の導入
- 地域の散策ツアー
- ダムやキャンプ場の活用

**防犯・防災**

- 防犯
- 防災
- 交通安全

- 避難所の整備
- 避難困難者の把握
- 携帯電波の届かない場所がある

- 「助けて」と言える地域
- 住民が互いに助け合う地域

- 土のうづくり
- 災害時の必要備品の調達
- 避難者リストの作成
- 避難時対処事項の作成
- 防災啓発活動(チラシの作成など)

- 旧淳和小学校の避難所としての有効活用
- 連絡先(携帯番号)の共有
- 防災訓練の実施
- 避難場所の案内看板を増やす
- ダム・キャンプ場の整備(外灯・携帯電波)
- 危険場所を示す
- 空家の見回り

**環境美化部**

**ふれあい活動部**

**防災部**