

まちづくり将来計画 策定に向けた 取り組み

「大野部地域まちづくり将来計画」を作成するため、まちづくりアンケートや「大野部まちづくりワークショップ」を通して、多くの方の意見や想いを集めました。



現状を知る
将来像や、
やることを考える
計画書の
完成

令和3年 10月

説明 地域運営組織移行に向けた説明会

令和4年 8月

調査 大野部地域まちづくりアンケート
(中学生以上)

令和4年 10月

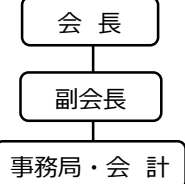
話し合い 大野部まちづくりワークショップ

令和4年 12月

総会 将来計画を共有しよう！

支えあう野部の里

推進体制



総務・地域安全・振興部会

福祉・教育・環境部会

「支えあう野部の里」

まちづくり将来計画

大野部地域の目指す将来像

助けあう大野部地域

大野部地域にお住まいのみなさんへ

これまで大野部地区では、10年後、20年後が住民にとって今より少しでも暮らしやすいまちであるために、アンケート調査や「大野部まちづくりワークショップ」などを開催してきました。

他の地区同様、人口減少や少子高齢化など社会の状況は変化しますが、これからも地域の皆さんと共にこの大野部に住み続けるため、また、次世代を担う子供たちに引き継いでもらえるよう、住民の皆さんの熱いメッセージと心がこもった「大野部地域まちづくり将来計画」を策定しました。

私たちの目指す将来に向かって、毎年必要な取り組みを考え、実現していけるよう地域の皆さんと手を取り合い、集い、共に大野部の地域を盛り上げていきましょう。

本計画は、時代の変化に合わせ、必要に応じて見直しを行います。

▶発行 大野部地域運営組織設立準備委員会（令和4年12月）



地域の現状と目指すべき将来像

目標実現のために必要な取組み(アンケート、ワークショップで出た意見)

部会

分野	テーマ
地域づくり	<ul style="list-style-type: none"> 人口 空き家 生活基盤
防犯・防災	<ul style="list-style-type: none"> 防犯 防災 交通安全
催事	<ul style="list-style-type: none"> 行事 交流
福祉・子育て	<ul style="list-style-type: none"> 健康 福祉 生きがい 子育て
産業・文化	<ul style="list-style-type: none"> 農林業 特産物 観光 伝統文化
自然環境	<ul style="list-style-type: none"> 山林 河川 環境保全 景観

▶現状の課題・問題点

- 人口減少
- 空き家の増加
- 交通手段が少ない

▶分野別の将来像

- 人と人との繋がりが絶えない地域
- 若者が残る地域
- 持続可能な地域

▶既存の取組み(今行っている活動内容)

▶新たに考えられる取組み

- 地域外からの受け入れ
- 移動販売車の導入

- 避難所の整備
- 避難困難者の把握
- 携帯の繋がらない場所の把握

- お互いを支え合える地域
- 自然災害に強い地域
- 安心して暮らせる地域

- 防災訓練

- 災害に備えたシミュレーション
- 防災訓練の実施
- 防犯灯の設置
- あいさつ・声かけによる防犯運動

- 住民同士の交流の場が少ない

- 住民が気軽に集える地域
- 住民同士の交流がある地域

- 三世交代
- とんど焼き
- 夏まつり
- 盆踊り
- 餅つき大会

- 多世代交流イベントの実施
- 地域でかかしづくり
- 自然環境を活用したイベント(登山・魚つかみ取り等)
- 花火大会
- 芸能イベント(演奏会等)

- 高齢者の移動手段
- 独居・高齢者世帯の安否確認
- 病気・ケガの予防
- 子どもの減少

- 生涯をかけて住みやすい地域
- 子ども・お年寄りが生活しやすい地域
- 子育てしやすい地域
- 見守り合える地域

- 健康体操
- ゲートボール、グランドゴルフ
- 昔あそび

- 買い物・送迎などの生活支援
- スポーツで健康づくり(卓球など)
- 集える場所づくり
- 託老所の運営
- 子育て支援(託児所等)
- 雪かき支援
- 小地域ケア会議

- 荒廃農地・休耕地の増加
- 後継者や担い手の確保
- 働く場の確保

- 農業の盛んな地域
- 跡継ぎのいる地域
- 特色を活かした産業に取り組む地域
- 伝統が継承される地域

- そば打ち体験
- みそづくり

- 農業・そば打ち等の体験事業
- 地域ぐるみで野菜づくり、商品化、販売
- 営農組合の設立
- 大野部文化財マップの作成
- 伝統行事の継続・継承
- 甘酒づくり

- 有害鳥獣の増加
- 自然環境の維持

- あふれる自然をそのままに
- 環境を大切にす地域
- 山や田畑の景観が美しい地域

- そば栽培
- グラウンドの整備
- 道路整備

- 不法投棄対策
- 近隣や休耕地等の草刈り
- 支障木の伐採

