

新見市オンライン縁結び
サポートプロジェクト

16名

新規登録者
募集中！
募集人数 10名
先着順

成婚しました♡

次はあなたの番です♪

新見市にお住まい、またはお勤めの結婚を希望する独身男女の皆さまに素敵な出会いを見つけるために『オンライン縁結びサポート事業』として、1対1のお見合いシステムをお得にご利用できる特別プランをご用意いたしました。2021年にスタートしたこの事業で16名がご成婚しました♡

婚活するためにかかるサポート費用の一部を新見市がバックアップします！

実質月々5,000円で24時間365日ご自宅での婚活が可能です！

会員登録制の『1対1のお見合いシステム』を利用して、あなたの理想のパートナー探しを経験豊富なマリッジカウンセラーが全力でサポートします！まずは気軽にお問い合わせください。

※このプロジェクトでは会員数全国No.1のシステムを利用しますので圧倒的に出会いのチャンスが広がります。



♡ご自宅のパソコンやスマホで24時間いつでもお相手を探せます♡

※担当カウンセラーとのカウンセリングは、最低でも月に1回行います（オンラインも可）
※カウンセリングには、登録サポート、活動サポート、交際サポート、ファッションアドバイスやメイクレッスンも含まれます。

お問合せは
お気軽に♪

詳細は裏面を
ご覧ください

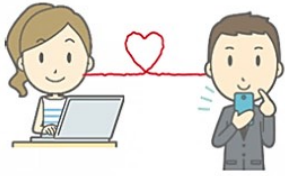
♡新見市オンライン縁結びサポートプロジェクト事務局♡

☎086-461-0506 対応時間 10:00~19:00(平日&土日祝)

【委託者】新見市結婚推進協議会【受託者】有限会社チアーズ



お相手探しからお見合い・交際・ご結婚までトータルでサポートします！



ご自宅のパソコンやスマホで24時間いつでもお相手を探せます！

※担当カウンセラーとのカウンセリングは、最低でも月に1回オンラインで行います。(対面可)
※必要に応じて、ファッションアドバイスやメイクレッスンも行います。

活動の
ながれ

お相手検索

ご自宅のパソコンやスマホで、条件に合ったお相手のプロフィールを検索し、会いたい方を選びます。

お見合申込み

担当のカウンセラーがお相手の方(または、お相手の相談所)に連絡し、お相手の方が承諾した場合、お見合いの日程を調整します。
※先方から申し込まれる場合もあります。

お見合い

双方の日程が確定したら1対1でのお見合いをしていただけます。
※お見合いの場所や時間等はその都度調整。
※オンラインお見合いになる場合もあります。

交際スタート

双方とも交際意思があると確認された場合、あらためて担当カウンセラーからお相手の連絡先をお伝えし、交際スタート！
※交際中もカウンセリングを行います。

結婚・退会

お互いに結婚の意思が固まったら「成婚」となります。
おめでとうございます！
※成婚後も担当カウンセラーがプロポーズ、両家顔合わせ、結婚式等のご相談に応じます。



「新見市オンライン縁結びサポートプロジェクト」への登録のメリット

- ・新見市がバックアップしているので安心です！
- ・登録者数国内最大級のシステムを利用してお相手探しができます！
- ・24時間いつでもパソコンやスマホでお相手検索とお見合いのお申し込みができます！
- ・オンラインお見合いにも対応しているので安心安全な出会いのチャンスが広がります！
- ・経験豊富なマリッジカウンセラーが成婚までトータルでサポートします！

登録条件

新見市にお住まい、または、お勤めの20歳以上の結婚を希望する独身男女の方。
※初婚、再婚は問いません

登録に必要なもの

登録には以下のものが必要となります。取得方法等、ご不明な点がございましたらお気軽にお問い合わせください。

- ・入会申込書 所定の申込書に必要事項を記入したもの(こちらで用意します)
- ・独身証明書 本籍地のある役所の住民課で取得していただけます。
- ・住民票 3ヶ月以内に取得したもの(本人のもののみ)
- ・その他 運転免許証、卒業証明書(大卒以上)、所得証明書など(コピー可)
- ・登録用写真 3ヶ月以内に撮影したもの(自撮り写真不可)

登録および活動費用 ※1年間有効

個人で申込の場合通常価格

＼新見市オンライン縁結びサポートプロジェクトだからこその価格です／
242,000円(税込)のところ **個人負担 60,000円** (実質月額**5,000円**)

【費用に含まれるもの】入会金・登録料・システム利用料・年間サポート料・お見合い料

- ※初期登録費用は入会時に一括でお支払いいただけます。
- ※年間サポート料にはカウンセリングのほか、ファッションアドバイス料も含まれます。
- ※お見合いは対面・オンラインにかかわらず回数は無制限です。
- ※会員期間は登録日(システムにデビューした日)から1年間です。

- ・オンラインでの個別相談は無料ですので、お気軽にお問い合わせください(毎日10:00~19:00)
- ・親御様からのお問い合わせにも対応しておりますが、登録はご本人様に限らせていただきます。