

令和5年度

市税概要



岡山県新見市

市民憲章

わたしたちは、豊かな自然と歴史と文化に育まれた郷土を愛し、

誇りと責任を持って、輝く新見市を創るため市民憲章を定めます。

に ことにこと ほほえみ集う 人のまち
い にしえの 心とロマン 伝えよう
み らいへと 光れ振興 日本一



新見市マスコットキャラクター「にーみん」

令和5年度 市税概要

目次

1. 新見市の概要	1
2. 税務行政機構等 (1)行政機構図	2
(2)税務課の事務分掌 (3)税務職員数	3
3. 徴税費に関する調	4
4. 一般会計年度別決算状況	5~8
5. 市税収入状況	9~10
6. 課 税	
(1) 市民税	
① 個人市民税 ② 個人市民税所得者区分別課税状況	11
③ 所得金額の段階別個人市民税所得割額等	12
④ 法人市民税	13
(2) 固定資産税等	
① 固定資産税、交付金、都市計画税	14
② 固定資産税納税義務者数	14
③ 土地に関する概要調書	15
④ 家屋に関する概要調書	16
⑤ 償却資産に関する概要調書	17
⑥ 国有資産等所在市町村交付金	18
(3) 軽自動車税	18
(4) 市たばこ税 (5) 鉱産税	19
(6) 特別土地保有税 (7) 入湯税	19
7. 徴収の状況	
(1) 前納報奨金 (2) 不納欠損額	20
(3) 財産差押の状況 (4) 差押えに伴う収納の状況	21
8. 口座振替利用状況	22
9. 証明事務等に関する調	
(1) 証明等取扱件数 (2) 証明等手数料	23
10. 国民健康保険事業	24
11. 税率の変遷	25~26

1. 新見市の概要

年	人口	世帯数	人口密度	1世帯当たり人員
令和元年	29,286	12,677	36.9	2.31
令和2年	28,786	12,706	36.3	2.27
令和3年	28,194	12,719	35.5	2.22
令和4年	27,520	12,630	34.7	2.18
令和5年	26,894	12,600	33.9	2.13

(3月末日現在)

●面積 793.29km²

●市の位置

東端 東経133度37分18秒
 西端 東経133度16分00秒
 南端 北緯34度51分22秒
 北端 北緯35度11分35秒

●新見市役所

岡山県新見市新見310番地3

〒718-8501 電話(0867)72-6111

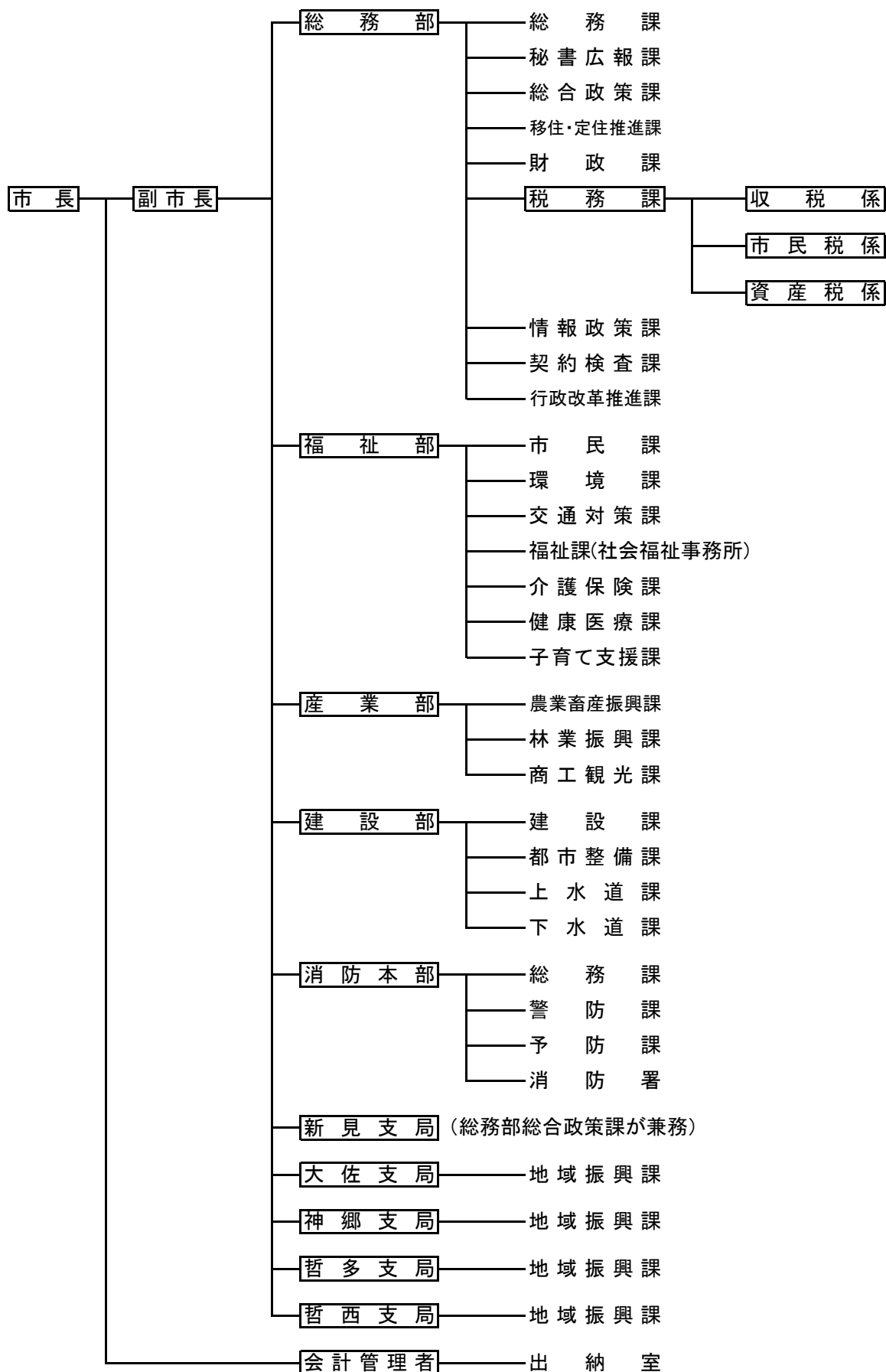
税務課直通(0867)72-6116, 6117

●新見市の位置



2. 税務行政機構等(令和5年4月1日現在)

(1) 行政機構図



(2) 税務課の事務分掌

係名	事務分掌
収税係	1. 市税の収入整理に関すること。 2. 納税奨励・徴収・滞納整理に関すること。 3. 税務統計に関すること。 4. 税務課庶務に関すること。
市民税係	1. 市県民税・国民健康保険税・軽自動車税の賦課に関すること。 2. 特別徴収事務に関すること。 3. 法人市民税の申告納付に関すること。 4. 市たばこ税・鉱産税・入湯税に関すること。 5. 諸証明に関すること。
資産税係	1. 固定資産税・都市計画税の賦課に関すること。 2. 固定資産の評価及び土地・家屋・償却資産関係台帳に関すること。 3. 国有資産等所在市町村交付金及び納付金に関すること。

(3) 税務職員数(令和5年4月1日現在)

所属	部長	次長	参与	課	課長	参事	課長補佐	主幹	係名	係長	主査主任	主事主事補	計
総務部	1	1	1	税務課	1	-	-	-	収税係	1	2	2	5
						-	1	-	市民税係	課長補佐兼務	2	2	5
						-	-	-	資産税係	1	1	3	5
計	1	1	1		1	-	1	-		2	5	7	19

3. 徴税費に関する調

(単位:千円、%、人)

区分		年度	平成30年	令和元年	令和2年	令和3年	令和4年
収入額	①市 税		3,521,466	3,522,287	3,466,263	3,698,492	3,671,757
	②個人県民税		732,312	742,359	743,966	745,939	743,015
	③合計		4,253,778	4,264,646	4,210,229	4,444,431	4,414,772
徴税費	④人件費		99,847	102,554	98,568	93,175	85,360
	⑤物件費		15,779	33,021	17,104	19,893	35,853
	⑥諸費		13,094	9,056	15,251	10,795	10,784
	⑦合計		128,720	144,631	130,923	123,863	131,997
県民税	⑧通知書分類	納税義務者数割	43,423	43,206	42,620	41,918	41,679
	⑨徴収額分類		1,542	1,108	1,165	1,943	1,821
	⑩合計		44,965	44,314	43,785	43,861	43,500
⑪ ⑦－⑩			83,755	100,317	87,138	80,002	88,497
徴税費の 税収対比	⑦／③		3.0%	3.4%	3.1%	2.8%	3.0%
	⑪／①		2.4%	2.8%	2.5%	2.2%	2.4%
徴税職員数	吏員		21	21	21	19	19
	その他		0	0	1	1	1
	⑫計		21	21	22	20	20
職員1人当たりの 人件費④／⑫			4,755	4,884	4,480	4,659	4,268

4. 一般会計年度別決算状況

歳入

区分	年度 区分	平成30年			令和元年		
		決算額	構成比	前年比	決算額	構成比	前年比
市	税	3,521,466	13.1	99.8	3,554,748	12.6	100.9
地方譲与	税	285,942	1.1	100.9	334,172	1.2	116.9
利子割交付金		6,323	0.0	94.8	3,240	0.0	51.2
配当割交付金		13,072	0.0	75.6	13,335	0.0	102.0
株式等譲渡所得割交付金		10,558	0.1	63.6	8,147	0.1	77.2
地方消費税交付金		557,386	2.1	102.1	530,125	1.9	95.1
ゴルフ場利用税交付金		0	0.0	0.0	0	0.0	0.0
自動車取得税交付金		83,576	0.3	113.7	41,680	0.1	49.9
法人事業税交付金		—	—	—	—	—	—
地方特例交付金		10,093	0.1	115.1	66,703	0.1	660.9
地方交付税		11,738,447	43.7	100.2	11,989,877	42.4	102.1
交通安全対策特別交付金		5,359	0.0	86.6	4,892	0.0	91.3
環境性能割交付金		—	—	—	11,762	—	—
分担金及び負担金		126,274	0.5	104.1	115,259	0.4	91.3
使用料及び手数料		218,889	0.8	100.2	225,706	0.8	103.1
国庫支出金		1,539,140	5.7	95.8	2,539,743	9.0	165.0
県支出金		993,000	3.7	110.6	1,192,834	4.2	120.1
財産収入		172,370	0.6	80.6	104,179	0.4	60.4
寄付金		157,025	0.6	118.3	45,605	0.2	29.0
繰入金		2,668,550	9.9	184.1	2,475,228	8.8	92.8
繰越金		853,632	3.2	71.3	1,806,439	6.4	211.6
諸収入		347,407	1.3	112.5	414,620	1.5	119.3
市債		3,547,324	13.2	100.4	2,786,373	9.9	78.5
計		26,855,833	100.0	103.8	28,264,667	100.0	105.2
自主財源の計		8,065,613	30.0	112.5	8,741,784	30.9	108.4

(単位:千円、%)

令和2年			令和3年			令和4年		
決算額	構成比	前年比	決算額	構成比	前年比	決算額	構成比	前年比
3,466,263	10.7	97.5	3,698,492	12.8	106.7	3,671,757	12.9	99.3
390,653	1.2	116.9	396,958	1.4	101.6	420,520	1.5	105.9
3,119	0.0	96.3	2,513	0.0	80.6	1,297	0.0	51.6
15,605	0.1	117.0	15,595	0.1	99.9	23,766	0.1	152.4
13,666	0.0	167.7	23,681	0.1	173.3	15,908	0.1	67.2
648,826	2.0	122.4	696,601	2.4	107.4	695,009	2.4	99.8
0	0.0	0.0	0	0.0	0.0	0	0.0	0.0
—	—	—	—	—	—	—	—	—
15,252	0.0	—	39,601	0.1	—	57,475	0.2	—
24,772	0.1	37.1	50,049	0.2	202.0	13,624	0.0	27.2
12,034,417	37.0	100.4	12,520,725	43.4	104.0	12,314,361	43.3	98.4
5,107	0.0	104.4	4,592	0.0	89.9	3,966	0.0	86.4
23,743	0.1	201.9	25,222	0.1	106.2	29,521	0.1	117.0
83,600	0.3	72.5	87,282	0.3	104.4	69,496	0.2	79.6
206,031	0.6	91.3	207,337	0.7	100.6	201,876	0.7	97.4
5,859,435	18.0	230.7	3,564,121	12.4	60.8	3,050,397	10.7	85.6
1,386,817	4.3	116.3	1,285,645	4.5	92.7	1,047,972	3.7	81.5
190,656	0.6	183.0	124,512	0.4	65.3	124,973	0.4	100.4
40,477	0.1	88.8	68,326	0.2	168.8	102,627	0.4	150.2
1,277,712	3.9	51.6	1,165,483	4.0	91.2	1,558,529	5.5	133.7
2,155,406	6.6	119.3	1,501,809	5.2	69.7	1,232,599	4.3	82.1
363,877	1.1	87.8	401,249	1.4	110.3	471,698	1.7	117.6
4,334,138	13.3	155.5	2,969,405	10.3	68.5	3,353,806	11.8	112.9
32,539,572	100.0	115.1	28,849,198	100.0	88.7	28,461,177	100.0	98.7
7,784,022	23.9	89.0	7,254,490	25.1	93.2	7,433,555	26.1	102.5

歳出

区分	年度 区分	平成30年			令和元年						
		決算額	構成比	前年比	決算額	構成比	前年比				
議	会	費	180,215	0.7	105.7	178,766	0.7	99.2			
総	務	費	3,674,494	15.1	60.3	3,268,758	13.0	89.0			
(内 徴 税 費)			128,720	0.5	108.0	144,631	0.6	112.4			
民	生	費	5,040,323	20.8	97.6	5,215,675	20.8	103.5			
衛	生	費	1,395,504	5.7	129.2	1,259,088	5.0	90.2			
労	働	費	53,058	0.2	115.4	56,483	0.2	106.5			
農	林	水	産	業	費	869,587	3.6	103.0	843,907	3.4	97.0
商	工	費	547,740	2.3	195.7	493,292	2.0	90.1			
土	木	費	3,215,773	13.2	96.1	3,012,984	12.0	93.7			
消	防	費	790,700	3.3	102.9	855,307	3.4	108.2			
教	育	費	2,327,894	9.6	134.8	2,444,726	9.8	105.0			
災	害	復	旧	費	970,586	4.0	64,149.8	2,003,272	8.0	206.4	
公	債	費	4,063,090	16.7	97.7	4,314,765	17.2	106.2			
諸	支	出	金	1,170,429	4.8	189.7	1,112,237	4.5	95.0		
計			24,299,393	100.0	100.0	25,059,260	100.0	103.1			

(単位:千円、%)

令和2年			令和3年			令和4年		
決算額	構成比	前年比	決算額	構成比	前年比	決算額	構成比	前年比
168,147	0.5	94.1	152,895	0.5	90.9	152,489	0.6	99.7
6,649,984	22.0	203.4	4,224,431	15.7	63.5	3,846,608	14.4	91.1
130,923	0.4	90.5	123,863	0.5	94.6	131,997	0.5	106.6
5,210,930	17.2	99.9	5,851,328	21.8	112.3	5,965,424	22.4	101.9
1,777,467	5.9	141.2	2,188,353	8.2	123.1	2,138,958	8.0	97.7
57,334	0.2	101.5	62,570	0.2	109.1	65,568	0.3	104.8
1,023,450	3.4	121.3	1,064,509	4.0	104.0	1,203,943	4.5	113.1
1,076,255	3.5	218.2	1,395,384	5.2	129.7	617,093	2.3	44.2
2,294,639	7.6	76.2	2,756,446	10.3	120.1	3,424,946	12.8	124.3
984,732	3.3	115.1	829,542	3.1	84.2	1,101,223	4.1	132.8
3,895,956	12.9	159.4	1,957,044	7.3	50.2	2,427,059	9.1	124.0
1,598,113	5.3	79.8	1,489,690	5.6	93.2	835,843	3.1	56.1
4,076,855	13.5	94.5	3,860,612	14.4	94.7	3,940,252	14.8	102.1
1,433,901	4.7	128.9	993,795	3.7	69.3	954,350	3.6	96.0
30,247,763	100.0	120.7	26,826,599	100.0	88.7	26,673,756	100.0	99.4

5. 市税収入状況

区分	年度 区分	平成30年			令和元年		
		調定額	収入額	収納率	調定額	収入額	収納率
市 民 税		1,315,567	1,304,025	99.1	1,368,216	1,356,997	99.2
個 人		1,106,944	1,097,036	99.1	1,121,774	1,111,756	99.1
法 人		208,623	206,989	99.2	246,442	245,241	99.5
固 定 資 産 税		1,841,147	1,816,263	98.6	1,817,645	1,792,998	98.6
土地・家屋・償却		1,609,740	1,584,856	98.5	1,590,851	1,566,204	98.5
交付金・納付金		231,407	231,407	100.0	226,794	226,794	100.0
軽 自 動 車 税		118,319	115,794	97.9	121,363	119,280	98.3
市 た ば こ 税		151,360	151,360	100.0	153,379	153,379	100.0
鉱 産 税		3,549	3,549	100.0	3,488	3,488	100.0
特 別 土 地 保 有 税		0	0	0.0	0	0	0.0
都 市 計 画 税		91,717	90,221	98.4	91,032	89,396	98.2
入 湯 税		8,851	8,851	100.0	8,732	8,732	100.0
現 年 度 分 計		3,530,510	3,490,063	98.9	3,563,855	3,524,270	98.9
滞 納 繰 越 分		183,327	31,403	17.1	174,742	30,477	17.4
合 計		3,713,837	3,521,466	94.8	3,738,597	3,554,747	95.1

国民健康保険税	659,859	541,444	82.1	634,021	527,480	83.2
現 年 度 分	542,163	519,354	95.8	528,297	505,813	95.7
滞 納 繰 越 分	117,696	22,090	18.8	105,724	21,667	20.5

(単位:千円、%)

令和2年			令和3年			令和4年		
調定額	収入額	収納率	調定額	収入額	収納率	調定額	収入額	収納率
1,309,349	1,293,157	98.8	1,309,875	1,301,111	99.3	1,337,443	1,328,041	99.3
1,115,758	1,107,981	99.3	1,122,112	1,114,096	99.3	1,124,347	1,115,730	99.2
193,591	185,176	95.7	187,763	187,015	99.6	213,096	212,311	99.6
1,837,982	1,765,189	96.0	1,945,219	1,924,353	98.9	1,934,857	1,916,070	99.0
1,615,885	1,543,092	95.5	1,727,705	1,706,839	98.8	1,722,053	1,703,266	98.9
222,097	222,097	100.0	217,514	217,514	100.0	212,804	212,804	100.0
125,574	123,669	98.5	128,084	126,156	98.5	133,506	131,598	98.6
146,562	146,562	100.0	155,132	155,132	100.0	158,451	158,451	100.0
2,954	2,954	100.0	3,245	3,245	100.0	3,120	3,120	100.0
0	0	0.0	0	0	0.0	0	0	0.0
90,805	88,537	97.5	88,407	87,284	98.7	90,241	89,030	98.7
1,931	1,931	100.0	5,644	5,644	100.0	8,504	8,504	100.0
3,515,157	3,421,999	97.3	3,635,606	3,602,925	99.1	3,666,122	3,634,814	99.1
173,290	44,264	25.5	212,096	95,567	45.1	143,673	36,943	25.7
3,688,447	3,466,263	94.0	3,847,702	3,698,492	96.1	3,809,795	3,671,757	96.4

632,360	540,749	85.5	610,636	536,482	87.9	593,501	526,311	88.7
536,126	517,911	96.6	526,432	508,352	96.6	522,637	504,276	96.5
96,234	22,838	23.7	84,204	28,130	33.4	70,864	22,035	31.1

6. 課 税

(1) 市 民 税

① 個人市民税

(単位:人、千円)

年度 区分		平成 30年	令和 元年	令和 2年	令和 3年	令和 4年	令和 5年
市 民 税 納 税 義 務 者	特別徴収分	924,726	926,008	934,873	917,448	931,350	931,561
	普通徴収分	161,542	178,900	156,769	184,160	172,249	184,007
	分離課税分	8,099	3,575	3,453	4,835	6,457	5,353
	計	1,094,367	1,108,483	1,095,095	1,106,443	1,110,056	1,120,921
	特別徴収分	12,592	12,569	12,637	12,765	12,662	12,636
	普通徴収分	1,658	1,627	1,401	1,104	1,085	1,013
	分離課税分	54	47	46	54	47	58
	計	14,304	14,243	14,084	13,923	13,794	13,707

(6月末日現在)

② 個人市民税所得者区分別課税状況(令和5年度)

(単位:人、千円)

区 分	均等割のみを 納める者		所得割のみを 納める者		所得割・均等割 を納める者		計	
	人員	税額	人員	税額	人員	税額	人員	税額
給所得者	589	2,062			9,464	932,004	10,053	934,066
営所得業者	72	252			324	43,969	396	44,221
農所得業者	24	84			142	18,677	166	18,761
その他の 所得者	1,025	3,588			2,009	114,932	3,034	118,520
家屋敷等 のみ	0	0					0	0
計	1,710	5,986			11,939	1,109,582	13,649	1,115,568

(分離課税分過年度課税等を除く)

(6月末日現在)

③ 所得金額の段階別個人市民税所得割額等(令和5年度)

(単位:人、千円、%)

課税標準額の段階	区分	納税義務者数	総所得金額等	所得控除額	算出税額	所得割額	税率
				課税標準額	税額控除額		
10万円以下の金額		527	419,053	404,085	3,767	3,084	3.8
				100,216	679		
10万円を超え 100万円以下	4,664	7,042,261	7,042,261	4,460,660	159,641	145,881	5.8
				2,745,430	13,606		
100万円を超え 200万円以下	3,800	9,955,939	9,955,939	4,448,698	331,153	312,891	6.0
				5,536,366	18,012		
200万円を超え 300万円以下	1,747	6,799,812	6,799,812	2,585,275	254,299	243,381	6.0
				4,264,434	10,821		
300万円を超え 400万円以下	731	3,862,789	3,862,789	1,340,253	151,384	147,363	6.0
				2,524,552	3,935		
400万円を超え 550万円以下	271	1,774,271	1,774,271	538,597	74,269	71,894	6.0
				1,240,307	2,355		
550万円を超え 700万円以下	75	616,863	616,863	159,092	28,196	27,421	5.8
				482,158	762		
700万円を超え 1000万円以下	65	678,980	678,980	130,204	33,428	32,294	5.9
				565,432	1,116		
1000万円を超える金額	59	1,601,614	1,601,614	115,819	90,691	83,587	5.9
				1,533,290	7,042		
合 計	11,939	32,751,582	32,751,582	14,182,683	1,126,828	1,067,796	5.9
				18,992,185	58,328		
200万円以下の金額	8,991	17,417,253	17,417,253	9,313,443	494,561	461,856	5.9
				8,382,012	32,297		
200万円を超え 700万円以下	2,824	13,053,735	13,053,735	4,623,217	508,148	490,059	6.0
				8,511,451	17,873		
700万円を超える金額	124	2,280,594	2,280,594	246,023	124,119	115,881	5.9
				2,098,722	8,158		

(6月末日現在)

④ 法人市民税

(単位:千円)

区分		年度				
		平成30年	令和元年	令和2年	令和3年	令和4年
法人市民税	均等割額	77,407	77,584	78,153	77,030	79,959
	法人税割	131,216	168,858	115,439	110,733	133,137
	合計	208,623	246,442	193,592	187,763	213,096
納税義務者数	第9号法人	4	4	4	5	5
	第8号法人	2	2	2	2	1
	第7号法人	32	33	33	34	36
	第6号法人	3	3	3	3	3
	第5号法人	17	17	18	19	18
	第4号法人	9	9	9	9	8
	第3号法人	160	157	157	160	158
	第2号法人	2	2	3	3	4
	第1号法人	477	487	486	486	497
	合計	706	714	715	721	730

(2) 固定資産税等(当初調定)

① 固定資産税、交付金及び納付金、都市計画税

(単位:千円)

区分 \ 年度		平成 30年	令和 元年	令和 2年	令和 3年	令和 4年	令和 5年
固定資産税	土地	488,653	480,071	473,090	467,899	462,922	459,653
	家屋	604,092	609,169	618,511	582,103	609,089	619,157
	償却資産	493,601	496,824	515,549	662,858	644,777	707,395
	計	1,586,346	1,586,064	1,607,150	1,712,860	1,716,788	1,786,205
国有資産等所在 市町村交付金		231,407	226,794	222,097	217,514	212,804	207,292
都市計画税		91,655	91,048	90,768	88,342	90,242	90,886
合 計		1,909,408	1,903,906	1,920,015	2,018,716	2,019,834	2,084,383

② 固定資産税納税義務者数(当初調定)

(単位:人)

区分 \ 年度		平成 30年	令和 元年	令和 2年	令和 3年	令和 4年	令和 5年
土地		12,186	12,147	12,063	12,014	11,922	11,899
家屋		11,865	11,847	11,830	11,771	11,784	11,736
償却資産		396	450	473	468	525	536
延べ人数		24,447	24,444	24,366	24,253	24,231	24,171

③ 土地に関する概要調書(令和5年度分)

地目	地		積		決		格		課税標準額		筆			数		単		
	非課税地	課税地	積	積	積	積	積	積	積	積	積	積	積	積	積	積	積	積
	(イ)	(ロ)	(ハ)	(ニ)	(ホ)	(ヘ)	(ト)	(ト)	(チ)	(リ)	(ヌ)	(ル)	(ヲ)	(カ)	(ク)	(ケ)	(コ)	(カ)
	(㎡)	(㎡)	(㎡)	(㎡)	(千円)	(千円)	(千円)	(千円)	(千円)	(筆)	(筆)	(筆)	(筆)	(円/㎡)	(円/㎡)	(円/㎡)	(円/㎡)	(円/㎡)
田	950,206	27,538,916	1,532,167	26,006,749	2,429,558	113,257	2,316,301	2,316,301	2,316,301	3,802	34,437	2,649	31,788	88				216
畑	250,252	15,038,943	1,227,875	13,811,068	732,427	53,044	679,383	679,383	679,383	1,604	32,925	3,549	29,376	49				317
宅地																		
住宅		2,657,877	276,687	2,381,190	21,562,075	852,630	20,709,445	3,451,568	3,451,568		19,579	2,346	17,233	8,113				36,457
用地		2,972,937	162,725	2,810,212	13,164,496	245,931	12,918,565	4,306,184	4,306,184		14,858	1,332	13,526	4,428				35,442
非住宅商業地等		2,152,680	26,692	2,125,988	16,284,461	41,141	16,243,320	11,370,309	11,370,309		6,268	418	5,850	7,565				37,508
計	1,253,738	7,783,494	466,104	7,317,390	51,011,032	1,139,702	49,871,330	19,128,061	19,128,061	2,150	40,705	4,096	36,609	6,554				37,508
鉱泉地																		
池沼	37,389	41,242	4,068	37,174	5,042	228	4,814	3,984	3,984	239	507	202	305	122				10,638
一般山林	49,348,489	356,432,218	30,218,037	326,214,181	4,787,487	379,276	4,408,211	4,408,211	4,408,211	5,171	82,481	11,434	71,047	13				115
牧場		424,122	3,324	420,798	11,440	86	11,354	11,354	11,354		60	4	56	27				60
原野	326,165	12,510,509	2,007,644	10,502,865	132,962	20,768	112,194	112,194	112,194	1,592	28,905	4,906	23,999	11				94
ゴルフ場等の用地																		
雑種地	25,900	1,143,791	1,552	1,142,239	1,268,582	59	1,268,523	907,619	907,619	145	2,656	2	2,654	1,109				8,589
その他の雑種地	2,231,469	2,687,984	185,826	2,502,158	7,877,173	36,091	7,841,082	5,492,473	5,492,473	3,375	8,226	792	7,434	2,931				37,056
計	2,257,369	3,831,775	187,378	3,644,397	9,145,755	36,150	9,109,605	6,400,092	6,400,092	3,520	10,882	794	10,088	2,387				37,056
その他	315,265,173									112,923								
合計	369,688,781	423,601,219	35,646,597	387,954,622	68,255,703	1,742,511	66,513,192	33,059,580	33,059,580	131,001	230,902	27,634	203,268	161				

納税義務者数

区分	総数		法定免税点未満のもの		法定免税点以上のもの	
	(イ)	(ロ)	(イ)	(ロ)	(イ)	(ロ)
個人・法人の計	22,530	10,631	人	人	11,899	人

④ 家屋に関する概要調書(令和5年度分)

区 分		棟 数 (棟)	床面積 ① (㎡)	決定価格 ② (千円)	単価価格 ②×1,000÷① 円/㎡
木 造	総数	31,288	2,601,585	25,840,700	9,933
	法定免税点 未満のもの	6,886	368,944	309,057	838
	法定免税点 以上のもの	24,402	2,232,641	25,531,643	11,436
木 造 以 外	総数	5,656	913,974	19,572,393	21,415
	法定免税点 未満のもの	218	7,427	21,242	2,860
	法定免税点 以上のもの	5,438	906,547	19,551,151	21,567
計	総数	36,944	3,515,559	45,413,093	12,918
	法定免税点 未満のもの	7,104	376,371	330,299	878
	法定免税点 以上のもの	29,840	3,139,188	45,082,794	14,361
非課税家屋		295	104,407		

納税義務者数

区 分	総 数 (イ)	法定免税点未満のもの (ロ)	法定免税点以上のもの (イ)-(ロ) (ハ)
個人・法人の計	人 15,589	人 3,853	人 11,736

⑤ 償却資産に関する概要調書(令和5年度分)

区 分		決定価格 (千円)	課税標準額 (千円)	課税標準額の内訳	
				課税標準の特例規定の適用を受けるもの (千円)	左記以外のもの (千円)
市長が価格等を決定したものの	構 築 物	5,197,290	5,163,674	30,002	5,133,672
	機 械 及 び 装 置	27,833,983	27,157,152	508,595	26,648,557
	船 船				
	車 輛 及 び 運 搬 具	129,125	129,125		129,125
	工 具 器 具 及 び 備 品	1,487,064	1,487,064		1,487,064
	調 整 額				
	小 計	34,647,462	33,937,015	538,597	33,398,418
法 第 389 条関係	総務大臣が価格等を決定し、配分したもの	17,605,665	17,297,154		
	県知事が価格等を決定し、配分したもの				
	小 計	17,605,665	17,297,154	0	0
法第743条の第1項の規定により県知事が価格等を決定したもの					
合 計		52,253,127	51,234,169	538,597	33,398,418

納税義務者数

区 分	総 数 (イ)	法定免税点未満のもの (ロ)	法定免税点以上のもの (イ)-(ロ) (ハ)
個人・法人の計	975 人	439 人	536 人

⑥ 国有資産等所在市町村交付金

(単位:千円)

区分		年度	平成 30年	令和 元年	令和 2年	令和 3年	令和 4年	令和 5年
交付金	国		15,776	16,773	17,697	18,610	18,851	18,659
	県		215,631	210,021	204,400	198,904	193,953	188,633
	計		231,407	226,794	222,097	217,514	212,804	207,292

(3) 軽自動車税

(単位:台、千円)

区分		年度	平成 30年	令和 元年	令和 2年	令和 3年	令和 4年	令和 5年
原動機付 自転車	50cc以下		1,507	1,429	1,332	1,290	1,221	1,138
	90cc以下		143	135	122	116	126	128
	125cc以下		214	225	228	241	263	278
	ミニカ一		26	28	24	24	32	28
軽自動車	二輪		302	308	299	297	308	309
	三輪		1	0	0	0	0	0
	四輪乗用		8,654	8,595	8,283	8,228	8,206	8,173
	四輪貨物		6,016	5,910	5,654	5,627	5,612	5,581
小型特殊 自動車	農耕用		2,665	2,588	2,505	2,445	2,384	2,347
	その他		175	172	163	176	174	183
二輪の小型自動車			384	389	390	396	402	417
計			20,087	19,779	19,000	18,840	18,728	18,582
当初調定額			119,968	119,661	120,370	122,164	124,340	125,808

(4月1日現在)

(4) 市たばこ税

(単位:千本、千円)

区分 \ 年度	平成30年	令和元年	令和2年	令和3年	令和4年
売り渡した製造たばこの本数	28,024	27,081	24,944	24,584	24,184
税 額	151,360	153,368	146,562	155,132	158,451

(5) 鉱産税

(単位:人、ト、千円)

区分 \ 年度	平成30年	令和元年	令和2年	令和3年	令和4年
納税義務者数	7	7	7	7	7
産 出 量	1,656,380	1,657,898	1,444,658	1,520,280	1,484,730
税 額	3,549	3,488	2,954	3,245	3,120

(6) 特別土地保有税

(単位:件、千㎡、千円)

区分 \ 年度	平成30年	令和元年	令和2年	令和3年	令和4年
取得分	件 数	0	0	0	0
	面 積	0	0	0	0
	税 額	0	0	0	0
保有分	件 数	0	0	0	0
	面 積	0	0	0	0
	税 額	0	0	0	0
課 税 額 計	0	0	0	0	0

(7) 入湯税

(単位:人、千円)

区分 \ 年度	平成30年	令和元年	令和2年	令和3年	令和4年
入 湯 客 数	59,008	58,215	12,873	37,629	56,691
税 額	8,851	8,732	1,931	5,644	8,504

7. 徴収の状況

(1) 前納報奨金

(単位: 件、千円)

区分 年度	前納報奨金	固 定 資 産 税		市 県 民 税	
	(合 計)	件 数	報 奨 金 額	件 数	報 奨 金 額
平成22年	15,457	9,279	15,457	(廃止)	
平成23年	16,083	9,268	16,083		
平成24年	13,306	9,526	13,306		
平成25年	15,455	9,444	15,455		
平成26年		(廃止)			

(2) 不納欠損額

(単位: 件、千円)

区分	年度	平成30年	令和元年	令和2年	令和3年	令和4年
	個人市民税	件数	35	47	20	11
金額		4,787	2,434	2,239	306	275
法人市民税	件数	6	6	7	2	2
	金額	456	308	609	109	100
固定資産税	件数	147	158	149	112	113
	金額	11,040	6,639	4,862	4,641	3,238
都市計画税	件数	41	50	38	42	25
	金額	559	449	396	482	255
軽自動車税	件数	0	0	0	0	0
	金額	0	0	0	0	0
その他	件数	229	261	214	167	151
	金額	16,842	9,830	8,106	5,538	3,868
合計	件数	47	37	30	12	16
	金額	10,226	7,033	6,709	2,736	859
国民健康 保険税	件数					
	金額					

(3) 財産差押の状況(令和4年度)

(単位:件、千円)

種別 \ 区分	件数	滞納額
不動産	0	0
給与	6	1,397
生命保険	3	2,680
預金	27	3,203
年金	0	0
その他	5	1,158
計	41	8,438

(4) 差押えに伴う収納の状況(令和4年度)

(単位:件、千円)

税種別 \ 区分	件数	収納額
一般税	1,167	9,466
国民健康保険税	396	3,182
計	1,563	12,648

※収納額には、令和3年度以前に差押えたものも含む。

8. 口座振替利用状況

(単位:人、%) 単位:人、%

税目	年度	平成30年	令和元年	令和2年	令和3年	令和4年
	区分					
市 県 民 税 (普通徴収分)	納税義務者数	3,432	3,396	3,239	3,043	3,056
	振替利用者数	1,411	1,372	1,301	1,259	1,258
	利 用 率	41.1	40.4	40.2	41.4	41.2
固 定 資 産 税 都 市 計 画 税	納税義務者数	17,277	17,249	17,152	17,031	16,965
	振替利用者数	8,245	8,221	8,160	8,050	7,979
	利 用 率	47.7	47.7	47.6	47.3	47.0
軽自動車税	納税義務者数	19,882	19,640	19,309	19,160	18,901
	振替利用者数	7,107	6,955	6,747	6,626	6,542
	利 用 率	35.7	35.4	34.9	34.6	34.6
国 民 健 康 保 険 税	納税義務者数	4,328	4,195	4,110	4,057	3,986
	振替利用者数	1,651	1,548	1,491	1,459	1,424
	利 用 率	38.1	36.9	36.3	36.0	35.7

納税義務者数 計	44,919	44,480	43,810	43,291	42,908
振替利用者数 計	18,414	18,096	17,699	17,394	17,203
合計利用率	41.0	40.7	40.4	40.2	40.1

9. 証明事務等に関する調

(1) 証明等取扱件数(令和4年度)

○納税証明	617 件
○諸証明	47 件
○資産証明	18 件
○所得証明	1,657 件
○評価証明	621 件
○課税証明	1,202 件
○租特法該当証明	47 件
○閲覧	513 件
計	4,722 件

(2) 証明等手数料

○所得に関する証明	1件につき300円
○土地又は建物に関する証明	1件につき300円
○その他公簿、公文書に基づく事実証明	1件につき300円
○公簿、公文書、図面の閲覧	1件につき300円
○公簿、公文書、図面の写の交付	1件につき 20円
○租税特別措置法に関する証明	1件につき1,300円

10. 国民健康保険事業

(単位:人、%、万円)

区分 \ 年度	平成30年	令和元年	令和2年	令和3年	令和4年
人口(月平均)	29,688	29,119	28,533	27,918	27,325
被保険者数(同)	6,281	6,055	5,901	5,734	5,480
加入率	21.2	20.8	20.7	20.5	20.1
一般・退職者分療養給付費用額	289,484	278,998	285,884	283,604	267,977
同上保険者負担 a	212,221	205,030	210,432	209,220	198,756
高額療養費 b	32,572	30,517	34,068	33,683	29,548
保険者負担計 a + b	244,793	235,547	244,500	242,903	228,304
保険税収納額	36,445	35,689	37,053	36,562	36,192
保険者負担の内保険税の割合	14.9	15.2	15.2	15.1	15.9
1人当たりの総医療費	46.1	46.1	48.4	49.5	48.9
1人当たりの保険税	5.8	5.9	6.3	6.4	6.6

※基礎課税額についてのみの数値。後期高齢者支援金等課税額および介護納付金課税額については含みません。

11. 税率の変遷

区分		年度			平成	令和	令和	令和	令和	令和
					30年	元年	2年	3年	4年	5年
市	個人	均等割額	3,500円			同左	同左	同左	同左	同左
		(県民税)	(2,000円)							
	人	所得割	一律6%			同左	同左	同左	同左	同左
民	法人	資本等区分	従業者数	税率	同左	同左	同左	同左	同左	
		50億円超	50人超	3,000千円						
		10億円超	50人超	1,750千円						
		50億円以下								
		10億円超	50人以下	410千円						
		均等割	1億円超	50人超						400千円
			10億円以下	50人以下						160千円
		1千万円超	50人超	150千円						
		1億円以下	50人以下	130千円						
	1千万円以下	50人超	120千円							
前各号に掲げる法人以外の法人等			50千円							
法人税割	12.1%			同左	8.4%	同左	同左	同左		

区分		年度	平成 30年	令和 元年	令和 2年	令和 3年	令和 4年	令和 5年			
固定資産税	税率		1.40%	同左	同左	同左	同左	同左			
	免税点		土地30万円・家屋20万円・償却150万円	同左	同左	同左	同左	同左			
軽自動車税	原動機付 自転車	50cc以下		2,000円	同左	同左	同左	同左			
		50cc超90cc以下		2,000円							
		90cc超125cc以下		2,400円							
		ミニカー		3,700円							
	軽自動車	二輪のもの		3,600円	同左	同左	同左	同左	同左		
		三輪のもの	H27.3.31以前に初度検査を受けた車両							3,100円	
			H27.4.1以降に初度検査を受ける車両							3,900円	
			経年重課							4,600円	
		四輪以上の もの 乗 用	自家用	H27.3.31以前に初度検査を受けた車両						7,200円	
				H27.4.1以降に初度検査を受ける車両						10,800円	
			営業用	H27.3.31以前に初度検査を受けた車両						12,900円	
				H27.4.1以降に初度検査を受ける車両						5,500円	
		四輪以上の もの 貨 物	自家用	H27.3.31以前に初度検査を受けた車両						6,900円	
				H27.4.1以降に初度検査を受ける車両						8,200円	
			営業用	H27.3.31以前に初度検査を受けた車両						4,000円	
H27.4.1以降に初度検査を受ける車両				5,000円							
小型特殊 自動車	農 耕 用			6,000円							
	そ の 他			3,000円							
二輪の小型自動車			3,800円	同左	同左	同左	同左	同左			
			4,500円								
市たばこ税	税率	1,000本につき5,692円 (H30.10.1～)		1,000本につき 5,692円 (R1.10.1～)	1,000本につき 6,122円 (R2.10.1～)	1,000本につき 6,552円 (R3.10.1～)	同左	同左			
	旧3級品	1,000本につき4,000円									
入湯税	税率	1人につき150円		同左	同左	同左	同左	同左			
鉱産税	税率	1.0(0.7)%		同左	同左	同左	同左	同左			
特別土地保有税	税率	保有分1.4% 取得分3%		同左	同左	同左	同左	同左			
	免税点	5,000㎡未満		同左	同左	同左	同左	同左			
都市計画税	税率	0.20%		同左	同左	同左	同左	同左			
国民健康保険税 (医療給付分)	所得割	7.40%		同左	7.80%	同左	同左	同左			
	資産割	—		—	—	—	—	—			
	被保険者均等割	26,000円		同左	27,000円	同左	同左	同左			
	世帯平等割	16,000円		同左	同左	同左	同左	同左			
	上限額	580,000円		610,000円	630,000円	同左	650,000円	同左			
国民健康保険税 (後期高齢支援金分)	所得割	2.60%		同左	同左	同左	同左	同左			
	被保険者均等割	7,000円		同左	同左	同左	同左	同左			
	世帯平等割	5,000円		同左	同左	同左	同左	同左			
	上限額	190,000円		同左	同左	同左	200,000円	220,000円			
国民健康保険税 (介護保険分)	所得割	2.20%		同左	同左	同左	同左	同左			
	被保険者均等割	9,100円		同左	同左	同左	同左	同左			
	世帯平等割	4,600円		同左	同左	同左	同左	同左			
	上限額	160,000円		同左	170,000円	同左	同左	同左			

令和 5 年度

市 税 概 要

発 行 日 令和5年10月

発 行 新見市総務部税務課

電 話 0867-72-6117

FAX 0867-71-0085