

哲西乗合タクシー 利用案内

乗合タクシーとは

- 利用申し込みをした人が乗り合わせて使うタクシーです。
- 電話で利用を申し込むと、タクシーが自宅まで迎えに来て、哲西地域内の駅や備北バス停留所、各施設へお送りします。帰りもご自宅までお送りします。

利用対象地域と利用区間

利用対象地域

哲西地域全域が対象です。

利用区間

利用は哲西地域内に限るとともに、自宅（付近）及び指定の乗降場所（最寄り駅、最寄りの備北バス停留所及び医療機関・食料品店・集会所等）間に限ります。

利用方法

運行日の運行時間内であれば、いつでも電話（WEB予約も可）で乗合タクシーを呼ぶことができます。

※普通のタクシーと同様に電話した時に空車があれば、すぐに配車（利用）できますが、空車がなければ、空車が出るまで待っていただく必要があります。

※運行ダイヤはありませんが、同一時間帯に同一方向の複数利用申し込みがあれば、乗り合っで利用していただきます。

※到着が遅れると困る場合は、事前の日時指定予約をお願いします。
事前の日時指定予約は、1ヶ月前からお受けします。

【運行日】月曜日から金曜日までの週5日運行します。

※8月13日～8月15日、12月29日～1月3日、祝日、振替休日は運休します。

【運行時間】運行日の8:30～16:00

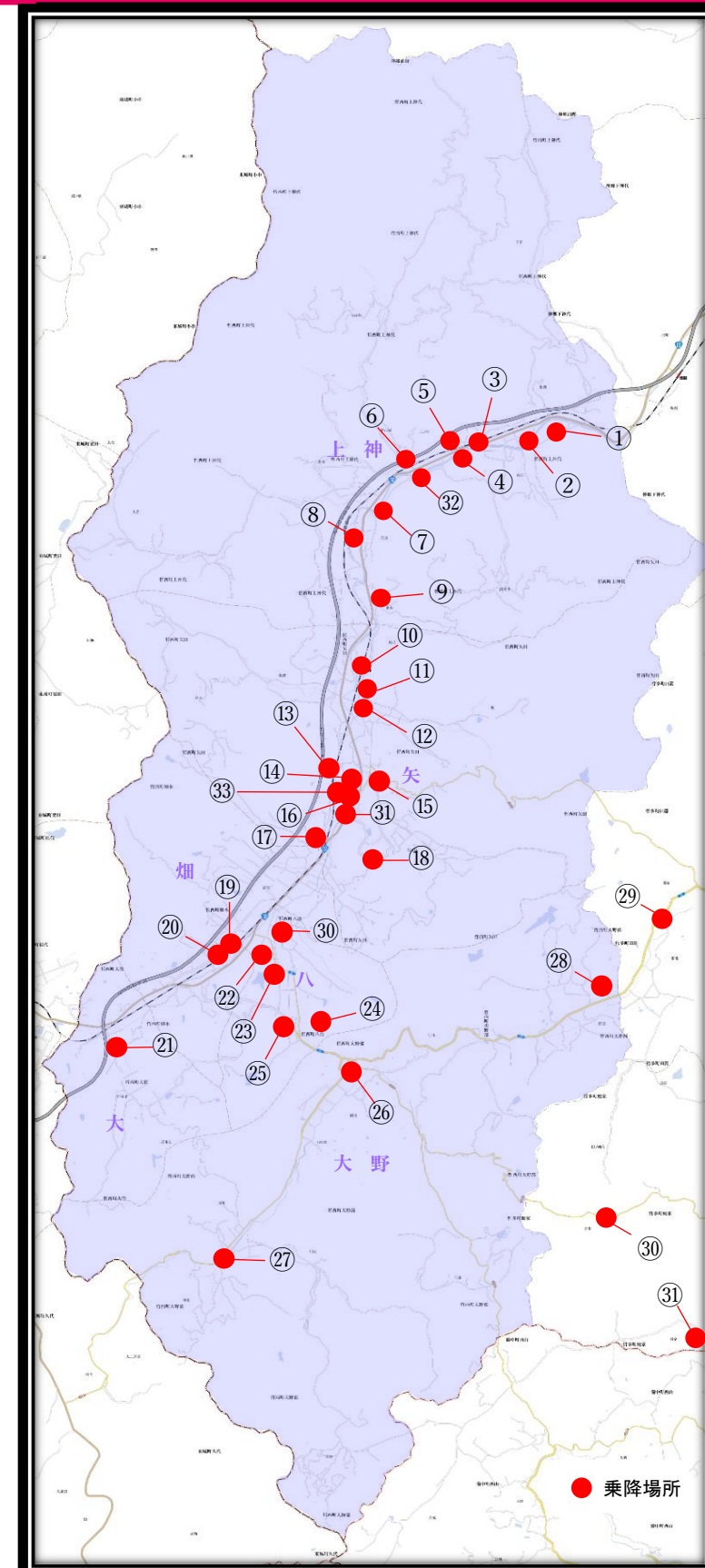
【受付時間】運行日の8:00～16:00（当日の予約は15:30まで）

【運賃】一人一乗車300円（片道）

※小学校、中学校又は高等学校に在学する者、各種障がい者手帳等の所持者及びその介護人（1人につき1人）又はおかやま愛カード所持者は半額。保護者同伴の未就学児は無料。

運行区域と乗降場所

乗降場所一覧		
上神代	①	さわやか広場
	②	下夕集会所
	③	市岡駅
	④	市岡簡易郵便局
	⑤	市岡集会所
	⑥	哲西三光生活改善センター
	⑦	哲西公民館矢神分館
	⑧	矢神小学校
	⑨	農協旧矢神支店
矢田	⑩	哲西 郷趣膳 水上
	⑪	矢神駅
	⑫	元町浪方集会所
	⑬	矢神郵便局
	⑭	矢田西集会所
	⑮	きらめき広場・哲西
	⑯	矢田東集会所
	⑰	道の駅 鯉が窪
	⑱	哲西中学校
	⑲	哲西老人憩いの家
	㉑	（有）仕出し佐々木
	㉒	文化伝習館
畑木	⑲	野馳駅
	⑳	畑木集会所
八鳥	㉒	野馳郵便局
	㉓	哲西公民館野馳分館
	㉔	野馳小学校
	㉕	農協野馳営農経済センター
	㉖	みすみストアー
	㉗	大野部振興センター
大野部	㉘	下野部集会所
	㉙	哲西公民館野原分館
田淵	㉚	市営バス南北バス停
蚊家	㉛	青木集会所
	㉜	目金山荘
備北バス停留所		
矢田	きらめき広場哲西	馬場
	矢神駅	浪方
上神代	農協矢神支所	矢神小学校前
	竹口前	二の宮
	市岡駅	下夕組
自宅又は自宅付近		



哲西乗合タクシーのご利用案内

1 電話予約

(有)妹尾タクシー（TEL 94-3123）へ「**迎車希望時刻の30分前**」までに電話で予約します。

【伝える内容】

○哲西乗合タクシーの予約であること

※乗合タクシーの利用である旨をはっきり伝えないと、普通のタクシー料金となります。

○住所（町内会）、名前

○乗りたい日と乗りたい便

○乗る場所、降りる場所



(例)〇〇町内会の山本花子です。

哲西乗合タクシーの予約をお願いします。明日、9:00に哲西診療所までお願いします。

帰りは自宅に11:00に帰りたいので、哲西診療所から自宅までお願いします。

2 予約受付～乗車

予約を受け、予約の日にご自宅までお迎えにあがります。

ご自宅へお迎えに行く時間は予約の状況により多少変動しますので、ご自宅でお待ちください。

天候や道路事情等でやむを得ず大きな変更がある場合は電話で連絡いたします。



〇〇町内会の山本花子さんですね。

明日、哲西診療所まで9:00に間に合うようにですね。

帰りは11:00に自宅に帰れるように、哲西診療所からご自宅までですね。

○予約した後、変更や中止される場合は、すみやかに(有)妹尾タクシーへご連絡ください。

【WEB予約】

ご自身の携帯電話等（インターネット）からでも予約が可能になりました。

WEB 予約



<哲西乗合タクシーに関する問い合わせ先>

(有)妹尾タクシー TEL 94-3123

哲西支局地域振興課 TEL 94-2111

哲西乗合タクシーQ&A

こんなときどうするの？ こんなことできないの？

Q. 電話で申し込まなければ、利用できないの？

A. 利用は電話予約を基本としますが、乗車時または降車時において運転手に口頭で乗合タクシーの利用を申し込むことができます。なお、乗車定員をオーバーする場合や、その後の運行に支障が出る場合は、利用できません。

また、ご自身の携帯電話等（インターネット）からでも予約が可能です。

なお、普通のタクシーや一部の路線バスのように路上で手を上げて乗合タクシーは、止まってくれません。

目的地に近い乗降場所まで乗合タクシーを利用していただき、そこから目的地まで歩いていただくか、乗合タクシーでなく、普通のタクシーを利用いただくことになります。

Q. 指定された乗降場所以外への移動には、利用できないの？

A. 指定された乗降場所以外への利用はできません。

目的地に近い乗降場所まで乗合タクシーを利用していただき、そこから目的地まで歩いていただくか、乗合タクシーでなく、普通のタクシーや市営バスを利用いただくことになります。

Q. 普通のタクシーのように病院の帰りにちょっと待ってもらって途中の商店で買物したりすることは出来ないの？

A. 主目的利用に合わせた途中の商店、JA、郵便局等での買物、預貯金のおし入れなど追加料金なしで行うことができます。

ただし、その後の運行に支障が出る場合や、同乗者があり、同乗者の了解が得られない場合は、寄り道はできません。また、乗合タクシーに待ってもらえる時間は最大15分までで、寄り道先は指定の乗降場所に限るとともに、自宅と主要目的地を結ぶルートを大きく逸脱しないことが前提となります。

事前の利用者登録をお願いします！

哲西乗合タクシーのご利用にあたっては、ご自宅の位置、車両の進入路・回転場の事前確認などスムーズな運行を図るため、事前の利用者登録（別紙：哲西乗合タクシー利用者登録申込書）をお願いします。なお、事前登録をしていない場合でも、初回の利用申し込み時の電話で利用者登録も同時に行い、利用することができます。