

## 5 避難所のマナーと配慮

# 避難所運営は地域の自分たち



### 役割分担で助け合いましょう



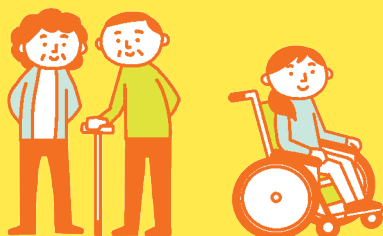
避難所をよりよい環境にするために、割り当てられた仕事だけでなく、得意なことを進んで行うなど、助け合いながら生活しましょう。

### ルールやマナーを守りましょう



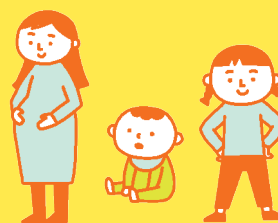
ゴミ捨てや消灯時間、物を受け取る順番など、避難所ごとのルールやマナーを守り、譲り合いの気持ちを持ちましょう。

### 要配慮者への配慮



要配慮者（高齢者、障がいのある人など）の特性に合わせ、別に避難スペースを設けるなど配慮しましょう。

### 女性や子どもへの配慮



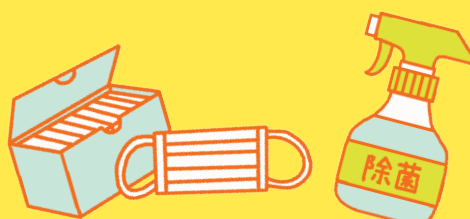
多くの人が安心して過ごすことができるよう、女性や子どもに配慮した生活環境を考えましょう。

### プライバシーの配慮



居住スペースは個々の家と同じなので、無断で入ったりしないよう、プライバシーの確保を徹底しましょう。

### 感染症予防の徹底を



マスクの着用、手洗い、咳エチケットなどの基本的な対策や、定期的な換気、十分なスペース確保、除菌などの感染症予防を徹底しましょう。