

令和4年度

市税概要



岡山県新見市

市民憲章

わたしたちは、豊かな自然と歴史と文化に育まれた郷土を愛し、

誇りと責任を持って、輝く新見市を創るため市民憲章を定めます。

に こにこと ほほえみ集う 人のまち
い にしえの 心とロマン 伝えよう
み らいへと 光れ振興 日本一



新見市マスコットキャラクター「にーみん」

令和4年度 市税概要

目次

1. 新見市の概要	1
2. 税務行政機構等 (1)行政機構図	2
(2)税務課の事務分掌 (3)税務職員数	3
3. 徴税費に関する調	4
4. 一般会計年度別決算状況	5~8
5. 市税収入状況	9~10
6. 課 税	
(1) 市民税	
① 個人市民税 ② 個人市民税所得者区分別課税状況	11
③ 所得金額の段階別個人市民税所得割額等	12
④ 法人市民税	13
(2) 固定資産税等	
① 固定資産税、交付金、都市計画税	14
② 固定資産税納税義務者数	14
③ 土地に関する概要調書	15
④ 家屋に関する概要調書	16
⑤ 償却資産に関する概要調書	17
⑥ 国有資産等所在市町村交付金	18
(3) 軽自動車税	18
(4) 市たばこ税 (5) 鉱産税	19
(6) 特別土地保有税 (7) 入湯税	19
7. 徴収の状況	
(1) 前納報奨金 (2) 不納欠損額	20
(3) 財産差押の状況 (4) 差押えに伴う収納の状況	21
8. 口座振替利用状況	22
9. 証明事務等に関する調	
(1) 証明等取扱件数 (2) 証明等手数料	23
10. 国民健康保険事業	24
11. 税率の変遷	25~26

1. 新見市の概要

年	人口	世帯数	人口密度	1世帯当たり人員
平成30年	29,953	12,765	37.8	2.35
令和元年	29,286	12,677	36.9	2.31
令和2年	28,786	12,706	36.3	2.27
令和3年	28,194	12,719	35.5	2.22
令和4年	27,520	12,630	34.7	2.18

(3月末日現在)

●面積 793.29km²

●市の位置

東端 東経133度37分18秒
 西端 東経133度16分00秒
 南端 北緯34度51分22秒
 北端 北緯35度11分35秒

●新見市役所

岡山県新見市新見310番地3

〒718-8501 電話(0867)72-6111

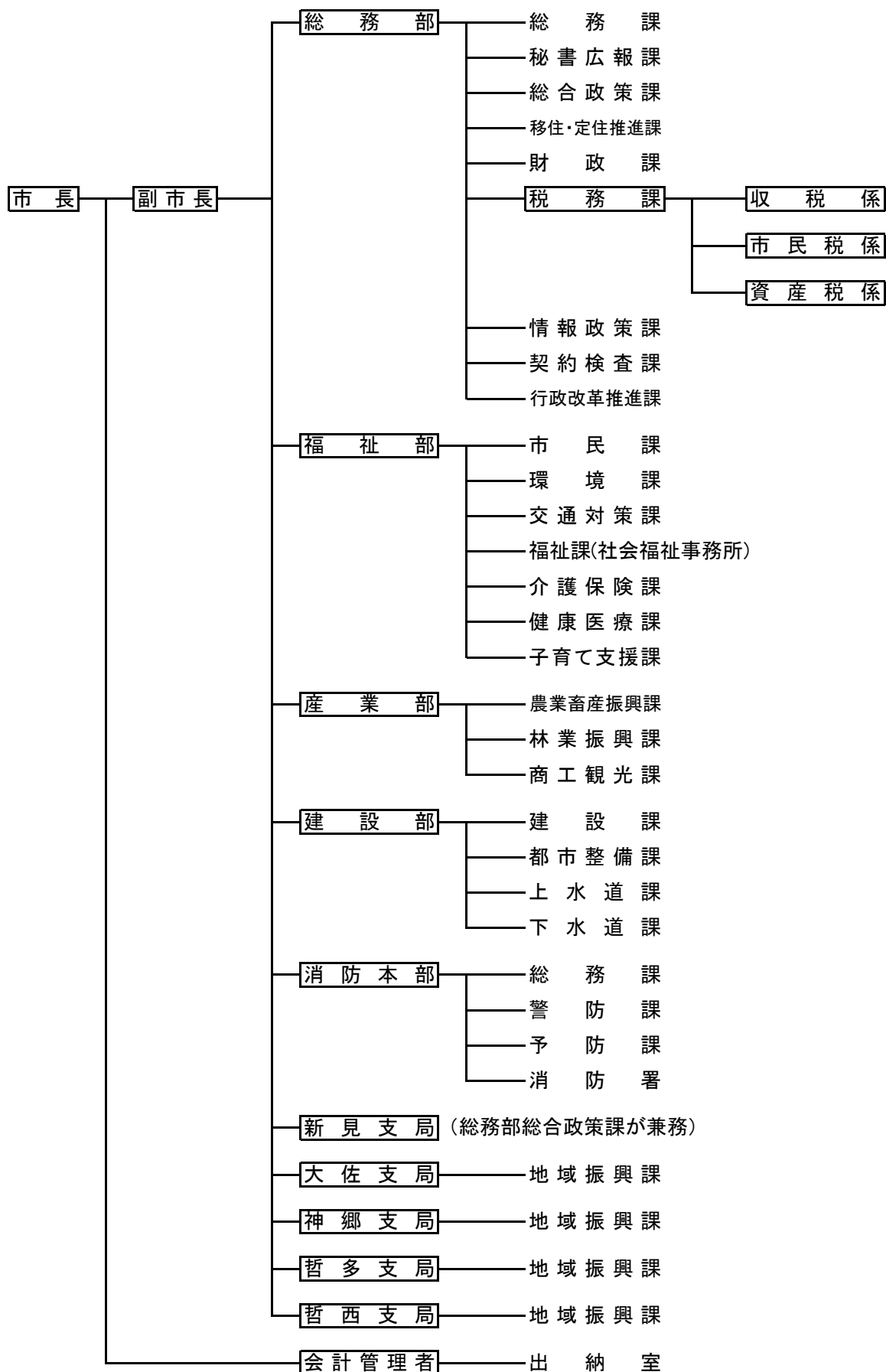
税務課直通(0867)72-6116, 6117

●新見市の位置



2. 税務行政機構等(令和4年4月1日現在)

(1) 行政機構図



(2) 税務課の事務分掌

係名	事務分掌
収税係	1. 市税の収入整理に関する事。 2. 納税奨励・徴収・滞納整理に関する事。 3. 税務統計に関する事。 4. 税務課庶務に関する事。
市民税係	1. 市県民税・国民健康保険税・軽自動車税の賦課に関する事。 2. 特別徴収事務に関する事。 3. 法人市民税の申告納付に関する事。 4. 市たばこ税・鉱産税・入湯税に関する事。 5. 諸証明に関する事。
資産税係	1. 固定資産税・都市計画税の賦課に関する事。 2. 固定資産の評価及び土地・家屋・償却資産関係台帳に関する事。 3. 国有資産等所在市町村交付金及び納付金に関する事。

(3) 税務職員数(令和4年4月1日現在)

所属	部長	次長	参与	課	課長	参事	課長補佐	主幹	係名	係長	主査主任	主事主事補	計
総務部	1	税務課長兼務	1	税務課	1 総務部次長兼務	-	-	-	収税係	1	1	4	6
						-	1	-	市民税係	課長補佐兼務	2	2	5
						-	-	-	資産税係	1	1	3	5
計	1	-	1		1	-	-		2	4	9	19	

3. 徴税費に関する調

(単位:千円、%、人)

区分		年度	平成29年	平成30年	令和元年	令和2年	令和3年
収入額	①市 税		3,528,360	3,521,466	3,522,287	3,466,263	3,698,492
	②個人県民税		732,001	732,312	742,359	743,966	745,939
	③合計		4,260,361	4,253,778	4,264,646	4,210,229	4,444,431
徴税費	④人件費		96,624	99,847	102,554	98,568	93,175
	⑤物件費		15,225	15,779	33,021	17,104	19,893
	⑥諸費		7,289	13,094	9,056	15,251	10,795
	⑦合計		119,138	128,720	144,631	130,923	123,863
県民税	⑧通知書分類	納税義務者数割	43,248	43,423	43,206	42,620	41,918
	⑨徴収額分類		1,136	1,542	1,108	1,165	1,943
	⑩合計		44,384	44,965	44,314	43,785	43,861
⑪ ⑦－⑩			74,754	83,755	100,317	87,138	80,002
徴税費の 税収対比	⑦／③		2.8%	3.0%	3.4%	3.1%	2.8%
	⑪／①		2.1%	2.4%	2.8%	2.5%	2.2%
徴税職員数	吏員		20	21	21	21	19
	その他		0	0	0	1	1
	⑫計		20	21	21	22	20
職員1人当たりの 人件費④／⑫			4,831	4,755	4,884	4,480	4,659

4. 一般会計年度別決算状況

歳入

区分	年度 区分	平成29年			平成30年		
		決算額	構成比	前年比	決算額	構成比	前年比
市	税	3,528,360	13.6	102.2	3,521,466	13.1	99.8
地方譲与	税	283,444	1.1	100.3	285,942	1.1	100.9
利子割交付金		6,668	0.0	195.7	6,323	0.0	94.8
配当割交付金		17,298	0.1	141.9	13,072	0.0	75.6
株式等譲渡所得割交付金		16,599	0.1	207.4	10,558	0.1	63.6
地方消費税交付金		546,061	2.1	101.8	557,386	2.1	102.1
ゴルフ場利用税交付金		0	0.0	0.0	0	0.0	0.0
自動車取得税交付金		73,481	0.3	125.9	83,576	0.3	113.7
法人事業税交付金		—	—	—	—	—	—
地方特例交付金		8,768	0.0	92.5	10,093	0.1	115.1
地方交付税		11,710,246	45.3	93.9	11,738,447	43.7	100.2
交通安全対策特別交付金		6,191	0.0	89.5	5,359	0.0	86.6
環境性能割交付金		—	—	—	—	—	—
分担金及び負担金		121,260	0.5	105.9	126,274	0.5	104.1
使用料及び手数料		218,380	0.8	98.4	218,889	0.8	100.2
国庫支出金		1,607,314	6.2	88.5	1,539,140	5.7	95.8
県支出金		897,748	3.5	95.5	993,000	3.7	110.6
財産収入		213,831	0.8	153.4	172,370	0.6	80.6
寄付金		132,735	0.5	321.9	157,025	0.6	118.3
繰入金		1,449,282	5.6	105.2	2,668,550	9.9	184.1
繰越金		1,197,967	4.6	99.7	853,632	3.2	71.3
諸収入		308,923	1.2	112.2	347,407	1.3	112.5
市債		3,533,226	13.7	112.3	3,547,324	13.2	100.4
計		25,877,782	100.0	99.1	26,855,833	100.0	103.8
自主財源の計		7,170,738	27.7	105.1	8,065,613	30.0	112.5

(単位:千円、%)

令和元年			令和2年			令和3年		
決算額	構成比	前年比	決算額	構成比	前年比	決算額	構成比	前年比
3,554,748	12.6	100.9	3,466,263	10.7	97.5	3,698,492	12.8	106.7
334,172	1.2	116.9	390,653	1.2	116.9	396,958	1.4	101.6
3,240	0.0	51.2	3,119	0.0	96.3	2,513	0.0	80.6
13,335	0.0	102.0	15,605	0.1	117.0	15,595	0.1	99.9
8,147	0.1	77.2	13,666	0.0	167.7	23,681	0.1	173.3
530,125	1.9	95.1	648,826	2.0	122.4	696,601	2.4	107.4
0	0.0	0.0	0	0.0	0.0	0	0.0	0.0
41,680	0.1	49.9	—	—	—	—	—	—
—	—	—	15,252	0.0	—	39,601	0.1	—
66,703	0.1	660.9	24,772	0.1	37.1	50,049	0.2	202.0
11,989,877	42.4	102.1	12,034,417	37.0	100.4	12,520,725	43.4	104.0
4,892	0.0	91.3	5,107	0.0	104.4	4,592	0.0	89.9
11,762	—	—	23,743	0.1	201.9	25,222	0.1	106.2
115,259	0.4	91.3	83,600	0.3	72.5	87,282	0.3	104.4
225,706	0.8	103.1	206,031	0.6	91.3	207,337	0.7	100.6
2,539,743	9.0	165.0	5,859,435	18.0	230.7	3,564,121	12.4	60.8
1,192,834	4.2	120.1	1,386,817	4.3	116.3	1,285,645	4.5	92.7
104,179	0.4	60.4	190,656	0.6	183.0	124,512	0.4	65.3
45,605	0.2	29.0	40,477	0.1	88.8	68,326	0.2	168.8
2,475,228	8.8	92.8	1,277,712	3.9	51.6	1,165,483	4.0	91.2
1,806,439	6.4	211.6	2,155,406	6.6	119.3	1,501,809	5.2	69.7
414,620	1.5	119.3	363,877	1.1	87.8	401,249	1.4	110.3
2,786,373	9.9	78.5	4,334,138	13.3	155.5	2,969,405	10.3	68.5
28,264,667	100.0	105.2	32,539,572	100.0	115.1	28,849,198	100.0	88.7
8,741,784	30.9	108.4	7,784,022	23.9	89.0	7,254,490	25.1	93.2

歳出

区分	年度 区分	平成29年			平成30年		
		決算額	構成比	前年比	決算額	構成比	前年比
議 会 費		170,562	0.7	102.9	180,215	0.7	105.7
総 務 費		6,091,244	25.1	151.2	3,674,494	15.1	60.3
(内 徴 税 費)		119,138	0.5	90.7	128,720	0.5	108.0
民 生 費		5,162,685	21.2	94.6	5,040,323	20.8	97.6
衛 生 費		1,079,995	4.4	60.5	1,395,504	5.7	129.2
労 働 費		45,997	0.2	77.2	53,058	0.2	115.4
農 林 水 産 業 費		844,264	3.5	94.5	869,587	3.6	103.0
商 工 費		279,953	1.2	107.8	547,740	2.3	195.7
土 木 費		3,347,750	13.8	105.2	3,215,773	13.2	96.1
消 防 費		768,107	3.2	108.1	790,700	3.3	102.9
教 育 費		1,727,423	7.1	72.2	2,327,894	9.6	134.8
災 害 復 旧 費		1,513	0.0	33.3	970,586	4.0	64,149.8
公 債 費		4,157,683	17.1	90.0	4,063,090	16.7	97.7
諸 支 出 金		616,974	2.5	112.2	1,170,429	4.8	189.7
計		24,294,150	100.0	100.8	24,299,393	100.0	100.0

(単位:千円、%)

令和元年			令和2年			令和3年		
決算額	構成比	前年比	決算額	構成比	前年比	決算額	構成比	前年比
178,766	0.7	99.2	168,147	0.5	94.1	152,895	0.5	90.9
3,268,758	13.0	89.0	6,649,984	22.0	203.4	4,224,431	15.7	63.5
144,631	0.6	112.4	130,923	0.4	90.5	123,863	0.5	94.6
5,215,675	20.8	103.5	5,210,930	17.2	99.9	5,851,328	21.8	112.3
1,259,088	5.0	90.2	1,777,467	5.9	141.2	2,188,353	8.2	123.1
56,483	0.2	106.5	57,334	0.2	101.5	62,570	0.2	109.1
843,907	3.4	97.0	1,023,450	3.4	121.3	1,064,509	4.0	104.0
493,292	2.0	90.1	1,076,255	3.5	218.2	1,395,384	5.2	129.7
3,012,984	12.0	93.7	2,294,639	7.6	76.2	2,756,446	10.3	120.1
855,307	3.4	108.2	984,732	3.3	115.1	829,542	3.1	84.2
2,444,726	9.8	105.0	3,895,956	12.9	159.4	1,957,044	7.3	50.2
2,003,272	8.0	206.4	1,598,113	5.3	79.8	1,489,690	5.6	93.2
4,314,765	17.2	106.2	4,076,855	13.5	94.5	3,860,612	14.4	94.7
1,112,237	4.5	95.0	1,433,901	4.7	128.9	993,795	3.7	69.3
25,059,260	100.0	103.1	30,247,763	100.0	120.7	26,826,599	100.0	88.7

5. 市税収入状況

区分	年度 区分	平成29年			平成30年		
		調定額	収入額	収納率	調定額	収入額	収納率
市 民 税		1,317,485	1,306,604	99.2	1,315,567	1,304,025	99.1
個 人		1,104,687	1,094,985	99.1	1,106,944	1,097,036	99.1
法 人		212,798	211,619	99.4	208,623	206,989	99.2
固 定 資 産 税		1,833,876	1,811,793	98.8	1,841,147	1,816,263	98.6
土地・家屋・償却		1,613,836	1,591,753	98.6	1,609,740	1,584,856	98.5
交付金・納付金		220,040	220,040	100.0	231,407	231,407	100.0
軽 自 動 車 税		116,553	113,988	97.8	118,319	115,794	97.9
市 た ば こ 税		152,753	152,753	100.0	151,360	151,360	100.0
鉱 産 税		3,721	3,721	100.0	3,549	3,549	100.0
特 別 土 地 保 有 税		0	0	0.0	0	0	0.0
都 市 計 画 税		96,828	95,328	98.5	91,717	90,221	98.4
入 湯 税		9,251	9,251	100.0	8,851	8,851	100.0
現 年 度 分 計		3,530,467	3,493,438	99.0	3,530,510	3,490,063	98.9
滞 納 繰 越 分		193,154	34,922	18.1	183,327	31,403	17.1
合 計		3,723,621	3,528,360	94.8	3,713,837	3,521,466	94.8

国民健康保険税	664,505	540,035	81.3	659,859	541,444	82.1
現 年 度 分	534,513	512,078	95.8	542,163	519,354	95.8
滞 納 繰 越 分	129,992	27,957	21.5	117,696	22,090	18.8

(単位:千円、%)

令和元年			令和2年			令和3年		
調定額	収入額	収納率	調定額	収入額	収納率	調定額	収入額	収納率
1,368,216	1,356,997	99.2	1,309,349	1,293,157	98.8	1,309,875	1,301,111	99.3
1,121,774	1,111,756	99.1	1,115,758	1,107,981	99.3	1,122,112	1,114,096	99.3
246,442	245,241	99.5	193,591	185,176	95.7	187,763	187,015	99.6
1,817,645	1,792,998	98.6	1,837,982	1,765,189	96.0	1,945,219	1,924,353	98.9
1,590,851	1,566,204	98.5	1,615,885	1,543,092	95.5	1,727,705	1,706,839	98.8
226,794	226,794	100.0	222,097	222,097	100.0	217,514	217,514	100.0
121,363	119,280	98.3	125,574	123,669	98.5	128,084	126,156	98.5
153,379	153,379	100.0	146,562	146,562	100.0	155,132	155,132	100.0
3,488	3,488	100.0	2,954	2,954	100.0	3,245	3,245	100.0
0	0	0.0	0	0	0.0	0	0	0.0
91,032	89,396	98.2	90,805	88,537	97.5	88,407	87,284	98.7
8,732	8,732	100.0	1,931	1,931	100.0	5,644	5,644	100.0
3,563,855	3,524,270	98.9	3,515,157	3,421,999	97.3	3,635,606	3,602,925	99.1
174,742	30,477	17.4	173,290	44,264	25.5	212,096	95,567	45.1
3,738,597	3,554,747	95.1	3,688,447	3,466,263	94.0	3,847,702	3,698,492	96.1

634,021	527,480	83.2	632,360	540,749	85.5	610,636	536,482	87.9
528,297	505,813	95.7	536,126	517,911	96.6	526,432	508,352	96.6
105,724	21,667	20.5	96,234	22,838	23.7	84,204	28,130	33.4

6. 課 税

(1) 市 民 税

① 個人市民税

(単位:人、千円)

年度 区分		平成 29年	平成 30年	令和 元年	令和 2年	令和 3年	令和 4年
市 民 税 納 税 義 務 者	特別徴収分	916,339	924,726	926,008	934,873	917,448	931,350
	普通徴収分	162,858	161,542	178,900	156,769	184,160	172,249
	分離課税分	6,328	8,099	3,575	3,453	4,835	6,457
	計	1,085,525	1,094,367	1,108,483	1,095,095	1,106,443	1,110,056
	特別徴収分	12,462	12,592	12,569	12,637	12,765	12,662
	普通徴収分	1,761	1,658	1,627	1,401	1,104	1,085
	分離課税分	56	54	47	46	54	47
	計	14,279	14,304	14,243	14,084	13,923	13,794

(6月末日現在)

② 個人市民税所得者区分別課税状況(令和4年度)

(単位:人、千円)

区 分	均等割のみを 納める者		所得割のみを 納める者		所得割・均等割 を納める者		計	
	人員	税額	人員	税額	人員	税額	人員	税額
給所得者	586	2,051			9,544	925,836	10,130	927,887
営所得業者	73	256			375	51,927	448	52,183
農所得業者	15	53			148	21,593	163	21,646
その他の 所得者	1,030	3,605			1,976	98,238	3,006	101,843
家屋敷等 のみ	0	0					0	0
計	1,704	5,965			12,043	1,097,594	13,747	1,103,559

(分離課税分過年度課税等を除く)

(6月末日現在)

③ 所得金額の段階別個人市民税所得割額等(令和4年度)

(単位:人、千円、%)

課税標準額の段階	区分	納税義務者数	総所得金額等	所得控除額	算出税額	所得割額	税率
				課税標準額	税額控除額		
10万円以下の金額		516	433,454	416,802	3,335	2,716	3.9
				84,995	609		
10万円を超え 100万円以下	4,791	7,255,524		4,603,378	159,988	146,425	6.0
				2,687,403	13,439		
100万円を超え 200万円以下	3,829	10,009,501		4,480,007	332,480	314,465	6.0
				5,556,602	17,574		
200万円を超え 300万円以下	1,702	6,665,187		2,550,099	247,164	237,367	6.0
				4,126,101	9,648		
300万円を超え 400万円以下	711	3,768,951		1,310,442	148,170	144,944	6.0
				2,481,416	3,079		
400万円を超え 550万円以下	299	1,950,722		587,132	82,389	80,237	6.0
				1,383,077	2,128		
550万円を超え 700万円以下	65	523,552		126,880	26,688	26,037	5.4
				493,006	649		
700万円を超え 1000万円以下	68	697,236		136,087	33,759	33,178	6.0
				564,244	497		
1000万円を超える金額	62	1,316,107		130,771	75,537	70,075	5.7
				1,332,558	4,712		
合 計	12,043	32,620,234		14,341,598	1,109,510	1,055,444	5.9
				18,709,402	52,335		
200万円以下の金額	9,136	17,698,479		9,500,187	495,803	463,606	6.0
				8,329,000	31,622		
200万円を超え 700万円以下	2,777	12,908,412		4,574,553	504,411	488,585	5.9
				8,483,600	15,504		
700万円を超える金額	130	2,013,343		266,858	109,296	103,253	5.8
				1,896,802	5,209		

(6月末日現在)

④ 法人市民税

(単位:千円)

区分		年度				
		平成29年	平成30年	令和元年	令和2年	令和3年
法人市民税	均等割額	85,088	77,407	77,584	78,153	77,030
	法人税割	127,711	131,216	168,858	115,439	110,733
	合計	212,799	208,623	246,442	193,592	187,763
納税義務者数	第9号法人	6	4	4	4	5
	第8号法人	2	2	2	2	2
	第7号法人	36	32	33	33	34
	第6号法人	4	3	3	3	3
	第5号法人	17	17	17	18	19
	第4号法人	10	9	9	9	9
	第3号法人	156	160	157	157	160
	第2号法人	2	2	2	3	3
	第1号法人	476	477	487	486	486
	合計	709	706	714	715	721

(2) 固定資産税等(当初調定)

① 固定資産税、交付金及び納付金、都市計画税

(単位:千円)

区分 \ 年度		平成 29年	平成 30年	令和 元年	令和 2年	令和 3年	令和 4年
固定資産税	土地	518,085	488,653	480,071	473,090	467,899	462,922
	家屋	632,926	604,092	609,169	618,511	582,103	609,089
	償却資産	451,672	493,601	496,824	515,549	662,858	644,777
	計	1,602,683	1,586,346	1,586,064	1,607,150	1,712,860	1,716,788
国有資産等所在 市町村交付金		220,040	231,407	226,794	222,097	217,514	212,804
都市計画税		96,778	91,655	91,048	90,768	88,342	90,242
合 計		1,919,501	1,909,408	1,903,906	1,920,015	2,018,716	2,019,834

② 固定資産税納税義務者数(当初調定)

(単位:人)

区分 \ 年度		平成 29年	平成 30年	令和 元年	令和 2年	令和 3年	令和 4年
土地		12,291	12,186	12,147	12,063	12,014	11,922
家屋		11,894	11,865	11,847	11,830	11,771	11,784
償却資産		365	396	450	473	468	525
延べ人数		24,550	24,447	24,444	24,366	24,253	24,231

③ 土地に関する概要調査(令和4年度分)

区分 地目	地積		積		決定価格		課税標準額		筆数			単位当たり価格		
	非課税 地積 (イ) (㎡)	課税 地積 (ロ) (㎡)	法定免税点 未満のもの (ハ) (㎡)	法定免税点 以上のもの (ニ) (㎡)	総額 (ホ) (千円)	法定免税点 未満のもの (ヘ) (千円)	法定免税点 以上のもの (ホ)-(ヘ) (ト)(千円)	(ト)に係る 課税標準額 (チ) (千円)	非課税 地筆数 (リ) (筆)	評価 総筆数 (ヌ) (筆)	法定免税点 未満のもの (ル) (筆)	法定免税点 以上のもの (ヌ)-(ル) (ヲ)(筆)	平均単価 (ホ)/(ロ) (円/㎡)	最高価格 (カ) (円/㎡)
田	950,836	27,683,820	1,542,357	26,141,463	2,437,768	112,876	2,324,892	2,324,892	3,817	34,836	2,687	32,149	88	216
畑	247,529	15,097,442	1,236,489	13,860,953	734,709	53,179	681,530	681,530	1,653	33,245	3,586	29,659	49	317
宅地														
	住宅 小規模住宅用地	2,664,488	276,565	2,387,923	21,927,871	880,647	21,047,224	3,507,864		19,747	2,359	17,388	8,230	39,236
	住宅 一般住宅用地	2,945,198	158,671	2,786,527	13,236,032	242,868	12,993,164	4,331,050		14,915	1,316	13,599	4,494	36,306
宅 非住宅 商業地等 用地		2,156,170	26,800	2,129,370	16,595,083	43,700	16,551,383	11,585,953		6,295	423	5,872	7,697	37,963
計	1,240,789	7,765,856	462,036	7,303,820	51,758,986	1,167,215	50,591,771	19,424,867	2,160	40,957	4,098	36,859	6,665	39,236
鉱泉地														
池沼	37,389	45,172	4,142	41,030	6,773	231	6,542	5,239	239	508	206	302	150	10,768
一般山林	49,308,402	356,368,430	30,337,004	326,031,426	4,787,009	381,174	4,405,835	4,405,835	5,152	82,541	11,526	71,015	13	115
牧場		477,202	3,324	473,878	13,567	86	13,481	13,481		63	4	59	28	60
原野	321,912	12,420,515	2,000,531	10,419,984	132,028	20,693	111,335	111,334	1,585	28,780	4,859	23,921	11	94
雑種地														
	ゴルフ場等の用地													
	鉄軌道用地	25,841	1,142,855	1,552	1,141,303	1,294,572	58	1,294,514	144	2,759	2	2,757	1,133	10,737
その他の雑種地	2,188,784	2,558,899	178,569	2,380,330	7,762,249	35,032	7,727,217	5,411,753	3,358	7,893	757	7,136	3,033	37,506
計	2,214,625	3,701,754	180,121	3,521,633	9,056,821	35,090	9,021,731	6,337,655	3,502	10,652	759	9,893	2,447	37,506
その他	315,408,327								112,647					
合計	369,729,809	423,560,191	35,766,004	387,794,187	68,927,661	1,770,544	67,157,117	33,304,833	130,755	231,582	27,725	203,857	163	

納税義務者数

区分	総数		法定免税点未満のもの		法定免税点以上のもの	
	(イ)	人	(ロ)	人	(イ)-(ロ)	(ハ)
個人・法人の計	22,579	人	10,657	人	11,922	人

④ 家屋に関する概要調書(令和4年度分)

区 分		棟 数 (棟)	床面積 ① (㎡)	決定価格 ② (千円)	単価価格 ②×1,000÷① 円/㎡
木 造	総数	31,453	2,610,174	25,567,840	9,795
	法定免税点 未満のもの	6,959	373,414	313,117	839
	法定免税点 以上のもの	24,494	2,236,760	25,254,723	11,291
木 造 以 外	総数	5,664	913,800	19,142,280	20,948
	法定免税点 未満のもの	219	7,387	21,350	2,890
	法定免税点 以上のもの	5,445	906,413	19,120,930	21,095
計	総数	37,117	3,523,974	44,710,120	12,687
	法定免税点 未満のもの	7,178	380,801	334,467	878
	法定免税点 以上のもの	29,939	3,143,173	44,375,653	14,118
非課税家屋		289	103,610		

納税義務者数

区 分	総 数 (イ)	法定免税点未満のもの (ロ)	法定免税点以上のもの (イ)-(ロ) (ハ)
個人・法人の計	人 15,671	人 3,887	人 11,784

⑤ 償却資産に関する概要調書(令和4年度分)

区 分	決定価格 (千円)	課税標準額 (千円)	課税標準額の内訳		
			課税標準の特例規定の適用を受けるもの (千円)	左記以外のもの (千円)	
市長が価格等を決定したもの	構 築 物	5,085,923	5,045,372	36,709	5,008,663
	機 械 及 び 装 置	23,361,813	22,609,644	571,293	22,038,351
	船 船				
	車 輛 及 び 運 搬 具	135,408	135,408		135,408
	工 具 器 具 及 び 備 品	1,623,139	1,623,139		1,623,139
	調 整 額				
	小 計	30,206,283	29,413,563	608,002	28,805,561
法 第 389 条関係	総務大臣が価格等を決定し、配分したもの	17,805,845	17,474,738		
	県知事が価格等を決定し、配分したもの				
	小 計	17,805,845	17,474,738	0	0
法第743条の第1項の規定により県知事が価格等を決定したもの					
合 計	48,012,128	46,888,301	608,002	28,805,561	

納税義務者数

区 分	総 数 (イ)	法定免税点未満のもの (ロ)	法定免税点以上のもの (イ)-(ロ) (ハ)
個人・法人の計	935 人	410 人	525 人

⑥ 国有資産等所在市町村交付金

(単位:千円)

区分		年度		平成	平成	令和	令和	令和	令和
		29年	30年	元年	2年	3年	4年		
交付金	国	14,807	15,776	16,773	17,697	18,610	18,851		
	県	205,233	215,631	210,021	204,400	198,904	193,953		
	計	220,040	231,407	226,794	222,097	217,514	212,804		

(3) 軽自動車税

(単位:台、千円)

区分		年度		平成	平成	令和	令和	令和	令和
		29年	30年	元年	2年	3年	4年		
原動機付 自 転 車	50cc以下	1,574	1,507	1,429	1,332	1,290	1,221		
	90cc以下	156	143	135	122	116	126		
	125cc以下	191	214	225	228	241	263		
	ミニカ一	26	26	28	24	24	32		
軽自動車	二 輪	305	302	308	299	297	308		
	三 輪	1	1	0	0	0	0		
	四輪乗用	8,690	8,654	8,595	8,283	8,228	8,206		
	四輪貨物	6,061	6,016	5,910	5,654	5,627	5,612		
小型特殊 自 動 車	農 耕 用	2,735	2,665	2,588	2,505	2,445	2,384		
	そ の 他	169	175	172	163	176	174		
二輪の小型自動車		377	384	389	390	396	402		
計		20,285	20,087	19,779	19,000	18,840	18,728		
当 初 調 定 額		118,226	119,968	119,661	120,370	122,164	124,340		

(4月1日現在)

(4) 市たばこ税

(単位:千本、千円)

区分 \ 年度	平成29年	平成30年	令和元年	令和2年	令和3年
売り渡した製造たばこの本数	29,428	28,024	27,081	24,944	24,584
税 額	152,753	151,360	153,368	146,562	155,132

(5) 鉱産税

(単位:人、ト、千円)

区分 \ 年度	平成29年	平成30年	令和元年	令和2年	令和3年
納税義務者数	7	7	7	7	7
産 出 量	1,701,190	1,656,380	1,657,898	1,444,658	1,520,280
税 額	3,721	3,549	3,488	2,954	3,245

(6) 特別土地保有税

(単位:件、千㎡、千円)

区分 \ 年度	平成29年	平成30年	令和元年	令和2年	令和3年
取得分	件 数	0	0	0	0
	面 積	0	0	0	0
	税 額	0	0	0	0
保有分	件 数	0	0	0	0
	面 積	0	0	0	0
	税 額	0	0	0	0
課 税 額 計	0	0	0	0	0

(7) 入湯税

(単位:人、千円)

区分 \ 年度	平成29年	平成30年	令和元年	令和2年	令和3年
入 湯 客 数	61,673	59,008	58,215	12,873	37,629
税 額	9,251	8,851	8,732	1,931	5,644

7. 徴収の状況

(1) 前納報奨金

(単位: 件、千円)

年度	区分 前納報奨金 (合計)	固定資産税		市 県 民 税	
		件数	報奨金額	件数	報奨金額
平成22年	15,457	9,279	15,457	(廃止)	
平成23年	16,083	9,268	16,083		
平成24年	13,306	9,526	13,306		
平成25年	15,455	9,444	15,455		
平成26年		(廃止)			

(2) 不納欠損額

(単位: 件、千円)

区分	年度	平成29年	平成30年	令和元年	令和2年	令和3年
		件数	金額	件数	金額	件数
個人市民税	件数	25	35	47	20	11
	金額	2,637	4,787	2,434	2,239	306
法人市民税	件数	4	6	6	7	2
	金額	233	456	308	609	109
固定資産税	件数	95	147	158	149	112
都市計画税	金額	8,618	11,040	6,639	4,862	4,641
軽自動車税	件数	30	41	50	38	42
	金額	297	559	449	396	482
その他	件数	0	0	0	0	0
	金額	0	0	0	0	0
合計	件数	154	229	261	214	167
	金額	11,785	16,842	9,830	8,106	5,538
国民健康 保険税	件数	35	47	37	30	12
	金額	4,791	10,226	7,033	6,709	2,736

(3) 財産差押の状況(令和3年度)

(単位:件、千円)

種別 \ 区分	件数	滞納額
不動産	1	40
給与	4	411
生命保険	1	48
預金	15	1,328
年金	1	596
その他	4	6,839
計	26	9,262

(4) 差押えに伴う収納の状況(令和3年度)

(単位:件、千円)

税種別 \ 区分	件数	収納額
一般税	1,100	6,610
国民健康保険税	656	4,013
計	1,756	10,623

※収納額には、令和2年度以前に差押えたものも含む。

8. 口座振替利用状況

(単位:人、%)

税 目	年度 区分	平成29年	平成30年	令和元年	令和2年	令和3年
		市 県 民 税 (普通徴収分)	納税義務者数	3,485	3,432	3,396
	振替利用者数	1,403	1,411	1,372	1,301	1,259
	利 用 率	40.3	41.1	40.4	40.2	41.4
固 定 資 産 税 都 市 計 画 税	納税義務者数	17,349	17,277	17,249	17,152	17,031
	振替利用者数	8,286	8,245	8,221	8,160	8,050
	利 用 率	47.8	47.7	47.7	47.6	47.3
軽自動車税	納税義務者数	20,028	19,882	19,640	19,309	19,160
	振替利用者数	7,252	7,107	6,955	6,747	6,626
	利 用 率	36.2	35.7	35.4	34.9	34.6
国 民 健 康 保 険 税	納税義務者数	4,424	4,328	4,195	4,110	4,057
	振替利用者数	1,671	1,651	1,548	1,491	1,459
	利 用 率	37.8	38.1	36.9	36.3	36.0

納税義務者数 計	45,286	44,919	44,480	43,810	43,291
振替利用者数 計	18,612	18,414	18,096	17,699	17,394
合計利用率	41.1	41.0	40.7	40.4	40.2

9. 証明事務等に関する調

(1) 証明等取扱件数(令和3年度)

○納税証明	517 件
○諸証明	50 件
○資産証明	11 件
○所得証明	1,697 件
○評価証明	414 件
○課税証明	849 件
○租特法該当証明	34 件
○閲覧	413 件
計	3,985 件

(2) 証明等手数料

○所得に関する証明	1 件につき300円
○土地又は建物に関する証明	1 件につき300円
○その他公簿、公文書に基づく事実証明	1 件につき300円
○公簿、公文書、図面の閲覧	1 件につき300円
○公簿、公文書、図面の写の交付	1 件につき 20円
○租税特別措置法に関する証明	1 件につき1,300円

10. 国民健康保険事業

(単位:人、%、万円)

区分 \ 年度	平成29年	平成30年	令和元年	令和2年	令和3年
人口(月平均)	30,319	29,688	29,119	28,533	27,918
被保険者数(同)	6,533	6,281	6,055	5,901	5,734
加入率	21.5	21.2	20.8	20.7	20.5
一般・退職者分療養給付費用額	302,369	289,484	278,998	285,884	283,604
同上保険者負担 a	221,603	212,221	205,030	210,432	209,220
高額療養費 b	33,469	32,572	30,517	34,068	33,683
保険者負担計 a + b	255,072	244,793	235,547	244,500	242,903
保険税収納額	35,245	36,445	35,689	37,053	36,562
保険者負担の内保険税の割合	13.8	14.9	15.2	15.2	15.1
1人当たりの総医療費	46.3	46.1	46.1	48.4	49.5
1人当たりの保険税	5.4	5.8	5.9	6.3	6.4

※基礎課税額についてのみの数値。後期高齢者支援金等課税額および介護納付金課税額については含みません。

11. 税率の変遷

区分		年度			平成	令和	令和	令和	令和	
		平成 29年			30年	元年	2年	3年	4年	
市	個人	均等割額	3,500円			同左	同左	同左	同左	同左
		(県民税)	(2,000円)							
	所得割	一律6%			同左	同左	同左	同左	同左	
民	法人	資本等区分	従業者数	税率	同左	同左	同左	同左	同左	
		50億円超	50人超	3,000千円						
		10億円超 50億円以下	50人超	1,750千円						
		10億円超	50人以下	410千円						
		1億円超	50人超	400千円						
		10億円以下	50人以下	160千円						
		1千万円超	50人超	150千円						
		1億円以下	50人以下	130千円						
		1千万円以下	50人超	120千円						
	前各号に掲げる法人以外の法人等			50千円						
法人税割	12.1%			同左	同左	8.4%	同左	同左		

区分		年度	平成 29年	平成 30年	令和 元年	令和 2年	令和 3年	令和 4年			
固定資産税	税率		1.40%	同左	同左	同左	同左	同左			
	免税点		土地30万円・家屋20万円・償却150万円	同左	同左	同左	同左	同左			
軽自動車税	原動機付 自転車	50cc以下		2,000円	同左	同左	同左	同左			
		50cc超90cc以下		2,000円							
		90cc超125cc以下		2,400円							
		ミニカー		3,700円							
	軽自動車	二輪のもの		3,600円	同左	同左	同左	同左	同左		
		三輪のもの	H27.3.31以前に初度検査を受けた車両							3,100円	
			H27.4.1以降に初度検査を受ける車両							3,900円	
			経年重課							4,600円	
		四輪以上の もの 乗 用	自家用	H27.3.31以前に初度検査を受けた車両						7,200円	
				H27.4.1以降に初度検査を受ける車両						10,800円	
			営業用	H27.3.31以前に初度検査を受けた車両						12,900円	
				H27.4.1以降に初度検査を受ける車両						5,500円	
		四輪以上の もの 貨 物	自家用	H27.3.31以前に初度検査を受けた車両						6,900円	
				H27.4.1以降に初度検査を受ける車両						8,200円	
			営業用	H27.3.31以前に初度検査を受けた車両						4,000円	
H27.4.1以降に初度検査を受ける車両				5,000円							
小型特殊 自動車	農 耕 用			6,000円							
	そ の 他			3,000円							
二輪の小型自動車			3,800円	4,500円							
			2,400円	5,900円							
市たばこ税	税率	1,000本につき5,262円		1,000本につき 5,692円 (H30.10.1～)	1,000本につき 5,692円 (R1.10.1～)	1,000本につき 6,122円 (R2.10.1～)	1,000本につき 6,552円 (R3.10.1～)	同左			
	旧3級品	1,000本につき3,355円		1,000本につき 4,000円							
入湯税	税率	1人につき150円		同左	同左	同左	同左	同左			
鉱産税	税率	1.0(0.7)%		同左	同左	同左	同左	同左			
特別土地保有税	税率	保有分1.4% 取得分3%		同左	同左	同左	同左	同左			
	免税点	5,000㎡未満		同左	同左	同左	同左	同左			
都市計画税	税率	0.20%		同左	同左	同左	同左	同左			
国民健康保険税 (医療給付分)	所得割	7.00%		7.40%	同左	7.80%	同左	同左			
	資産割	—		—	—	—	—	—			
	被保険者均等割	25,000円		26,000円	同左	27,000円	同左	同左			
	世帯平等割	15,000円		16,000円	同左	同左	同左	同左			
	上限額	520,000円		580,000円	610,000円	630,000円	同左	650,000円			
国民健康保険税 (後期高齢支援金分)	所得割	2.60%		同左	同左	同左	同左	同左			
	被保険者均等割	7,000円		同左	同左	同左	同左	同左			
	世帯平等割	5,000円		同左	同左	同左	同左	同左			
	上限額	190,000円		同左	同左	同左	同左	200,000円			
国民健康保険税 (介護保険分)	所得割	2.20%		同左	同左	同左	同左	同左			
	被保険者均等割	9,100円		同左	同左	同左	同左	同左			
	世帯平等割	4,600円		同左	同左	同左	同左	同左			
	上限額	160,000円		同左	同左	170,000円	同左	同左			

令和4年度

市税概要

発行日 令和4年10月

発行 新見市総務部税務課

電話 0867-72-6117

FAX 0867-71-0085