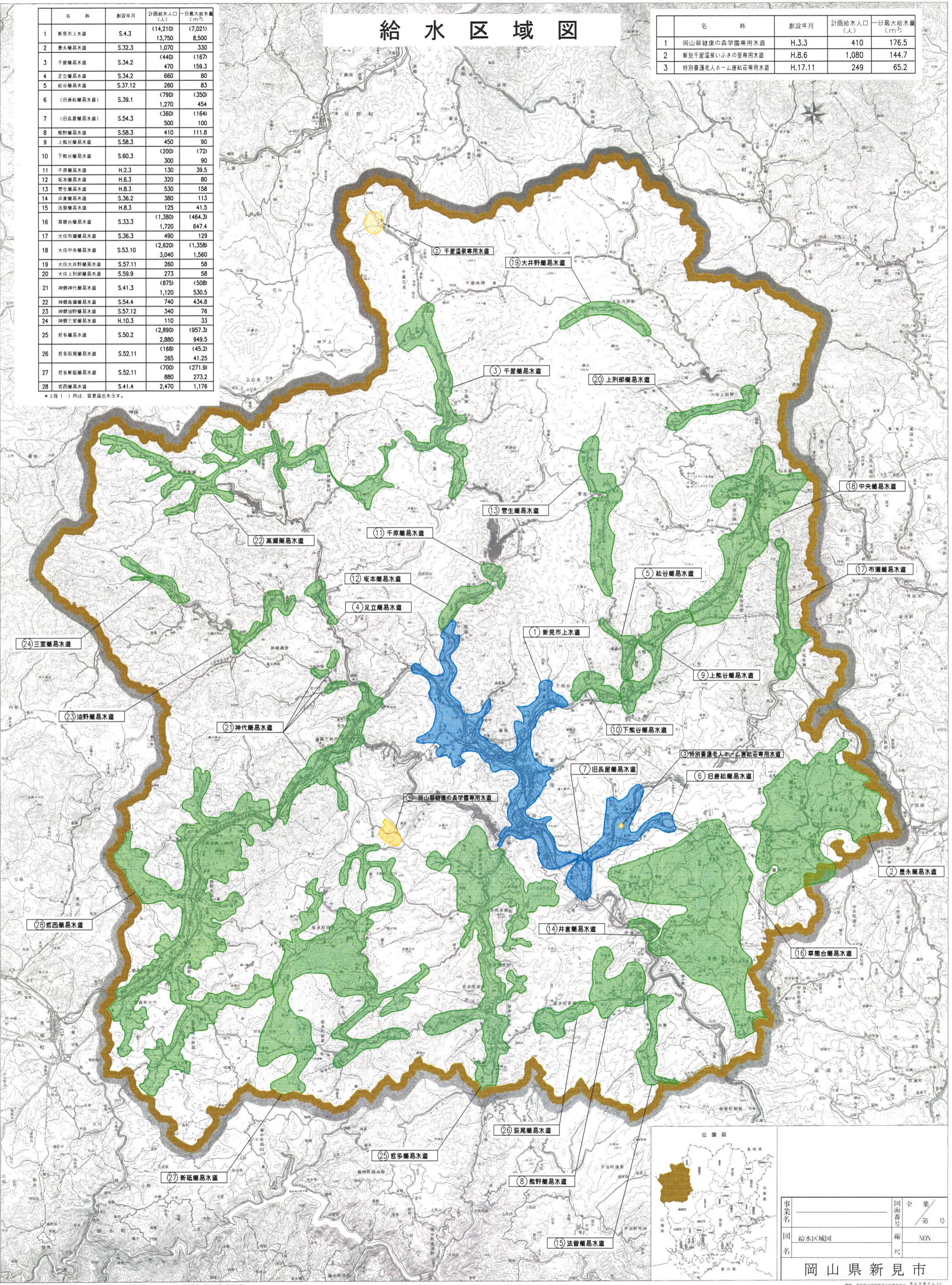


給水区域図

名称	創設年月	計画給水人口 (人)	一日最大給水量 (m ³)
1 新見市上水道	S.4.3	(14,210)	(7,021)
2 豊水簡易水道	S.32.3	1,070	330
3 千屋簡易水道	S.34.2	(440)	(167)
4 足立簡易水道	S.34.2	660	80
5 松谷簡易水道	S.37.12	260	83
6 (旧唐松簡易水道)	S.39.1	(790)	(350)
7 (旧長屋簡易水道)	S.54.3	(360)	(164)
8 熊野簡易水道	S.58.3	410	111.8
9 上熊谷簡易水道	S.58.3	450	90
10 下熊谷簡易水道	S.60.3	(200)	(72)
11 千原簡易水道	H.2.3	130	39.5
12 坂本簡易水道	H.6.3	320	80
13 菅生簡易水道	H.8.3	530	158
14 井倉簡易水道	S.36.2	380	113
15 法曾簡易水道	H.8.3	125	41.5
16 草間台簡易水道	S.33.3	(1,380)	(464.3)
17 大佐布簡易水道	S.36.3	490	129
18 大佐中央簡易水道	S.53.10	(2,620)	(1,358)
19 大佐大井野簡易水道	S.57.11	260	58
20 大佐上別野簡易水道	S.59.9	273	58
21 神野神代簡易水道	S.41.3	(875)	(508)
22 神野高瀬簡易水道	S.54.4	740	434.8
23 神野油野簡易水道	S.57.12	340	76
24 神野三宮簡易水道	H.10.3	110	33
25 哲多簡易水道	S.50.2	(2,890)	(957.3)
26 哲多新見簡易水道	S.52.11	280	949.5
27 哲多新見簡易水道	S.52.11	(168)	(45.2)
28 哲多新見簡易水道	S.52.11	265	41.25
29 哲多新見簡易水道	S.52.11	(700)	(271.9)
30 哲多新見簡易水道	S.52.11	880	273.2
31 哲多新見簡易水道	S.41.4	2,470	1,176

名称	創設年月	計画給水人口 (人)	一日最大給水量 (m ³)
1 岡山県健康の森学園専用水道	H.3.3	410	176.5
2 新見千屋温泉いぶきの里専用水道	H.8.6	1,080	144.7
3 特別養護老人ホーム唐松荘専用水道	H.17.11	249	65.2



※上段()内は、変更届出を示す。



事業名	図面番号	全 第 号
図名	給水区域図	NON
岡山県新見市		