

将来計画策定に向けた 取り組み

「唐松地域の将来計画」を策定するため、まちづくりアンケート調査や、小地域ケア会議、「未来をみんなで語り合う会」という名称でのワークショップなどを通じて、話し合いを重ねてきました。

現状を知る

H28.11

随時 小地域ケア会議

将来像や、やることを考える

H30.10.30

立上げ 地域づくり・振興会新組織設立準備会設立（以降随時開催）

H30.12

調査 中学生以上を対象としたまちづくりアンケート実施

計画書の完成

H31. 2.24

話し合い ワークショップ「未来をみんなで語り合う会」

H31. 6.2

総会 計画を共有しよう！



唐松地域

まちづくり将来計画

唐松地域の目指す将来像

みんな笑顔でやさしい地域

「オール唐松」で未来へつなごう

唐松の名前の由来

唐松という地名は古く、中世には備中国村社(林)郷の地名として記録が残っています。由来は定かではありませんが、昔唐松の大木があったことにちなむともいわれています。

唐松地域にお住まいのみなさんへ

唐松地域では、将来に亘って住みよい地域であり続けるよう、まちづくりアンケートや「未来をみんなで語り合う会（ワークショップ）」などを開催し、小・中学生から大人まで、地域のみなさんで唐松の未来について話し合ってきました。

全国的な人口減少時代が到来する中、和気あいあいと楽しく暮らせ、助け合い、協力し合える住みよい地域、地域の特性を活かしたキラリと光る地域を目指し、「唐松まちづくり将来計画」を策定しました。

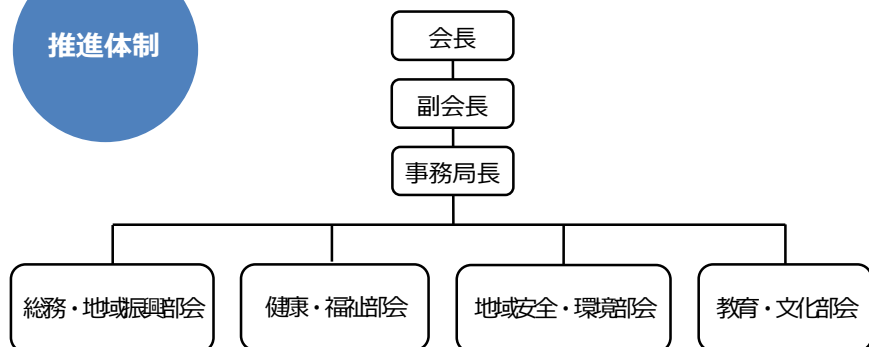
唐松で暮らすすべての人が夢と希望をもって生活し、未来を担う子どもたちに引き継いでいけるよう、一人ひとりが地域を愛し、考え、行動する地域を目指し、オール唐松で一緒に取り組んでいきましょう！

本計画は、時代の変化に合わせ、必要に応じて見直しを行っていきます。

▶発行 唐松まちづくり協議会（令和元年6月）

唐松まちづくり協議会 組織図

推進体制





現状と目標とする将来像

目標実現のために必要な取組み(アンケート、ワークショップ、小地域ケア会議等で出た意見)



分野	テーマ
催事	<ul style="list-style-type: none"> 行事 交流
地域のようす	<ul style="list-style-type: none"> 人口 空き家 農地 生活基盤
産業・雇用	<ul style="list-style-type: none"> 特産物 農業 雇用
自然環境	<ul style="list-style-type: none"> 自然
安全・防災	<ul style="list-style-type: none"> 防犯 災害 防災 交通安全
福祉・健康	<ul style="list-style-type: none"> 日常生活 福祉 健康 生きがい
子ども	<ul style="list-style-type: none"> 子育て 健全育成 教育
文化	<ul style="list-style-type: none"> 伝統文化

現状の課題・問題点	分野別の将来像
<ul style="list-style-type: none"> 地区間や世代間の交流が少ない 行事の参加者が減っている 行事が多く負担 行事の精選と充実 	<ul style="list-style-type: none"> 人と人のつながりを大切にするあたたかいまち 気軽に声かけやあいさつができるまち
<ul style="list-style-type: none"> 人口減少(少子高齢化、若者流出) 空き地や空き家の増加 荒廃農地や休耕地の増加 移住者に対する支援 旧唐松小・唐松幼の利活用 公共交通の不足 医療機関の不足 	<ul style="list-style-type: none"> 移住者やUターン者、地域に残る若者が増えるまち 空き地や空き家が増えず、有効利用を進めているまち 荒れた山や荒れた農地の少ない自然の美しいまち
<ul style="list-style-type: none"> 地域の特産物がない 後継者や担い手不足 仕事・雇用の場が少ない 	<ul style="list-style-type: none"> 特産物(品)〇〇〇の里 地域の特色を活かした農林業に取り組んでいるまち 若者が帰ってくるような産業や働く場があるまち
<ul style="list-style-type: none"> 河川内や堤防・護岸の保全 有害鳥獣被害の増加 	<ul style="list-style-type: none"> 豊かな自然を護り、活かすまち ホタル舞う、きれいな水のまち ごみの少ない美しいまち
<ul style="list-style-type: none"> 自然災害(大雨、川の氾濫) 避難所の整備充実 避難困難者の把握と避難計画 防犯灯が少ない、空き家の増加 	<ul style="list-style-type: none"> 災害が少なく、安心安全な助け合いのまち
<ul style="list-style-type: none"> 商店が少ない 高齢者の通院、買い物等が困難 交流の場、集いの場がない 草取り・草刈りなど家周り、田畑などの管理が大変 	<ul style="list-style-type: none"> 人と人がつながり、お互いの顔が見える関係が築かれた支え合いのまち 互いに助け合い生き活きと生活しているまち 生涯現役、みんなが元気
<ul style="list-style-type: none"> 子どもの減少 子どもが集まる場が少ない 子どもが遊べる場所が少ない 	<ul style="list-style-type: none"> 子ども達の元気な声が聞こえるまち 子どもを地域で育てるまち 帰ってきたいと思えるまち
<ul style="list-style-type: none"> 伝統行事・文化の担い手の減少 伝統行事・文化への参加者の減少 祭礼行事への負担感 	<ul style="list-style-type: none"> 地域の伝統・文化を大切にするまち

既存の取組み	新たに考えられる取組み
<ul style="list-style-type: none"> チューリップまつり 盆踊り&花火大会 スポーツ大会(運動会) 文化祭 	<ul style="list-style-type: none"> イベント送迎 公立大学との連携
<ul style="list-style-type: none"> 移住者への声かけなどのサポート 空き家バンクの活用、移住者による空き家利用 預託農業、農作業請負など 旧唐松小・唐松幼の利活用 	<ul style="list-style-type: none"> 人口維持・増の取組(空き家対策、移住者支援等) 荒廃農地、農地保全、遊休地対策(農作業請負や農機具共同利用、貸農地等) 住民の交通手段の確保・充実 道路改良・整備等生活基盤の整備促進
<ul style="list-style-type: none"> 米と野菜作り 農作業請負、受託農業 	<ul style="list-style-type: none"> 地域の特産物(品)の創出・生産・販売の取組 特色ある農業、地産地消の推進 既存企業の発展、新たな働き場の創造・誘致等
<ul style="list-style-type: none"> 小阪部川の整備要望 ホテルの保護活動 クリーン作戦 資源ごみ回収 	<ul style="list-style-type: none"> 小阪部川の整備と活用(河原の整備、河川公園、水辺の学校など) 里山を活かした取組(薪、昆虫など)
<ul style="list-style-type: none"> 自主防災組織がある 危険箇所調査と防災マップの作成 防災訓練の実施、防災備品の整備 防犯組織、消防団による警戒活動 小阪部川ダムとの連携 カーブミラー清掃 	<ul style="list-style-type: none"> 小阪部川の整備 避難所の充実、身近な避難所の確保 要援護者の把握と見回り、避難支援 防犯灯の増設 防犯・防災カメラの設置
<ul style="list-style-type: none"> 隣近所の助け合い 友愛訪問事業 敬老会 小地域ケア会議 福祉ネットワーク事業 独居高齢者等訪問 ウォークラリー 	<ul style="list-style-type: none"> 拠り所の開設(サロン、多世代集いの場) 高齢者の支援(移動支援、買い物支援、生活支援) 介護予防の催し、定期的健康教室開催 見守り、声かけ、安否確認の取組 移動販売、地域商店運営 唐松診療所の整備
<ul style="list-style-type: none"> 見守り、声かけ スポ少活動 	<ul style="list-style-type: none"> 子育て支援 放課後児童クラブ(学習支援、学習ボランティア) 地域への愛着や誇り、地域に帰ってもらえる心を育む取組
<ul style="list-style-type: none"> 文化祭 とんど祭り 備中神楽の継承 かいごもり祭など伝統行事・祭礼の継承 	<ul style="list-style-type: none"> 地域の名所・旧跡・文化財を再認識する取組 伝統行事・文化継承の取組

部会
総務・地域振興部会
地域安全・環境部会
健康・福祉部会
教育・文化部会