

## (1)平成28年度新見市国民健康保険特別会計(事業勘定)歳入歳出決算(見込)

(歳入)

(単位:千円)

| 款  | 項           | 平成28年度    | 平成27年度    | 比較        | 備考                          |
|----|-------------|-----------|-----------|-----------|-----------------------------|
| 1  | 国民健康保険税     | 542,288   | 529,479   | 12,809    |                             |
|    | 1 国民健康保険税   | 542,288   | 529,479   | 12,809    | 現年度分収納率95.01%<br>(前年94.10%) |
| 3  | 使用料及び手数料    | 289       | 282       | 7         |                             |
|    | 1 手数料       | 289       | 282       | 7         | 督促手数料の増                     |
| 5  | 国庫支出金       | 729,994   | 725,142   | 4,852     |                             |
|    | 1 国庫負担金     | 542,158   | 497,155   | 45,003    | 療養給付費国庫負担金の増                |
|    | 2 国庫補助金     | 187,836   | 227,987   | △ 40,151  | 財政調整国庫交付金の減                 |
| 7  | 療養給付費等交付金   | 173,816   | 317,267   | △ 143,451 |                             |
|    | 1 療養給付費等交付金 | 173,816   | 317,267   | △ 143,451 | 療養給付費等交付金(退職分)の減            |
| 8  | 前期高齢者交付金    | 1,410,402 | 1,389,144 | 21,258    |                             |
|    | 1 前期高齢者交付金  | 1,410,402 | 1,389,144 | 21,258    | 前期高齢者交付金の増                  |
| 9  | 県支出金        | 183,135   | 164,886   | 18,249    |                             |
|    | 1 県負担金      | 40,862    | 31,190    | 9,672     | 高額医療費共同事業県負担金の増             |
|    | 2 県補助金      | 142,273   | 133,696   | 8,577     | 財政調整県交付金の増                  |
| 11 | 共同事業交付金     | 755,812   | 766,166   | △ 10,354  |                             |
|    | 1 共同事業交付金   | 755,812   | 766,166   | △ 10,354  | 保険財政共同事業交付金の減               |
| 13 | 財産収入        | 14        | 17        | △ 3       |                             |
|    | 1 財産運用収入    | 14        | 17        | △ 3       | 国保給付費支払準備基金利子               |
| 15 | 繰入金         | 422,647   | 415,338   | 7,309     |                             |
|    | 1 他会計繰入金    | 420,754   | 410,917   | 9,837     | 法定外繰入金(赤字補てん)等の増            |
|    | 3 直診勘定繰入金   | 1,893     | 4,421     | △ 2,528   | 直診勘定繰入金の減                   |
| 17 | 繰越金         | 292,728   | 225,073   | 67,655    |                             |
|    | 1 繰越金       | 292,728   | 225,073   | 67,655    | 前年度繰越金の増                    |
| 19 | 諸収入         | 10,014    | 7,263     | 2,751     |                             |
|    | 1 延滞金及び過料   | 4,249     | 2,908     | 1,341     | 国保税延滞金の増                    |
|    | 2 市預金利息     | 0         | 0         | 0         |                             |
|    | 3 雑入        | 5,765     | 4,355     | 1,410     | 第三者納付金の増                    |
|    | 歳入合計        | 4,521,139 | 4,540,057 | △ 18,918  |                             |

(歳出)

(単位:千円)

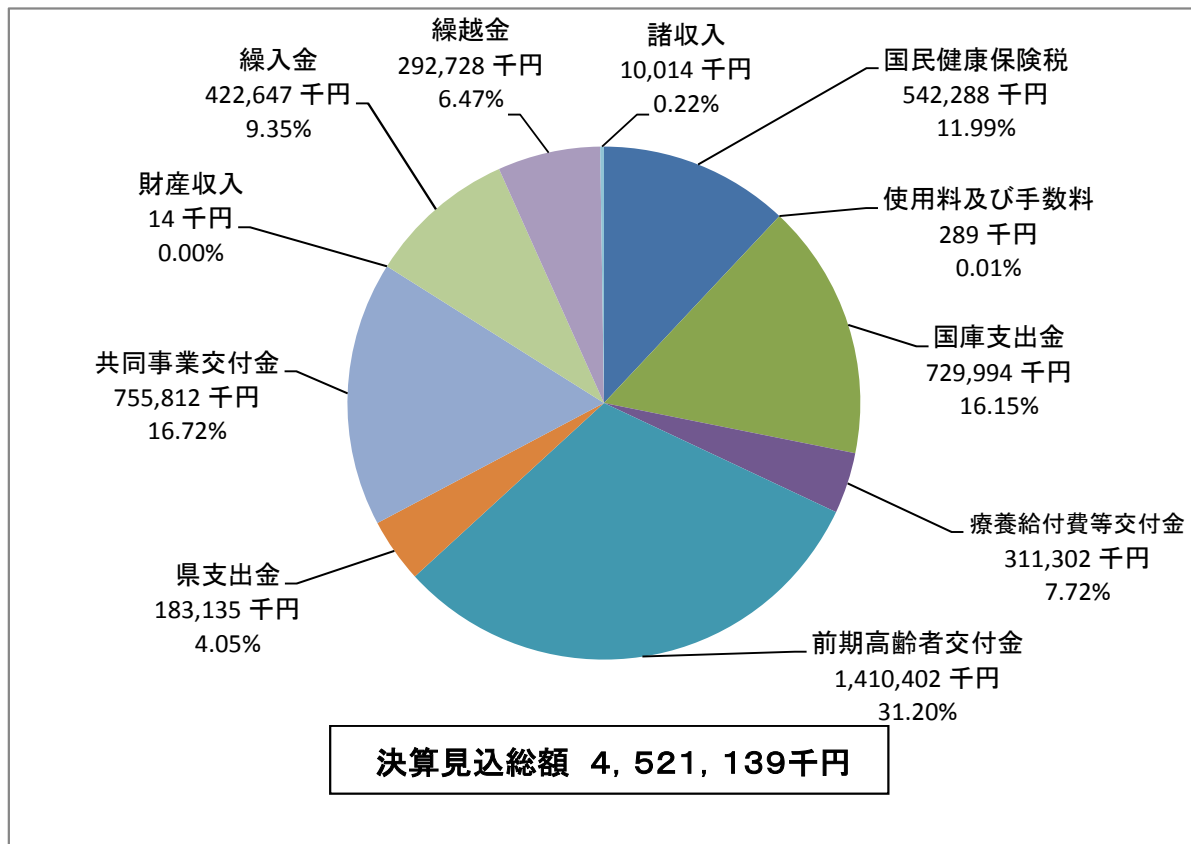
| 款    | 項            | 平成28年度    | 平成27年度    | 比較        | 備考                |
|------|--------------|-----------|-----------|-----------|-------------------|
| 1    | 総務費          | 14,866    | 18,931    | △ 4,065   |                   |
|      | 1 総務管理費      | 11,512    | 15,730    | △ 4,218   | システム改修委託料の減       |
|      | 2 徴税費        | 3,195     | 3,041     | 154       |                   |
|      | 3 運営協議会費     | 159       | 160       | △ 1       |                   |
| 11   | 保険給付費        | 2,671,860 | 2,773,852 | △ 101,992 |                   |
|      | 1 療養諸費       | 2,309,824 | 2,417,301 | △ 107,477 | 療養給付費の減           |
|      | 2 高額療養費      | 355,200   | 347,984   | 7,216     | 高額療養費の増           |
|      | 3 移送費        | 0         | 0         | 0         |                   |
|      | 4 出産育児諸費     | 4,186     | 5,867     | △ 1,681   | 出産育児一時金10件(前年14件) |
|      | 5 葬祭諸費       | 2,650     | 2,700     | △ 50      | 葬祭費53件(前年54件)     |
| 12   | 老人保健拠出金      | 15        | 19        | △ 4       |                   |
|      | 1 老人保健拠出金    | 15        | 19        | △ 4       | 老人保健拠出金           |
| 13   | 介護納付金        | 124,351   | 144,509   | △ 20,158  |                   |
|      | 1 介護納付金      | 124,351   | 144,509   | △ 20,158  | 介護納付金の減           |
| 21   | 共同事業拠出金      | 840,540   | 817,277   | 23,263    |                   |
|      | 1 共同事業交付金    | 840,540   | 817,277   | 23,263    | 保険財政共同安定化事業拠出金の増  |
| 22   | 後期高齢者支援金等    | 356,264   | 373,817   | △ 17,553  |                   |
|      | 1 後期高齢者支援金等  | 356,264   | 373,817   | △ 17,553  | 後期高齢者支援金の減        |
| 23   | 前期高齢者納付金等    | 254       | 245       | 9         |                   |
|      | 1 前期高齢者納付金等  | 254       | 245       | 9         |                   |
| 31   | 保健事業費        | 40,685    | 40,288    | 397       |                   |
|      | 1 保健事業費      | 25,459    | 25,079    | 380       |                   |
|      | 2 特定健康診査等事業費 | 15,226    | 15,209    | 17        |                   |
| 71   | 基金積立金        | 14        | 17        | △ 3       |                   |
|      | 1 基金積立金      | 14        | 17        | △ 3       | 国保給付費支払準備基金利子     |
| 72   | 公債費          | 0         | 0         | 0         |                   |
|      | 1 公債費        | 0         | 0         | 0         |                   |
| 73   | 諸支出金         | 45,455    | 78,374    | △ 32,919  |                   |
|      | 1 償還金及び還付加算金 | 13,176    | 45,554    | △ 32,378  | 療養給付費等国庫負担金償還金の減  |
|      | 3 繰出金        | 32,145    | 32,650    | △ 505     | 一般会計繰出金の減         |
|      | 4 雑出         | 134       | 170       | △ 36      | 指定公費負担金の減         |
| 91   | 予備費          | 0         | 0         | 0         |                   |
|      | 1 予備費        | 0         | 0         | 0         |                   |
| 歳出合計 |              | 4,094,304 | 4,247,329 | △ 153,025 |                   |

|         |         |         |         |
|---------|---------|---------|---------|
| 歳入歳出差引額 | 426,835 | 292,728 | 134,107 |
|---------|---------|---------|---------|

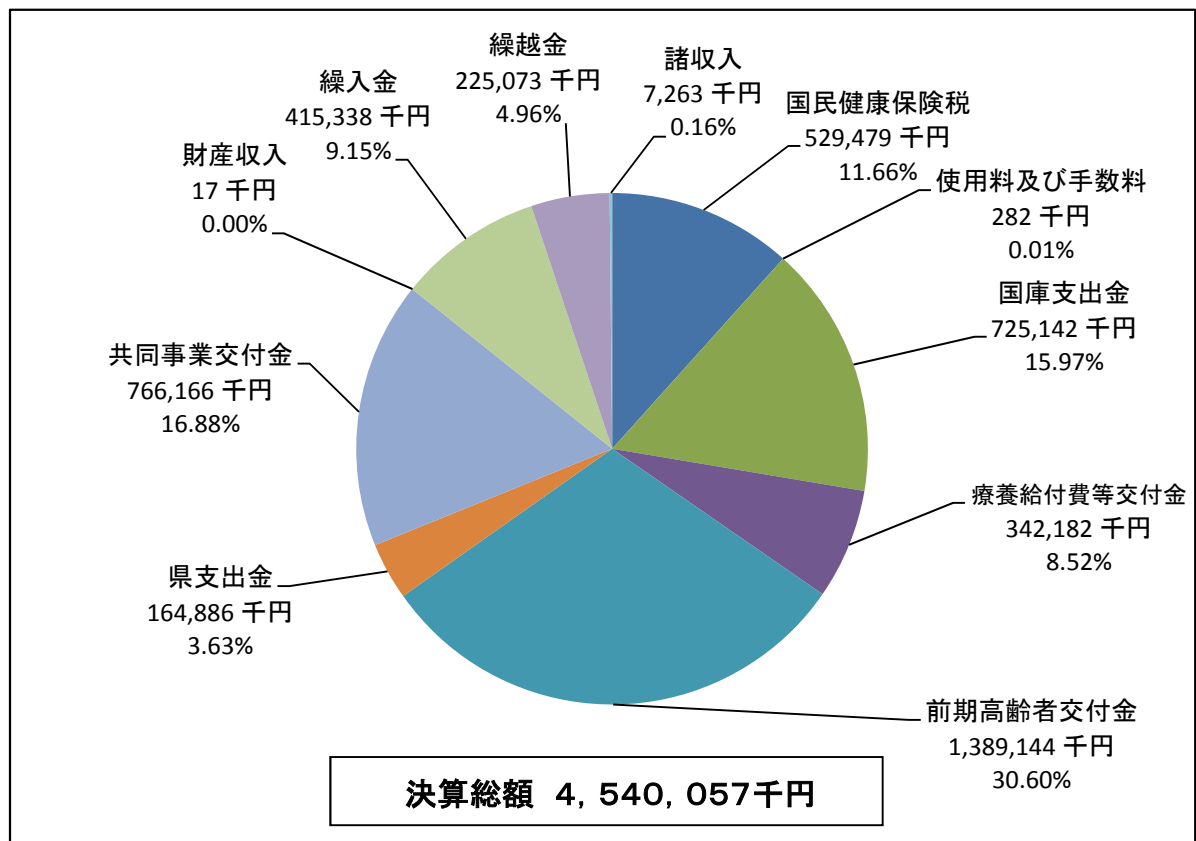
# 国民健康保険特別会計決算状況比較表

<歳入>

平成28年度(決算見込)



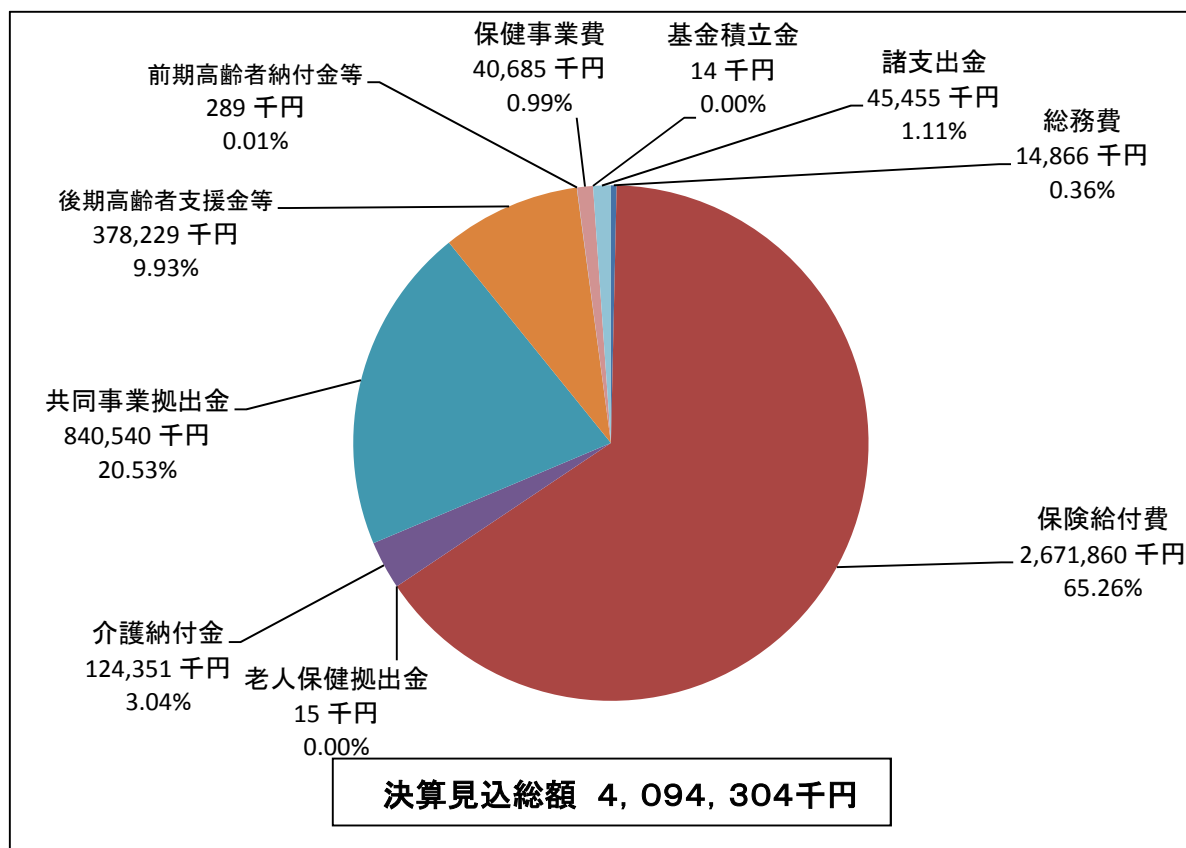
平成27年度(決算)



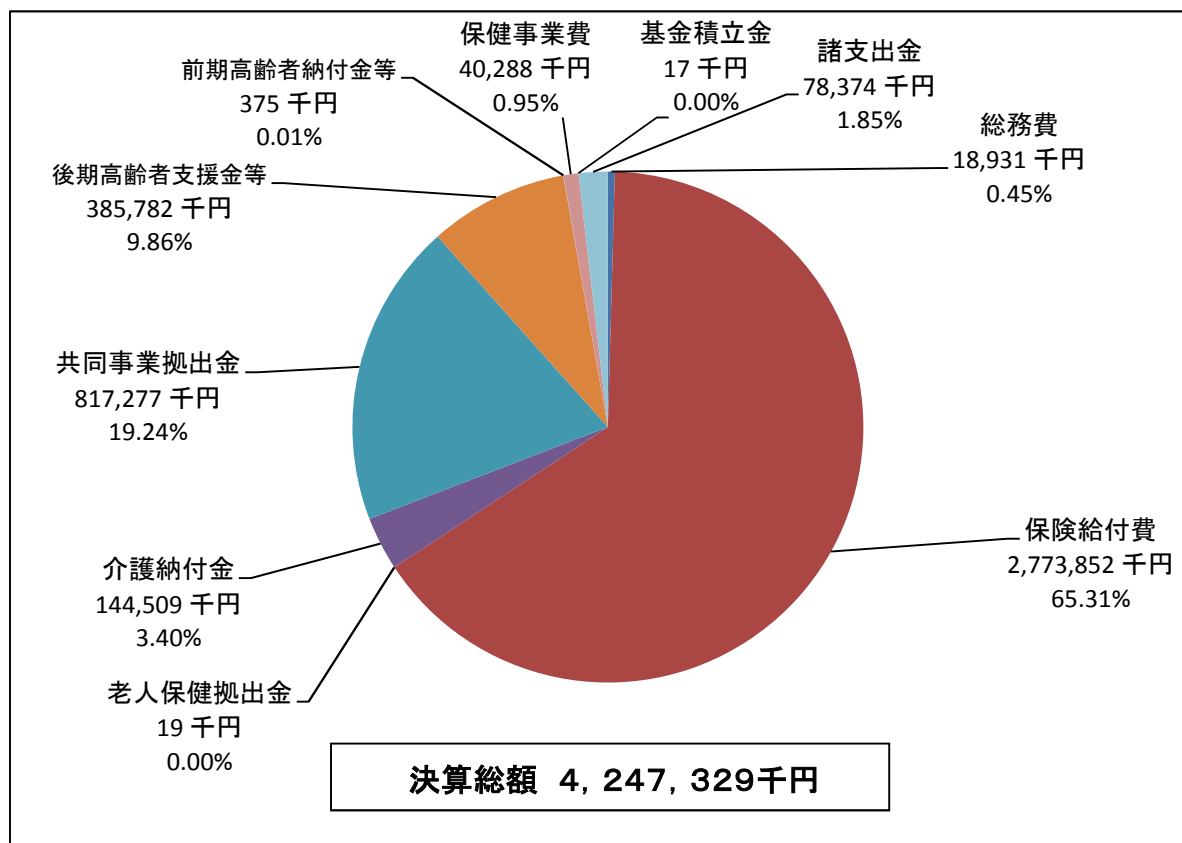
# 国民健康保険特別会計決算状況比較表

<歳出>

平成28年度(決算見込)



平成27年度(決算)



## (2)平成29年度新見市国民健康保険特別会計(事業勘定)歳入歳出予算

(歳入)

(単位:千円)

| 款    | 項           | 平成29年度    | 平成28年度    | 比較        | 備考               |
|------|-------------|-----------|-----------|-----------|------------------|
| 1    | 国民健康保険税     | 515,853   | 501,053   | 14,800    |                  |
|      | 1 国民健康保険税   | 515,853   | 501,053   | 14,800    | 現年度分収納率93.8%     |
| 3    | 使用料及び手数料    | 270       | 300       | △ 30      |                  |
|      | 1 手数料       | 270       | 300       | △ 30      |                  |
| 5    | 国庫支出金       | 716,000   | 669,298   | 46,702    |                  |
|      | 1 国庫負担金     | 512,101   | 493,247   | 18,854    | 療養給付費国庫負担金の増     |
|      | 2 国庫補助金     | 203,899   | 176,051   | 27,848    | 財政調整国庫交付金の増      |
| 7    | 療養給付費等交付金   | 100,400   | 206,466   | △ 106,066 |                  |
|      | 1 療養給付費等交付金 | 100,400   | 206,466   | △ 106,066 | 療養給付費等交付金(退職分)の減 |
| 8    | 前期高齢者交付金    | 1,437,927 | 1,426,598 | 11,329    |                  |
|      | 1 前期高齢者交付金  | 1,437,927 | 1,426,598 | 11,329    | 前期高齢者交付金の増       |
| 9    | 県支出金        | 168,057   | 164,259   | 3,798     |                  |
|      | 1 県負担金      | 40,991    | 42,392    | △ 1,401   | 高額医療費共同事業県負担金の減  |
|      | 2 県補助金      | 127,066   | 121,867   | 5,199     | 財政調整県交付金の増       |
| 11   | 共同事業交付金     | 860,765   | 852,782   | 7,983     |                  |
|      | 1 共同事業交付金   | 860,765   | 852,782   | 7,983     | 保険財政共同事業交付金の増    |
| 13   | 財産収入        | 57        | 57        | 0         |                  |
|      | 1 財産運用収入    | 57        | 57        | 0         | 国保給付費支払準備基金利子    |
| 15   | 繰入金         | 423,893   | 411,665   | 12,228    |                  |
|      | 1 他会計繰入金    | 423,893   | 411,665   | 12,228    | 法定外繰入金(赤字補てん)等の増 |
| 17   | 繰越金         | 3,340     | 3,600     | △ 260     |                  |
|      | 1 繰越金       | 3,340     | 3,600     | △ 260     |                  |
| 19   | 諸収入         | 3,051     | 3,051     | 0         |                  |
|      | 1 延滞金及び過料   | 2,052     | 2,052     | 0         |                  |
|      | 2 市預金利息     | 1         | 1         | 0         |                  |
|      | 3 雑入        | 998       | 998       | 0         |                  |
| 歳入合計 |             | 4,229,613 | 4,239,129 | △ 9,516   |                  |

(歳出)

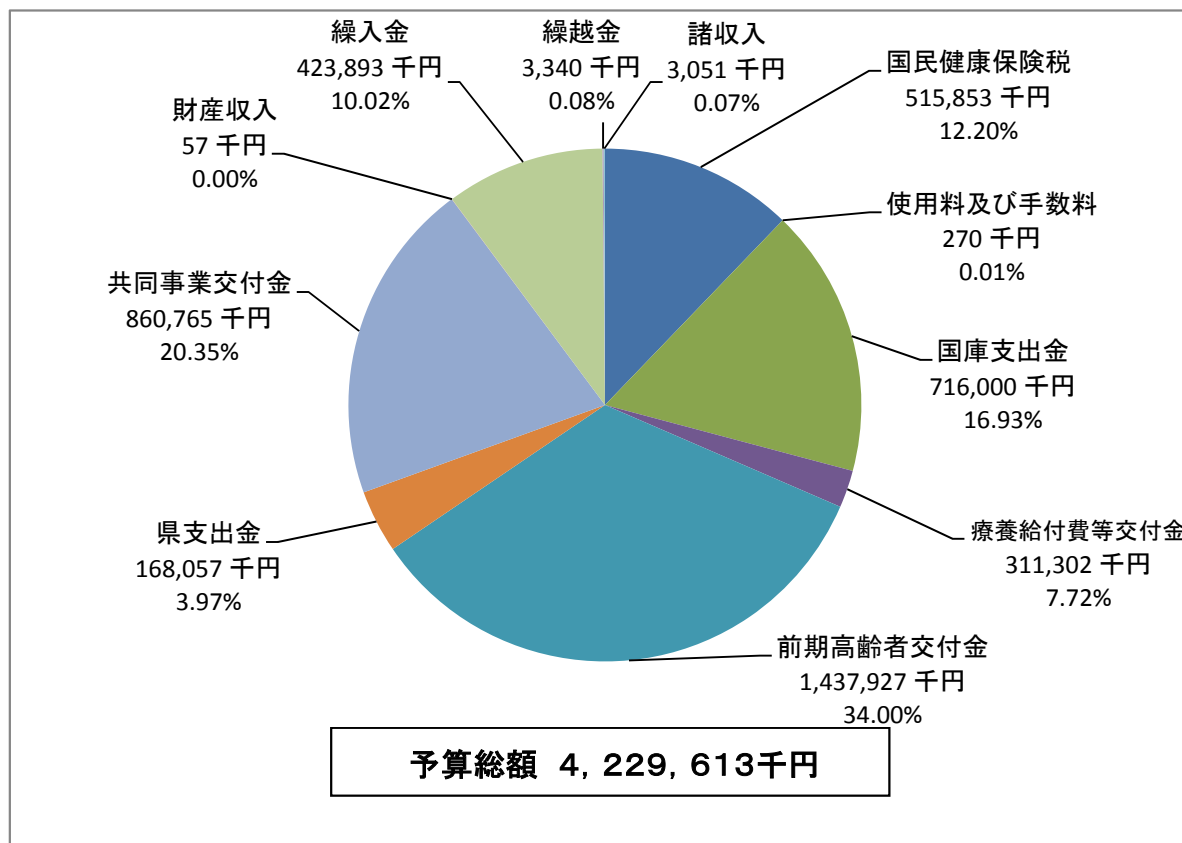
(単位:千円)

| 款  | 項            | 平成29年度    | 平成28年度    | 比較       | 備考               |
|----|--------------|-----------|-----------|----------|------------------|
| 1  | 総務費          | 48,628    | 17,597    | 31,031   |                  |
|    | 1 総務管理費      | 43,810    | 12,707    | 31,103   | 標準システム導入経費の増     |
|    | 2 徴税費        | 4,604     | 4,676     | △ 72     |                  |
|    | 3 運営協議会費     | 214       | 214       | 0        |                  |
| 11 | 保険給付費        | 2,603,418 | 2,660,737 | △ 57,319 |                  |
|    | 1 療養諸費       | 2,258,074 | 2,327,513 | △ 69,439 | 療養給付費の減          |
|    | 2 高額療養費      | 335,840   | 323,720   | 12,120   | 高額療養費の増          |
|    | 3 移送費        | 200       | 200       | 0        |                  |
|    | 4 出産育児諸費     | 6,304     | 6,304     | 0        | 出産育児一時金15件       |
|    | 5 葬祭諸費       | 3,000     | 3,000     | 0        | 葬祭費60件           |
| 12 | 老人保健拠出金      | 30        | 30        | 0        |                  |
|    | 1 老人保健拠出金    | 30        | 30        | 0        | 老人保健拠出金          |
| 13 | 介護納付金        | 120,633   | 131,639   | △ 11,006 |                  |
|    | 1 介護納付金      | 120,633   | 131,639   | △ 11,006 | 介護納付金の減          |
| 21 | 共同事業拠出金      | 935,209   | 929,904   | 5,305    |                  |
|    | 1 共同事業交付金    | 935,209   | 929,904   | 5,305    | 保険財政共同安定化事業拠出金の増 |
| 22 | 後期高齢者支援金等    | 404,324   | 383,431   | 20,893   |                  |
|    | 1 後期高齢者支援金等  | 404,324   | 383,431   | 20,893   | 後期高齢者支援金の増       |
| 23 | 前期高齢者納付金等    | 1,282     | 395       | 887      |                  |
|    | 1 前期高齢者納付金等  | 1,282     | 395       | 887      | 前期高齢者納付金の増       |
| 31 | 保健事業費        | 49,637    | 50,340    | △ 703    |                  |
|    | 1 保健事業費      | 28,885    | 29,628    | △ 743    |                  |
|    | 2 特定健康診査等事業費 | 20,752    | 20,712    | 40       |                  |
| 71 | 基金積立金        | 58        | 58        | 0        |                  |
|    | 1 基金積立金      | 58        | 58        | 0        | 国保給付費支払準備基金利子    |
| 72 | 公債費          | 627       | 627       | 0        |                  |
|    | 1 公債費        | 627       | 627       | 0        | 一時借入金利子          |
| 73 | 諸支出金         | 35,767    | 34,371    | 1,396    |                  |
|    | 1 償還金及び還付加算金 | 3,400     | 3,660     | △ 260    | 還付金の減            |
|    | 3 繰出金        | 32,029    | 30,373    | 1,656    | 直診勘定繰出金の増        |
|    | 4 雑出         | 338       | 338       | 0        | 指定公費負担金          |
| 91 | 予備費          | 30,000    | 30,000    | 0        |                  |
|    | 1 予備費        | 30,000    | 30,000    | 0        |                  |
|    | 歳出合計         | 4,229,613 | 4,239,129 | △ 9,516  |                  |

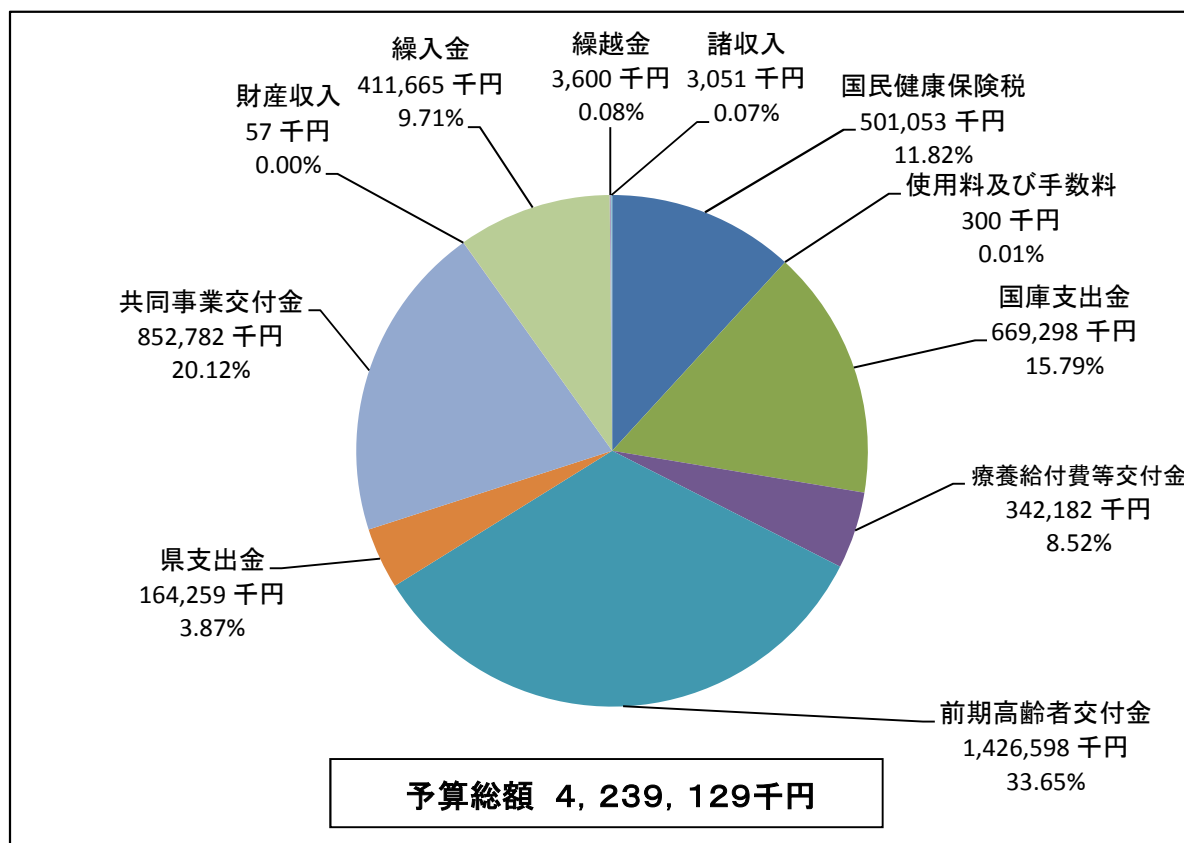
# 国民健康保険特別会計予算比較表

<歳入>

平成29年度



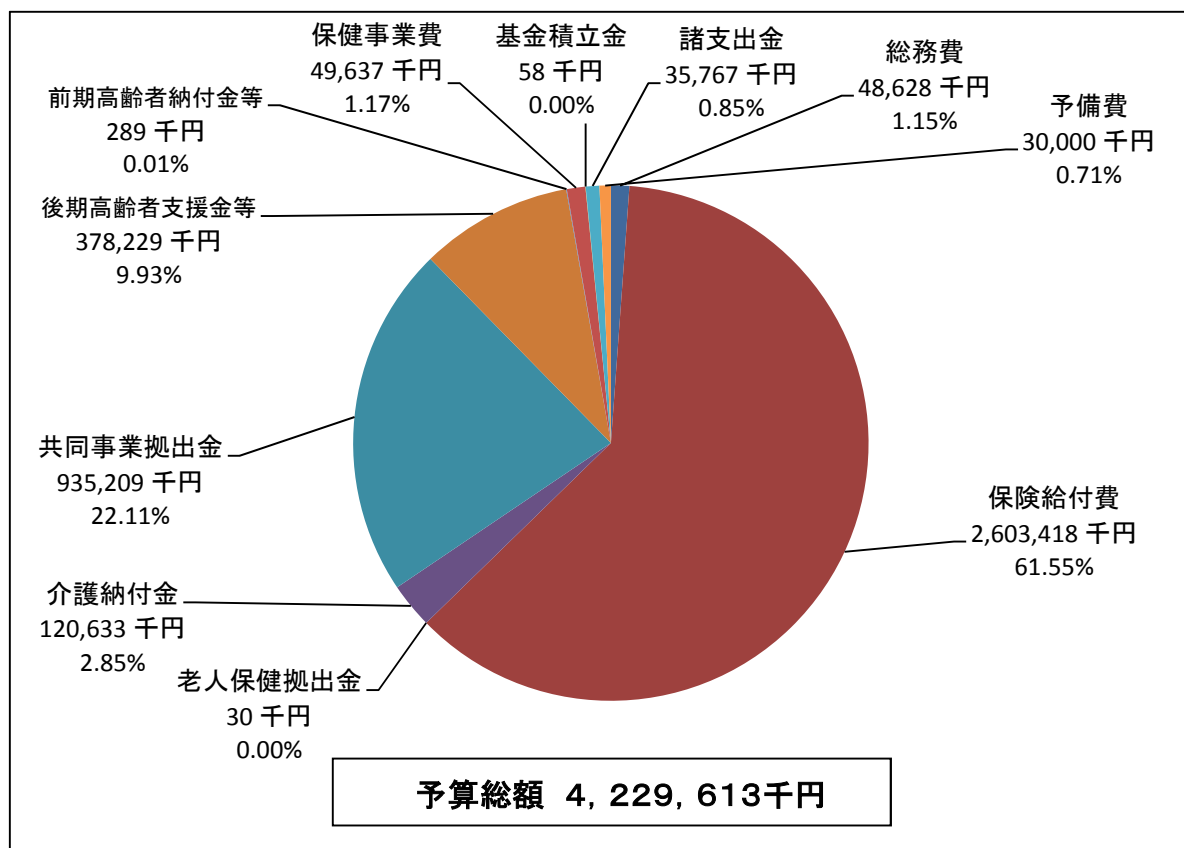
平成28年度



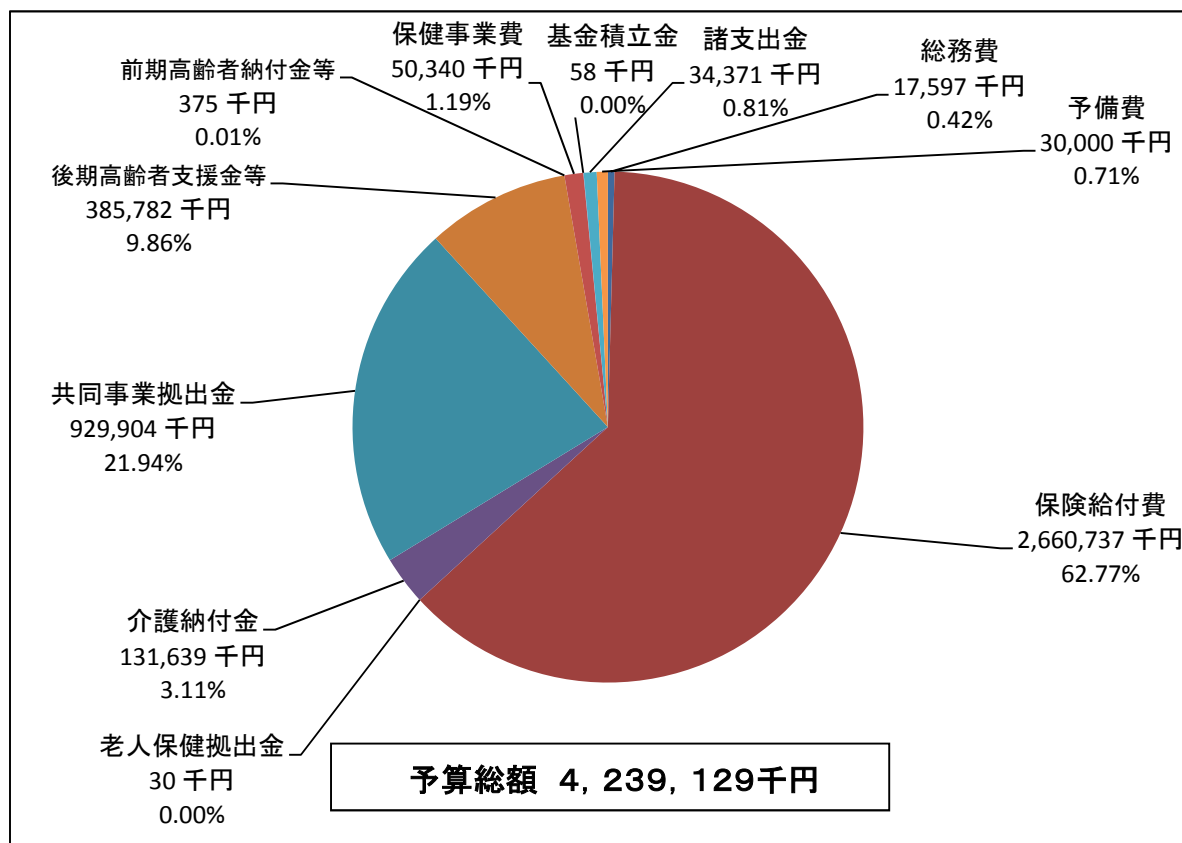
# 国民健康保険特別会計予算比較表

<歳出>

平成29年度



平成28年度





#### (4)平成29年度 新見市国民健康保険税税率・税額

##### 【税率】

| (医療分) |           | (後期高齢者支援金分) |           | (介護納付金分) |           |
|-------|-----------|-------------|-----------|----------|-----------|
| 区分    | 税率等       | 区分          | 税率等       | 区分       | 税率等       |
| 所得割   | 7.00 %    | 所得割         | 2.60 %    | 所得割      | 2.20 %    |
| 均等割   | 25,000 円  | 均等割         | 7,000 円   | 均等割      | 9,100 円   |
| 平等割   | 15,000 円  | 平等割         | 5,000 円   | 平等割      | 4,600 円   |
| 限度額   | 540,000 円 | 限度額         | 190,000 円 | 限度額      | 160,000 円 |

※昨年度からの変更点・・・なし

##### 【税額】(現年課税分:一般分+退職分)

|              |       | 医療分          | 後期分          | 介護分          | 計            |
|--------------|-------|--------------|--------------|--------------|--------------|
| 所得割          | 課税対象額 | 3,167,023 千円 | 3,167,023 千円 | 1,292,378 千円 | 7,626,424 千円 |
|              | 所得割額  | 221,691 千円   | 82,341 千円    | 28,432 千円    | 332,464 千円   |
| 均等割          | 人数    | 6,709 人      | 6,709 人      | 2,042 人      | - 人          |
|              | 均等割額  | 167,725 千円   | 46,963 千円    | 18,582 千円    | 233,270 千円   |
| 平等割          | 世帯数   | 4,508 世帯     | 4,508 世帯     | 1,784 世帯     | - 世帯         |
|              | 平等割額  | 63,221 千円    | 21,074 千円    | 8,206 千円     | 92,501 千円    |
| 算出額          |       | 452,637 千円   | 150,378 千円   | 55,220 千円    | 658,235 千円   |
| 軽減税額         |       | 74,346 千円    | 21,943 千円    | 7,471 千円     | 103,760 千円   |
| 限度額超過額       |       | 10,438 千円    | 4,000 千円     | 2,152 千円     | 16,590 千円    |
| 保険税調定所要額     |       | 356,948 千円   | 120,667 千円   | 41,625 千円    | 519,240 千円   |
| 保険税収納見込額     |       | 334,817 千円   | 113,185 千円   | 39,044 千円    | 487,046 千円   |
| 当初予算計上額      |       | 338,797 千円   | 115,017 千円   | 39,839 千円    | 493,653 千円   |
| (見込額)-(当初予算) |       | ▲ 3,980 千円   | ▲ 1,832 千円   | ▲ 795 千円     | ▲ 6,607 千円   |

※「保険税収納見込額」は、「保険税調定所要額」に収納率 93.8% を乗じて試算している

##### 【税額比較】(現年課税分・調定額)

| 年度<br>区分 | 平成28年度            |          |          |           | 平成29年度            |          |          |           |
|----------|-------------------|----------|----------|-----------|-------------------|----------|----------|-----------|
|          | 医療分               | 支援金分     | 介護分      | 合計        | 医療分               | 支援金分     | 介護分      | 合計        |
| 一人当たり    | 52,021 円          | 17,557 円 | 20,376 円 | 89,954 円  | 53,204 円          | 17,986 円 | 20,384 円 | 91,574 円  |
| 世帯当たり    | 78,235 円          | 26,404 円 | 23,278 円 | 127,917 円 | 79,181 円          | 26,767 円 | 23,332 円 | 129,280 円 |
| 軽減割合     | 7割・5割・2割(平等割・均等割) |          |          |           | 7割・5割・2割(平等割・均等割) |          |          |           |

(4)その他

平成28年度新見市国民健康保険世帯数及び被保険者数の推移

(世帯数の推移)

| 区分 | 28年3月 | 4月    | 5月    | 6月    | 7月    | 8月    | 9月    |
|----|-------|-------|-------|-------|-------|-------|-------|
| 一般 | 4,042 | 4,116 | 4,112 | 4,104 | 4,110 | 4,101 | 4,090 |
| 退職 | 382   | 367   | 357   | 348   | 343   | 332   | 326   |
| 合計 | 4,424 | 4,483 | 4,469 | 4,452 | 4,453 | 4,433 | 4,416 |

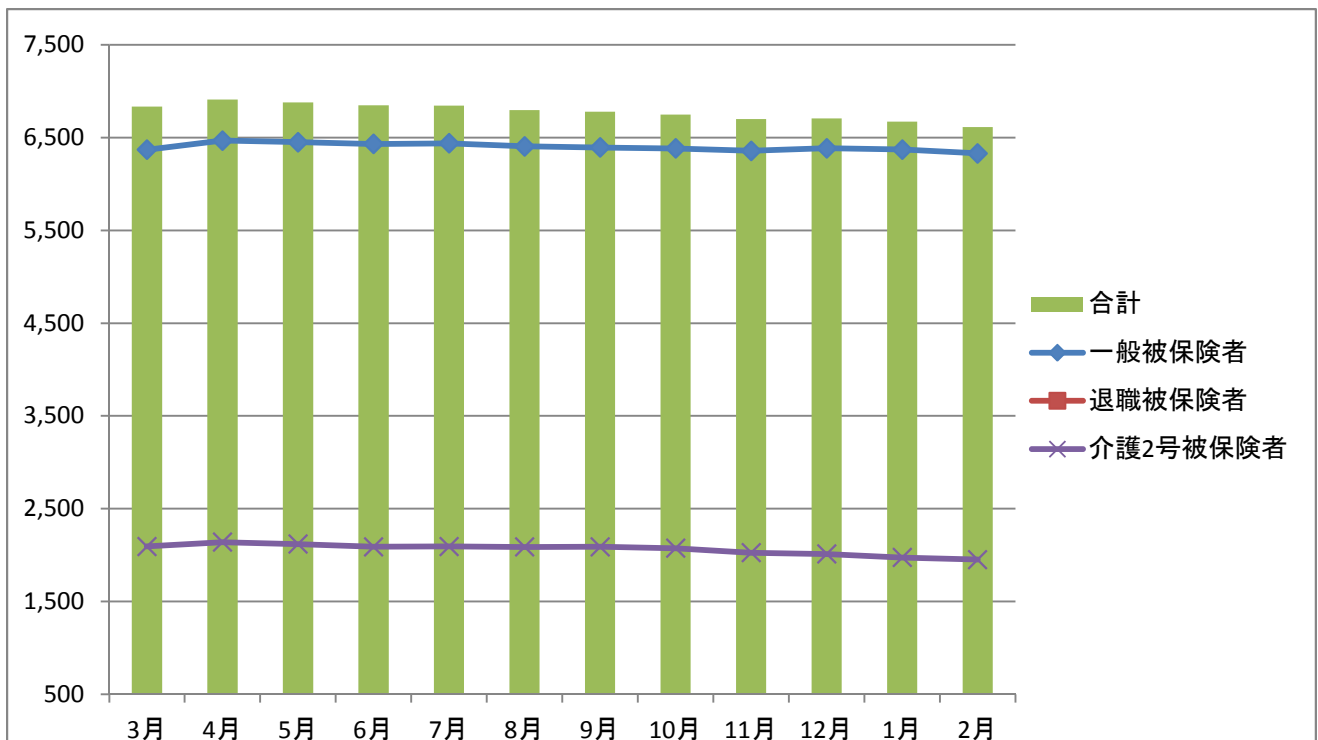
| 10月   | 11月   | 12月   | 28年1月 | 2月    | 計      | 28年度<br>月平均 | 27年度<br>月平均 |
|-------|-------|-------|-------|-------|--------|-------------|-------------|
| 4,094 | 4,090 | 4,117 | 4,103 | 4,078 | 49,157 | 4,096       | 4,020       |
| 311   | 292   | 275   | 257   | 250   | 3,840  | 320         | 479         |
| 4,405 | 4,382 | 4,392 | 4,360 | 4,328 | 52,997 | 4,416       | 4,499       |

(被保険者数の推移)

| 区分       | 28年3月 | 4月    | 5月    | 6月    | 7月    | 8月    | 9月    |
|----------|-------|-------|-------|-------|-------|-------|-------|
| 一般       | 6,370 | 6,467 | 6,451 | 6,431 | 6,439 | 6,405 | 6,394 |
| 退職       | 464   | 445   | 428   | 417   | 407   | 390   | 384   |
| 合計       | 6,834 | 6,912 | 6,879 | 6,848 | 6,846 | 6,795 | 6,778 |
| 介護2号被保険者 | 2,092 | 2,138 | 2,119 | 2,089 | 2,092 | 2,087 | 2,089 |

| 10月   | 11月   | 12月   | 29年1月 | 2月    | 計      | 28年度<br>月平均 | 27年度<br>月平均 |
|-------|-------|-------|-------|-------|--------|-------------|-------------|
| 6,383 | 6,357 | 6,385 | 6,372 | 6,330 | 76,784 | 6,399       | 6,356       |
| 364   | 342   | 321   | 300   | 285   | 4,547  | 379         | 597         |
| 6,747 | 6,699 | 6,706 | 6,672 | 6,615 | 81,331 | 6,778       | 6,953       |
| 2,073 | 2,025 | 2,012 | 1,973 | 1,950 | 24,739 | 2,062       | 2,215       |

被保険者の推移(平成28年3月～平成29年2月まで)

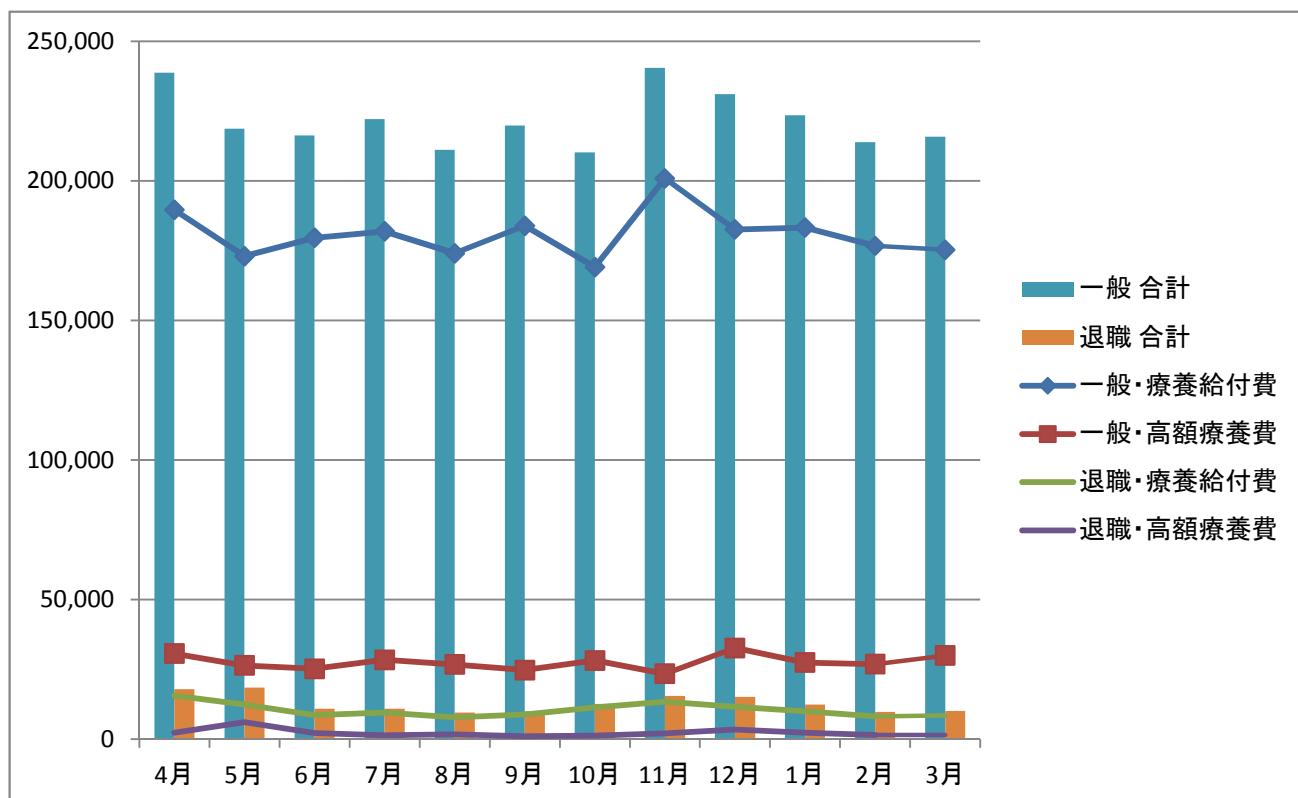


# 平成28年度新見市国民健康保険療養給付費の動向

(単位:千円)

| 区分         | 28年4月   | 5月      | 6月      | 7月      | 8月      | 9月      | 10月     |
|------------|---------|---------|---------|---------|---------|---------|---------|
| (一般)療養給付費  | 189,534 | 172,975 | 179,574 | 181,871 | 174,045 | 183,883 | 169,126 |
| (一般)療養費    | 539     | 668     | 503     | 926     | 730     | 1,125   | 151     |
| (一般)高額療養費  | 30,686  | 26,430  | 25,214  | 28,429  | 26,779  | 24,762  | 28,192  |
| (退職)療養給付費  | 15,614  | 12,402  | 8,689   | 9,505   | 7,787   | 8,863   | 11,371  |
| (退職)療養費    | 0       | 15      | 25      | 8       | 42      | 17      | 23      |
| (退職)高額療養費  | 2,365   | 6,107   | 2,220   | 1,387   | 1,715   | 1,096   | 1,250   |
| 一般被保険者分 合計 | 238,738 | 218,597 | 216,225 | 222,126 | 211,098 | 219,746 | 210,113 |
| 退職被保険者分 合計 | 17,979  | 18,524  | 10,934  | 10,900  | 9,544   | 9,976   | 12,644  |
| 一般・退職分 合計  | 256,717 | 237,121 | 227,159 | 233,026 | 220,642 | 229,722 | 222,757 |

| 11月     | 12月     | 29年1月   | 2月      | 3月      | 計         | 28年度<br>月平均 | 27年度<br>月平均 |
|---------|---------|---------|---------|---------|-----------|-------------|-------------|
| 200,866 | 182,587 | 183,268 | 176,696 | 175,291 | 2,169,716 | 180,810     | 184,261     |
| 623     | 604     | 371     | 463     | 407     | 7,110     | 593         | 601         |
| 23,477  | 32,688  | 27,441  | 26,908  | 29,986  | 330,992   | 27,582      | 26,016      |
| 13,404  | 11,663  | 10,058  | 8,144   | 8,579   | 126,079   | 10,507      | 15,958      |
| 12      | 61      | 17      | 9       | 2       | 231       | 19          | 52          |
| 2,080   | 3,475   | 2,307   | 1,576   | 1,551   | 27,129    | 2,261       | 2,980       |
| 240,462 | 231,078 | 223,462 | 213,796 | 215,816 | 2,507,818 | 208,985     | 210,879     |
| 15,496  | 15,199  | 12,382  | 9,729   | 10,132  | 153,439   | 12,787      | 18,990      |
| 255,958 | 246,277 | 235,844 | 223,525 | 225,948 | 2,661,257 | 221,772     | 229,869     |



## 新見市国民健康保険世帯数(月平均)の推移

(単位:世帯)

|          | 22年度  | 23年度   | 24年度   | 25年度   | 26年度   | 27年度   | 28年度   |
|----------|-------|--------|--------|--------|--------|--------|--------|
| 一般       | 4,444 | 4,292  | 4,123  | 4,036  | 4,028  | 4,020  | 4,096  |
| 退職       | 542   | 617    | 662    | 650    | 567    | 479    | 320    |
| 合計       | 4,986 | 4,909  | 4,785  | 4,686  | 4,595  | 4,499  | 4,416  |
| 合計伸び率(%) | —     | △ 1.54 | △ 2.53 | △ 2.07 | △ 1.94 | △ 2.09 | △ 1.84 |

## 新見市国民健康保険被保険者数(月平均)の推移

(単位:人)

|          | 22年度  | 23年度   | 24年度   | 25年度   | 26年度   | 27年度   | 28年度   |
|----------|-------|--------|--------|--------|--------|--------|--------|
| 一般       | 7,342 | 7,034  | 6,739  | 6,582  | 6,461  | 6,356  | 6,399  |
| 退職       | 741   | 861    | 894    | 854    | 739    | 597    | 379    |
| 合計       | 8,083 | 7,895  | 7,633  | 7,436  | 7,200  | 6,953  | 6,778  |
| 介護2号被保険者 | 2,896 | 2,959  | 2,841  | 2,673  | 2,428  | 2,215  | 2,062  |
| 合計伸び率(%) | —     | △ 2.33 | △ 3.32 | △ 2.58 | △ 3.17 | △ 3.43 | △ 2.52 |

## 新見市国民健康保険療養給付費の推移

(単位:千円)

|               | 22年度      | 23年度      | 24年度      | 25年度      | 26年度      | 27年度      | 28年度      |
|---------------|-----------|-----------|-----------|-----------|-----------|-----------|-----------|
| 一般被保険者 合計     | 2,334,307 | 2,320,668 | 2,358,428 | 2,552,291 | 2,483,941 | 2,530,543 | 2,507,818 |
| 療養給付費         | 2,074,946 | 2,056,846 | 2,065,173 | 2,217,021 | 2,172,020 | 2,211,129 | 2,169,716 |
| 療養費           | 7,136     | 8,686     | 8,512     | 9,176     | 8,140     | 7,214     | 7,110     |
| 高額療養費         | 252,225   | 255,136   | 284,743   | 326,094   | 303,781   | 312,200   | 330,992   |
| 退職被保険者 合計     | 234,446   | 315,734   | 281,049   | 289,021   | 255,600   | 227,882   | 153,439   |
| 療養給付費         | 203,680   | 269,601   | 247,025   | 249,864   | 220,299   | 191,496   | 126,079   |
| 療養費           | 606       | 1,521     | 1,457     | 1,331     | 1,023     | 628       | 231       |
| 高額療養費         | 30,160    | 44,612    | 32,567    | 37,826    | 34,278    | 35,758    | 27,129    |
| 一般・退職合計       | 2,568,753 | 2,636,402 | 2,639,477 | 2,841,312 | 2,739,541 | 2,758,425 | 2,661,257 |
| 一般合計伸び率(%)    | —         | △ 0.58    | 1.63      | 8.22      | △ 2.68    | 1.88      | △ 0.90    |
| 退職合計伸び率(%)    | —         | 34.67     | △ 10.99   | 2.84      | △ 11.56   | △ 10.84   | △ 32.67   |
| 一般・退職合計伸び率(%) | —         | 2.63      | 0.12      | 7.65      | △ 3.58    | 0.69      | △ 3.52    |

## 保健事業の実施

### ①特定健康診査・特定保健指導

平成20年4月から「高齢者の医療の確保に関する法律」に基づき、40歳以上の人を対象とした特定健康診査・特定保健指導を実施している。

#### ○実施状況 (単位:%)

| 項目          | H22年度 | H23年度 | H24年度 | H25年度 | H26年度 | H27年度 |
|-------------|-------|-------|-------|-------|-------|-------|
| 特定健康診査受診率   | 38.88 | 38.50 | 38.05 | 36.19 | 37.83 | 37.53 |
| 特定保健指導利用率   | 10.51 | 19.23 | 20.45 | 6.01  | 20.88 | 25.10 |
| 【参考】健康診査受診率 | 22.54 | 23.14 | 23.57 | 24.33 | 24.48 | 22.99 |

#### ○利用者負担

|      | 国保加入者  |       | 後期高齢者 |
|------|--------|-------|-------|
|      | 40～69歳 | 70歳以上 | 75歳以上 |
| 個別検診 | 1,800円 | 900円  | 900円  |
| 集団検診 | 1,300円 | 無料    | 無料    |

### ②人間ドック受診事業

被保険者の健康保持・増進、疾病の早期発見・早期治療のため、40歳以上の希望者を対象に人間ドック受診事業を実施し、検査手数料の7割相当額を助成している。

#### ○受診者の推移 (単位:人) 【参考】

|             | H24年度  | H25年度  | H26年度  | H27年度  | H28年度  | 後期高齢者  |
|-------------|--------|--------|--------|--------|--------|--------|
| 短期ドックのみ     | 165    | 229    | 256    | 295    | 332    | 109    |
| 脳ドックのみ      | 115    | 105    | 112    | 125    | 119    | 138    |
| 短期+脳ドック     | 385    | 379    | 367    | 352    | 343    | 279    |
| 小 計         | 665    | 713    | 735    | 772    | 794    | 526    |
| 婦人科+マンモ     | 162    | 198    | 193    | 182    |        |        |
| 婦人科         | 58     | 42     | 44     | 47     | 227    | 81     |
| 前立腺         | 175    | 194    | 207    | 226    | 227    | 121    |
| 【参考】助成額(千円) | 15,477 | 16,106 | 16,778 | 17,004 | 17,098 | 11,593 |

### ③国保20～49歳健康診査・特定健康診査の健診費用助成拡大(自己負担額助成)

若い世代が健診を受ける習慣づくりや健康意識の向上を図るため、今年度から20～49歳までの新見市国民健康保険加入者を対象に、健診費用自己負担額を助成している。対象者には5月末に無料クーポン券を送付し、受診勧奨を行っている。

#### ○助成額 (単位:円)

|                | 個別検診   |          | 集団検診   |          |
|----------------|--------|----------|--------|----------|
|                | H29委託料 | 従来の自己負担額 | H29委託料 | 従来の自己負担額 |
| 健康診査(20～39歳)   | 8,575  |          | 6,850  | 2,600    |
| 特定健康診査(40～49歳) | 8,348  | 1,800    | 6,650  | 1,300    |

○新見市国民健康保険条例(平成17年3月31日、条例第162号)

目次

- 第1章 この市が行う国民健康保険(第1条)
- 第2章 国民健康保険運営協議会(第2条・第3条)**
- 第3章 被保険者(第4条・第5条)
- 第4章 保険給付(第6条—第8条)
- 第5章 保健事業(第9条・第10条)
- 第6章 国民健康保険税(第11条)
- 第7章 雑則(第12条・第13条)
- 第8章 罰則(第14条—第17条)
- 附則

第1章 この市が行う国民健康保険

(この市が行う国民健康保険)

第1条 この市が行う国民健康保険については、法令に定めがあるもののほか、この条例の定めるところによる。

第2章 国民健康保険運営協議会

(国民健康保険運営協議会の委員の定数)

第2条 国民健康保険運営協議会(以下「協議会」という。)の委員の定数は、次の各号の定めるところによる。

- (1) 被保険者を代表する委員 3人
- (2) 保険医又は保険薬剤師を代表する委員 3人
- (3) 公益を代表する委員 3人
- (4) 被用者保険等保険者を代表する委員 3人

(委任)

第3条 前条に定めるもののほか、協議会に関して必要な事項は、規則で定める。

○新見市国民健康保険条例施行規則（平成17年3月31日、規則第135号）

目次

第1章 総則（第1条）

第2章 国民健康保険運営協議会（第2条—第11条）

第3章 保険給付（第12条—第19条の2）

第4章 保健事業（第20条）

第5章 雑則（第21条）

附則

第1章 総則

（趣旨）

第1条 この市における国民健康保険の実施については、国民健康保険法（昭和33年法律第192号。以下「法」という。）、国民健康保険法施行法（昭和33年法律第193号。以下「施行法」という。）、国民健康保険法施行令（昭和33年政令第362号）、国民健康保険法施行規則（昭和33年厚生省令第53号）及び新見市国民健康保険条例（平成17年新見市条例第162号。以下「条例」という。）に定めるもののほか、この規則の定めるところによる。

第2章 国民健康保険運営協議会

（会長及び副会長）

第2条 国民健康保険運営協議会（以下「協議会」という。）に、会長及び副会長1人を置く。

2 会長及び副会長は、公益を代表する委員のうちから全委員がこれを選挙する。

3 会長は、協議会を代表し、会務を総理する。

4 副会長は、会長を補佐し、会長に事故があるときは、その職務を代理する。

第3条 削除

（協議会の会議の招集）

第4条 協議会の会議は、会長が招集する。

（会議の開会及び閉会）

第5条 会議は、会長が議長となり、これを開閉する。

（会議の散会、延会、中止）

第6条 会議の散会、延会及び中止は、議長がこれを宣告する。

（定足数）

第7条 会議は、委員の過半数以上の出席がなければ開会することができない。

2 委員は、代理人により会議の議事に参与することができない。

（決議可否同数の決定）

第8条 議案は、出席委員の過半数以上の賛成がなければ、これを決することができない。

2 可否同数のときは、議長がこれを決定する。

（会議録）

第9条 会長は、書記に会議録を作成し、会議の次第及び出席委員の氏名を記載させなければならない。

2 会議録には、会長及び協議会において定めた2人以上の委員が署名しなければならない。

（書記）

第10条 協議会に、書記1人を置く。

2 書記は、会長の指揮を受けて、協議会の庶務に従事する。

（協議会への委任）

第11条 この章に規定するもののほか、協議会の運営に関し必要な事項は、会長が定める。