

平成 29 年度

市 税 概 要



岡山県新見市

市民憲章

わたしたちは、豊かな自然と歴史と文化に育まれた郷土を愛し、

誇りと責任を持って、輝く新見市を創るため市民憲章を定めます。

に こにこと ほほえみ集う 人のまち
い にしえの 心とロマン 伝えよう
み らいへと 光れ振興 日本一



新見市マスコットキャラクター「にーみん」

平成29年度 市税概要

目次

1. 新見市の概要	1
2. 税務行政機構等 (1)行政機構図	2
(2)税務課の事務分掌 (3)税務職員数	3
3. 徴税費に関する調	4
4. 一般会計年度別決算状況	5~8
5. 市税収入状況	9~10
6. 課 税	
(1) 市民税	
① 個人市民税 ② 個人市民税所得者区分別課税状況	11
③ 所得金額の段階別個人市民税所得割額等	12
④ 法人市民税	13
(2) 固定資産税等	
① 固定資産税、交付金、都市計画税	14
② 固定資産税納税義務者数	14
③ 土地に関する概要調書	15
④ 家屋に関する概要調書	16
⑤ 償却資産に関する概要調書	17
⑥ 国有資産等所在市町村交付金	18
(3) 軽自動車税	18
(4) 市たばこ税 (5) 鉱産税	19
(6) 特別土地保有税 (7) 入湯税	19
7. 徴収の状況	
(1) 前納報奨金 (2) 不納欠損額	20
(3) 財産差押の状況 (4) 差押えに伴う収納の状況	21
8. 口座振替利用状況	22
9. 証明事務等に関する調	
(1) 証明等取扱件数 (2) 証明等手数料	23
10. 国民健康保険事業	24
11. 税率の変遷	25~26

1. 新見市の概要

年	人口	世帯数	人口密度	1世帯当たり人員
25	32,866	12,992	41.4	2.53
26	32,253	12,980	40.7	2.48
27	31,690	12,948	39.9	2.45
28	31,098	12,889	39.2	2.41
29	30,583	12,857	38.6	2.38

(3月末日現在)

●面積 793.29km²

●市の位置

東端 東経133度37分18秒
西端 東経133度16分00秒
南端 北緯34度51分22秒
北端 北緯35度11分35秒

●新見市役所

岡山県新見市新見310番地3

〒718-8501 電話(0867)72-6111

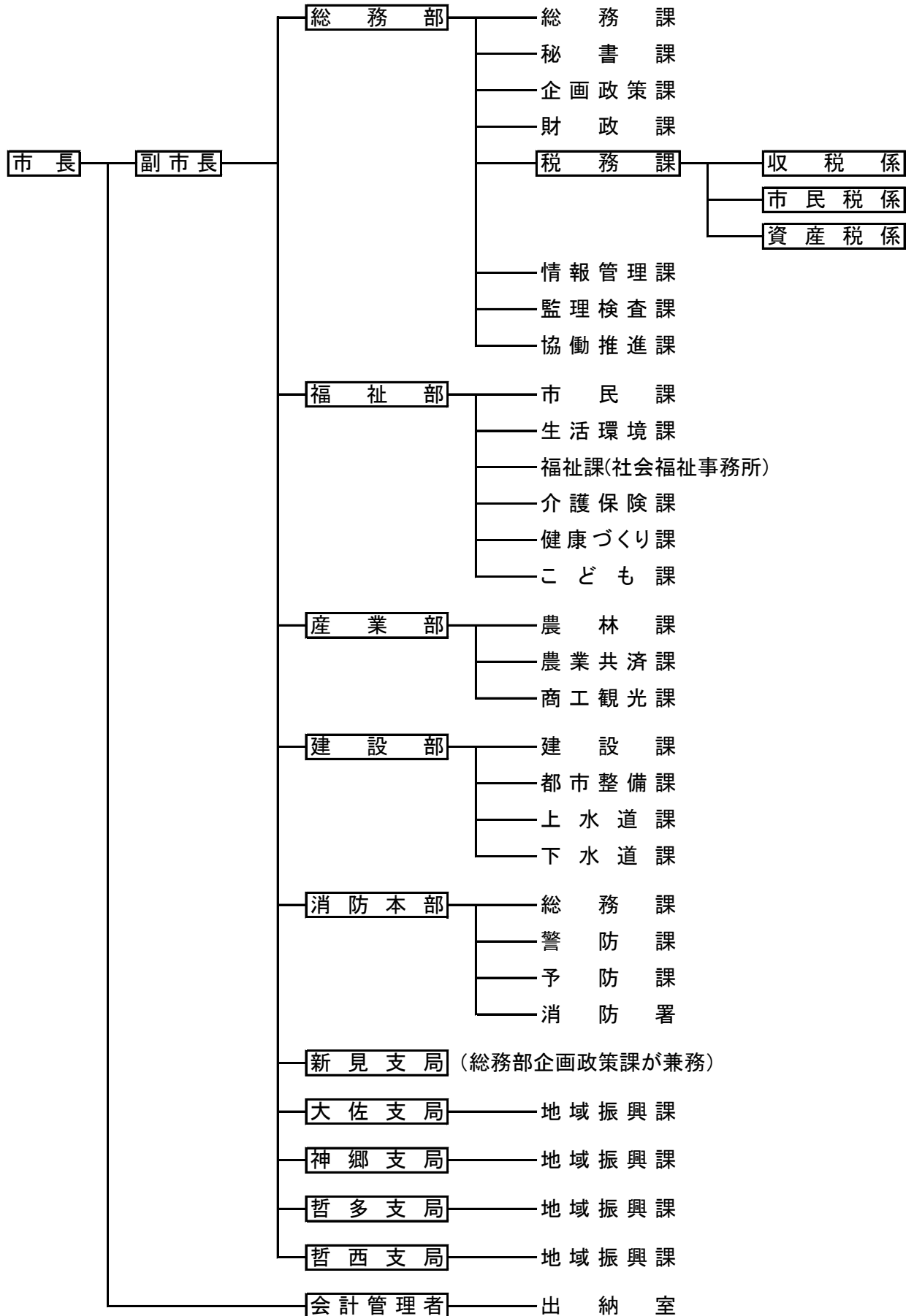
税務課直通(0867)72-6116, 6117

●新見市の位置



2. 税務行政機構等(平成29年4月1日現在)

(1) 行政機構図



(2) 税務課の事務分掌

係名	事務分掌
収税係	1. 市税の収入整理に関する事。 2. 納税奨励・徴収・滞納整理に関する事。 3. 税務統計に関する事。 4. 税務課庶務に関する事。
市民税係	1. 市県民税・国民健康保険税・軽自動車税の賦課に関する事。 2. 特別徴収事務に関する事。 3. 法人市民税の申告納付に関する事。 4. 市町村たばこ税・鉱産税・入湯税に関する事。 5. 諸証明に関する事。
資産税係	1. 固定資産税・都市計画税の賦課に関する事。 2. 固定資産の評価及び土地・家屋・償却資産関係台帳に関する事。 3. 国有資産等所在市町村交付金及び納付金に関する事。

(3) 税務職員数(平成29年4月1日現在)

所属	部長	次長	参与	課	課長	参事	課長補佐	主幹	係名	係長	主査主任	主事主事補	計
総務部	1	1		税務課	1		1		収税係	1	3(1)	2	6(1)
									市民税係	課長補佐兼務	1(1)	4	6(1)
									資産税係	主幹兼務	1	3(1)	5(1)
計	1	1		1			1		1	5(2)	9(1)	20(3)	

※()内は女性職員

3. 徴税費に関する調

(単位:千円、%、人)

区分		年度				
		24	25	26	27	28
収入額	①市 税	3,406,970	3,411,950	3,490,599	3,448,674	3,452,584
	②個人県民税	719,302	709,880	716,797	708,443	711,121
	③合 計	4,126,272	4,121,830	4,207,396	4,157,117	4,163,705
徴税費	④人 件 費	95,101	98,128	101,198	100,216	96,851
	⑤物 件 費	11,467	19,674	12,908	14,640	22,970
	⑥諸 費	25,763	26,282	9,103	26,237	11,461
	⑦合 計	132,331	144,084	123,209	141,093	131,282
県民税	⑧通知書分類	納税義務者数割 44,751	納税義務者数割 44,736	納税義務者数割 43,890	納税義務者数割 43,194	納税義務者数割 43,437
	⑨徴収額分類	769	901	1,191	1,457	1,431
	⑩合 計	45,520	45,637	45,081	44,651	44,868
⑪ ⑦－⑩		86,811	98,447	78,128	96,442	86,414
徴税費の 税収対比	⑦／③	3.2%	3.5%	2.9%	3.4%	3.2%
	⑪／①	2.5%	2.9%	2.2%	2.8%	2.5%
徴税職員数	吏 員	20	20	20	20	20
	そ の 他	0	0	0	0	0
	⑫ 計	20	20	20	20	20
職員1人当たりの 人件費④／⑫		4,755	4,906	5,060	5,011	4,843

4. 一般会計年度別決算状況

歳入

区分	年度 区分	24			25		
		決算額	構成比	前年比	決算額	構成比	前年比
市	税	3,406,970	13.4	98.0	3,411,950	13.4	100.1
地方譲与税		295,161	1.2	93.6	283,452	1.1	96.0
利子割交付金		9,118	0.0	78.7	8,029	0.0	88.1
配当割交付金		7,390	0.0	100.7	14,211	0.1	192.3
株式等譲渡所得割交付金		1,630	0.0	109.0	19,823	0.1	1216.1
地方消費税交付金		295,712	1.2	97.2	293,195	1.2	99.1
ゴルフ場利用税交付金		0	0.0	0.0	0	0.0	0.0
自動車取得税交付金		77,513	0.3	125.0	70,034	0.3	90.4
地方特例交付金		9,861	0.0	15.9	9,773	0.0	99.1
地方交付税		13,640,660	53.9	100.0	13,621,542	53.7	99.9
交通安全対策特別交付金		9,001	0.0	100.6	8,624	0.0	95.8
分担金及び負担金		143,981	0.6	101.4	155,235	0.6	107.8
使用料及び手数料		245,949	1.0	103.9	234,433	0.9	95.3
国庫支出金		1,459,179	5.8	66.1	1,991,994	7.9	136.5
県支出金		994,292	3.9	82.5	966,889	3.8	97.2
財産収入		117,697	0.5	101.8	130,993	0.5	111.3
寄付金		3,448	0.0	6.3	103,787	0.4	3010.1
繰入金		225,653	0.9	28.0	199,459	0.8	88.4
繰越金		845,391	3.3	101.1	1,208,926	4.8	143.0
諸収入		278,149	1.1	109.7	262,548	1.0	94.4
市債		3,259,200	12.9	103.3	2,395,800	9.4	73.5
計		25,325,955	100.0	94.1	25,390,697	100.0	100.3
自主財源の計		5,267,238	20.8	88.9	5,707,331	22.5	108.4

(単位:千円、%)

26			27			28		
決算額	構成比	前年比	決算額	構成比	前年比	決算額	構成比	前年比
3,490,599	13.7	102.3	3,448,674	13.3	98.8	3,452,584	13.2	100.1
269,778	1.1	95.2	285,982	1.1	106.0	282,671	1.1	98.8
7,430	0.0	92.5	7,228	0.0	97.3	3,407	0.0	47.1
31,129	0.1	219.0	21,645	0.1	69.5	12,187	0.0	56.3
16,517	0.1	83.3	19,701	0.1	119.3	8,002	0.0	40.6
358,623	1.4	122.3	618,971	2.4	172.6	536,660	2.1	86.7
0	0.0	0.0	0	0.0	0.0	0	0.0	0.0
28,446	0.1	40.6	49,222	0.2	173.0	58,342	0.2	118.5
8,608	0.0	88.1	8,495	0.0	98.7	9,474	0.0	111.5
13,335,644	52.3	97.9	13,028,483	50.2	97.7	12,475,000	47.8	95.8
7,457	0.0	86.5	7,694	0.0	103.2	6,917	0.0	89.9
168,172	0.7	108.3	127,348	0.5	75.7	114,523	0.4	89.9
224,271	0.9	95.7	226,504	0.9	101.0	221,949	0.8	98.0
2,059,566	8.1	103.4	1,969,400	7.5	95.6	1,815,748	7.0	92.2
904,305	3.5	93.5	962,903	3.7	106.5	939,834	3.6	97.6
100,593	0.4	76.8	123,332	0.5	122.6	139,374	0.5	113.0
36,701	0.1	35.4	44,245	0.2	120.6	41,230	0.2	93.2
145,987	0.6	73.2	250,046	1.0	171.3	1,377,860	5.3	551.0
1,185,950	4.6	98.1	1,126,337	4.3	95.0	1,202,045	4.6	106.7
305,011	1.2	116.2	246,922	1.0	81.0	275,415	1.1	111.5
2,837,938	11.1	118.5	3,382,838	13.0	119.2	3,146,674	12.1	93.0
25,522,725	100.0	100.5	25,955,970	100.0	101.7	26,119,896	100.0	100.6
5,657,284	22.2	99.1	5,593,408	21.5	98.9	6,824,980	26.1	122.0

歳出

区分	年度 区分	24			25		
		決算額	構成比	前年比	決算額	構成比	前年比
議 会 費		210,699	0.9	87.2	180,816	0.8	85.8
総 務 費		2,707,102	11.7	96.6	3,157,801	13.6	116.6
(内 徴 税 費)		132,331	0.6	84.9	144,084	0.6	108.9
民 生 費		4,720,031	20.4	91.5	4,776,768	20.6	101.2
衛 生 費		1,953,422	8.4	101.7	2,161,854	9.3	110.7
労 働 費		44,232	0.2	93.2	44,194	0.2	99.9
農 林 水 産 業 費		806,111	3.5	98.4	780,233	3.4	96.8
商 工 費		247,582	1.1	59.9	229,074	1.0	92.5
土 木 費		2,402,521	10.4	78.9	3,011,268	13.0	125.3
消 防 費		831,171	3.6	104.0	984,813	4.2	118.5
教 育 費		2,887,953	12.5	78.1	1,829,860	7.9	63.4
災 害 復 旧 費		433,452	1.9	154.5	101,033	0.4	23.3
公 債 費		5,348,453	23.1	92.5	5,423,755	23.4	101.4
諸 支 出 金		544,300	2.3	100.8	523,279	2.2	96.1
計		23,137,029	100.0	90.6	23,204,748	100.0	100.3

(単位:千円、%)

26			27			28		
決算額	構成比	前年比	決算額	構成比	前年比	決算額	構成比	前年比
180,336	0.8	99.7	189,905	0.8	105.3	165,808	0.7	87.3
3,347,849	14.1	106.0	3,836,415	16.1	114.6	4,028,645	16.7	105.0
123,209	0.5	85.5	141,093	0.6	114.5	131,282	0.5	93.0
5,041,268	21.2	105.5	5,299,199	22.2	105.1	5,459,614	22.7	103.0
1,893,462	8.0	87.6	2,364,071	9.9	124.9	1,785,481	7.4	75.5
44,702	0.2	101.1	44,099	0.2	98.7	59,609	0.2	135.2
716,380	3.0	91.8	843,740	3.5	117.8	893,455	3.7	105.9
297,816	1.3	130.0	412,807	1.7	138.6	259,690	1.1	62.9
3,323,293	14.0	110.4	2,927,763	12.3	88.1	3,181,073	13.2	108.7
1,105,030	4.7	112.2	739,423	3.1	66.9	710,457	2.9	96.1
2,006,355	8.5	109.6	2,165,895	9.1	108.0	2,394,207	9.9	110.5
54,711	0.2	54.2	9,389	0.1	17.2	4,546	0.0	48.4
5,159,517	21.7	95.1	4,350,113	18.2	84.3	4,619,350	19.2	106.2
545,669	2.3	104.3	661,106	2.8	121.2	549,994	2.3	83.2
23,716,388	100.0	102.2	23,843,925	100.0	100.5	24,111,929	100.0	101.1

5. 市税収入状況

年度 区分	24			25		
	調定額	収入額	収納率	調定額	収入額	収納率
市 民 税	1,275,456	1,264,716	99.2	1,262,974	1,252,087	99.1
個 人	1,085,851	1,076,761	99.2	1,075,331	1,066,133	99.1
法 人	189,605	187,955	99.1	187,643	185,954	99.1
固 定 資 産 税	1,753,387	1,722,107	98.2	1,766,069	1,735,780	98.3
土地・家屋・償却	1,526,156	1,494,876	98.0	1,529,135	1,498,846	98.0
交付金・納付金	227,231	227,231	100.0	236,934	236,934	100.0
軽 自 動 車 税	95,458	93,918	98.4	95,354	93,817	98.4
市 た ば こ 税	175,082	175,082	100.0	187,713	187,713	100.0
鉱 産 税	3,961	3,961	100.0	3,898	3,898	100.0
特 別 土 地 保 有 税	0	0	0.0	0	0	0.0
都 市 計 画 税	95,785	94,650	98.8	96,859	95,765	98.9
入 湯 税	11,649	11,649	100.0	10,603	10,603	100.0
現 年 度 分 計	3,410,778	3,366,083	98.7	3,423,470	3,379,663	98.7
滞 納 繰 越 分	283,692	40,887	14.4	283,230	32,287	11.4
合 計	3,694,470	3,406,970	92.2	3,706,700	3,411,950	92.0

国民健康保険税	695,841	552,595	79.4	686,971	546,128	79.5
現 年 度 分	551,027	522,927	94.9	548,477	520,181	94.8
滞 納 繰 越 分	144,814	29,668	20.5	138,494	25,947	18.7

(単位:千円、%)

26			27			28		
調定額	収入額	収納率	調定額	収入額	収納率	調定額	収入額	収納率
1,325,660	1,313,276	99.1	1,307,947	1,294,034	98.9	1,289,376	1,279,146	99.2
1,087,183	1,075,973	99.0	1,074,031	1,061,946	98.9	1,074,176	1,064,971	99.1
238,477	237,303	99.5	233,916	232,088	99.2	215,200	214,175	99.5
1,793,201	1,764,631	98.4	1,767,131	1,739,117	98.4	1,784,998	1,761,428	98.7
1,558,736	1,530,166	98.2	1,537,898	1,509,884	98.2	1,560,252	1,536,682	98.5
234,465	234,465	100.0	229,233	229,233	100.0	224,746	224,746	100.0
95,331	93,751	98.3	95,176	93,694	98.4	114,397	112,348	98.2
181,521	181,521	100.0	170,250	170,250	100.0	162,330	162,330	100.0
3,932	3,932	100.0	3,707	3,707	100.0	3,668	3,668	100.0
0	0	0.0	0	0	0.0	0	0	0.0
98,251	96,981	98.7	95,240	93,966	98.7	96,019	94,475	98.4
10,130	10,130	100.0	9,752	9,752	100.0	9,520	9,520	100.0
3,508,026	3,464,222	98.8	3,449,203	3,404,520	98.7	3,460,308	3,422,915	98.9
289,242	26,377	9.1	293,492	44,154	15.0	188,960	29,669	15.7
3,797,268	3,490,599	91.9	3,742,695	3,448,674	92.1	3,649,268	3,452,584	94.6

702,165	560,892	79.9	669,854	529,479	79.0	676,051	542,288	80.2
565,604	535,909	94.7	531,829	500,410	94.1	540,409	513,458	95.0
136,561	24,983	18.3	138,025	29,069	21.1	135,642	28,830	21.3

6. 課 税

(1) 市 民 税

① 個人市民税

(単位:人、千円)

区分		年度					
		24	25	26	27	28	29
市 民 税	特別徴収分	877,608	865,827	872,618	877,743	905,700	916,339
	普通徴収分	199,175	189,576	181,082	166,239	153,256	162,858
	分離課税分	12,051	9,474	6,236	7,328	7,293	6,328
	計	1,088,834	1,064,877	1,059,936	1,051,310	1,066,249	1,085,525
納 税 義 務 者	特別徴収分	11,622	11,673	11,687	11,740	12,384	12,462
	普通徴収分	3,273	3,176	2,784	2,497	1,965	1,761
	分離課税分	70	50	39	50	56	56
	計	14,965	14,899	14,510	14,287	14,405	14,279

(6月末日現在)

② 個人市民税所得者区分別課税状況(平成29年度)

(単位:人、千円)

区 分	均等割のみを納める者		所得割のみを納める者		所得割・均等割を納める者		計	
	人員	税額	人員	税額	人員	税額	人員	税額
給与所得者	749	2,622			9,839	882,376	10,588	884,998
営業所得者	82	287			368	40,873	450	41,160
農業所得者	32	112			168	19,971	200	20,083
その他の所得者	1,015	3,553			2,026	86,000	3,041	89,553
家屋敷等のみ	0	0					0	0
計	1,878	6,574			12,401	1,029,220	14,279	1,035,794

(分離課税分過年度課税等を除く)

(6月末日現在)

③ 所得金額の段階別個人市民税所得割額等(平成29年度)

(単位:人、千円、%)

課税標準額の段階	区分	納税義務者数	総所得金額等	所得控除額	算出税額	所得割額	税率
				課税標準額	税額控除額		
10万円以下の金額		605	457,108	433,018	3,742	2,962	4.0
				93,282	775		
10万円を超え 100万円以下	5,302	7,462,677		4,562,065	175,155	160,125	5.9
				2,945,093	14,710		
100万円を超え 200万円以下	3,794	9,534,924		4,116,020	326,006	310,354	6.0
				5,453,131	15,550		
200万円を超え 300万円以下	1,478	5,700,285		2,106,558	215,853	210,317	6.0
				3,603,430	5,500		
300万円を超え 400万円以下	736	3,814,287		1,267,461	154,137	152,053	5.9
				2,592,018	2,035		
400万円を超え 550万円以下	320	2,018,635		578,319	86,550	85,172	6.0
				1,445,056	1,139		
550万円を超え 700万円以下	66	540,036		129,332	24,647	24,220	6.0
				410,833	427		
700万円を超え 1000万円以下	45	466,963		102,613	21,862	21,585	6.0
				364,363	221		
1000万円を超える金額	55	1,187,039		119,840	64,666	62,432	6.0
				1,085,126	2,221		
合 計	12,401	31,181,954		13,415,226	1,072,618	1,029,220	6.0
				17,992,332	42,578		
200万円以下の金額	9,701	17,454,709		9,111,103	504,903	473,441	5.9
				8,491,506	31,035		
200万円を超え 700万円以下	2,600	12,073,243		4,081,670	481,187	471,762	6.0
				8,051,337	9,101		
700万円を超える金額	100	1,654,002		222,453	86,528	84,017	6.0
				1,449,489	2,442		

(6月末日現在)

④ 法人市民税

(単位:千円)

区分		年度				
		24	25	26	27	28
法人市民税	均等割額	83,029	76,843	76,798	76,122	76,370
	法人税割	106,576	110,800	161,679	157,794	138,830
	合計	189,605	187,643	238,477	233,916	215,200
納税義務者数	第9号法人	4	3	3	3	4
	第8号法人	2	2	2	2	2
	第7号法人	38	34	37	37	41
	第6号法人	4	3	3	3	3
	第5号法人	22	21	22	19	17
	第4号法人	9	7	8	8	9
	第3号法人	159	160	153	161	157
	第2号法人	3	3	3	2	2
	第1号法人	477	474	477	477	494
	合計	718	707	708	712	729

(2) 固定資産税等(当初調定)

① 固定資産税、交付金及び納付金、都市計画税

(単位:千円)

区分		年度					
		24	25	26	27	28	29
固定資産税	土地	523,456	522,758	533,313	509,744	513,179	518,085
	家屋	609,997	624,020	629,039	618,379	620,785	632,926
	償却資産	392,736	379,344	395,000	405,338	419,002	451,672
	計	1,526,189	1,526,122	1,557,352	1,533,461	1,552,966	1,602,683
国有資産等所在 市町村交付金		227,231	236,934	234,465	229,233	224,746	220,040
都市計画税		95,882	96,913	98,231	94,962	95,813	96,778
合 計		1,849,302	1,859,969	1,890,048	1,857,656	1,873,525	1,919,501

② 固定資産税納税義務者数(当初調定)

(単位:人)

区分		年度					
		24	25	26	27	28	29
土地	12,341	12,349	12,389	12,281	12,256	12,291	
家屋	11,904	11,905	11,901	11,917	11,899	11,894	
償却資産	317	321	312	329	348	365	
延べ人数	24,562	24,575	24,602	24,527	24,503	24,550	

③ 土地に関する概要調書(平成29年度分)

区分 地目	地積				決定価格			課税標準額				筆数		単位当たり価格		
	非課税 地積 (イ) (㎡)	評価 地積 (ロ) (㎡)	法定免税点 未満のもの (ハ) (㎡)	法定免税点 以上のもの (ニ) (㎡)	総額 (ホ) (千円)	法定免税点 未満のもの (ヘ) (千円)	法定免税点 以上のもの (ホ)-(ヘ) (ト)(千円)	(ト)に係る 課税標準額 (チ) (千円)	非課税 地筆数 (リ) (筆)	評価 総筆数 (ヌ) (筆)	法定免税点 未満のもの (ル) (筆)	法定免税点 以上のもの (ヌ)-(ル) (ヲ)(筆)	平均単価 (ホ)/(ロ) (ワ) (円/㎡)	最高価格 (カ) (円/㎡)		
田	一般田	959,191	28,278,720	1,525,535	26,753,185	2,481,410	112,262	2,369,148	2,369,148	3,855	35,954	2,664	33,290	88	216	
	宅地介在田等															
畑	一般畑	248,197	15,452,502	1,227,629	14,224,873	758,943	53,495	705,448	705,448	1,657	34,181	3,505	30,676	49	317	
	宅地介在畑等															
宅地	住宅 用地	小規模住宅用地	/	2,662,521	231,766	2,430,755	25,534,407	834,936	24,699,471	4,116,569	/	19,926	2,029	17,897	9,590	55,480
		一般住宅用地	/	2,870,464	120,630	2,749,834	15,327,207	211,199	15,116,008	5,038,305	/	14,857	1,059	13,798	5,340	54,020
	非住宅 用地	商業地等	/	2,055,939	22,704	2,033,235	19,233,499	41,229	19,192,270	13,410,084	/	6,458	379	6,079	9,355	56,356
	計		1,287,746	7,588,924	375,100	7,213,824	60,095,113	1,087,364	59,007,749	22,564,958	2,186	41,241	3,467	37,774	7,919	56,356
鉱泉地																
池沼		36,636	44,408	4,107	40,301	7,813	580	7,233	5,660	241	508	211	297	176	25,764	
一般山林		49,493,272	357,905,848	30,269,479	327,636,369	4,814,102	383,870	4,430,232	4,430,232	5,267	82,586	11,388	71,198	13	115	
牧場			477,596	3,324	474,272	13,477	86	13,391	13,391		63	4	59	28	51	
原野		321,810	11,965,415	1,696,607	10,268,808	127,291	17,491	109,800	109,800	1,602	28,124	4,326	23,798	11	94	
雑種地	ゴルフ場等の用地															
	鉄軌道用地		24,594	1,140,161	1,552	1,138,609	1,471,766	59	1,471,707	1,049,822	150	2,854	2	2,852	1,291	9,240
	その他の雑種地		2,227,362	2,065,155	98,165	1,966,990	8,744,697	29,367	8,715,330	6,093,392	3,400	7,177	622	6,555	4,234	48,180
	計		2,251,956	3,205,316	99,717	3,105,599	10,216,463	29,426	10,187,037	7,143,214	3,550	10,031	624	9,407	3,187	48,180
その他		313,772,463	/	/	/	/	/	/	/	111,496	/	/	/	/	/	
合計		368,371,271	424,918,729	35,201,498	389,717,231	78,514,612	1,684,574	76,830,038	37,341,851	129,854	232,688	26,189	206,499	185	/	

納税義務者数

区分	総数 (イ) 人	法定免税点未満のもの (ロ) 人	法定免税点以上のもの (イ)-(ロ) (ハ) 人
個人・法人の計	22,723	10,432	12,291

④ 家屋に関する概要調書(平成29年度分)

区 分		棟 数 (棟)	床面積 ① (㎡)	決定価格 ② (千円)	単価価格 ②×1,000÷① 円/㎡
木 造	総数	31,920	2,613,438	26,669,095	10,205
	法定免税点 未満のもの	7,134	384,352	321,965	838
	法定免税点 以上のもの	24,786	2,229,086	26,347,130	11,820
木 造 以 外	総数	5,700	907,711	19,511,042	21,495
	法定免税点 未満のもの	194	6,713	19,215	2,862
	法定免税点 以上のもの	5,506	900,998	19,491,827	21,634
計	総数	37,620	3,521,149	46,180,137	13,115
	法定免税点 未満のもの	7,328	391,065	341,180	872
	法定免税点 以上のもの	30,292	3,130,084	45,838,957	14,645
非課税家屋		270	94,850		

納税義務者数

区 分	総 数 (イ)	法定免税点未満のもの (ロ)	法定免税点以上のもの (イ)-(ロ) (ハ)
個人・法人の計	人 15,829	人 3,935	人 11,894

⑤ 償却資産に関する概要調書(平成29年度分)

区 分	決定価格 (千円)	課税標準額 (千円)	課税標準額の内訳		
			課税標準の特例規定の適用を受けるもの (千円)	左記以外のもの (千円)	
市長が価格等を決定したもの	構 築 物	4,542,985	4,477,008	74,764	4,402,244
	機 械 及 び 装 置	12,008,077	11,301,816	1,380,252	9,921,564
	船 船				
	車 輛 及 び 運 搬 具	140,631	140,621	50	140,571
	工 具 器 具 及 び 備 品	1,460,681	1,459,763	3,673	1,456,090
	調 整 額				
	小 計	18,152,374	17,379,208	1,458,739	15,920,469
法 第 389 条関係	総務大臣が価格等を決定し、配分したもの	15,254,688	15,231,559		
	県知事が価格等を決定し、配分したもの				
	小 計	15,254,688	15,231,559	0	0
法第743条の第1項の規定により県知事が価格等を決定したもの					
合 計	33,407,062	32,610,767	1,458,739	15,920,469	

納税義務者数

区 分	総 数 (イ)	法定免税点未満のもの (ロ)	法定免税点以上のもの (イ)-(ロ) (ハ)
個人・法人の計	788 人	423 人	365 人

⑥ 国有資産等所在市町村交付金

(単位:千円)

区分		年度					
		24	25	26	27	28	29
交付金	国	11,063	11,601	11,652	13,019	13,882	14,807
	県	216,168	225,333	222,813	216,214	210,864	205,233
	計	227,231	236,934	234,465	229,233	224,746	220,040

(3) 軽自動車税

(単位:台、千円)

区分		年度					
		24	25	26	27	28	29
原動機付 自 転 車	50cc以下	2,087	2,025	1,918	1,780	1,679	1,574
	90cc以下	254	221	204	192	173	156
	125cc以下	126	146	163	172	184	191
	ミニカー	32	31	32	31	27	26
軽自動車	二 輪	257	258	270	303	299	305
	三 輪	1	1	1	1	1	1
	四輪乗用	8,462	8,534	8,618	8,727	8,734	8,690
	四輪貨物	6,597	6,481	6,400	6,242	6,140	6,061
小型特殊 自 動 車	農 耕 用	3,056	2,996	2,950	2,882	2,808	2,735
	そ の 他	185	186	177	170	167	169
二輪の小型自動車		320	342	351	349	362	377
計		21,377	21,221	21,084	20,849	20,574	20,285
当 初 調 定 額		96,634	96,593	96,687	96,573	116,011	118,226

(4月1日現在)

(4) 市たばこ税

(単位:千本、千円)

区分 \ 年度	24	25	26	27	28
売り渡した製造たばこの本数	38,612	36,782	35,289	33,109	31,431
税 額	175,082	187,713	181,521	170,250	162,330

(5) 鉱産税

(単位:人、ト、千円)

区分 \ 年度	24	25	26	27	28
納税義務者数	10	9	9	9	7
産 出 量	1,689,562	1,685,269	1,751,159	1,615,889	1,708,109
税 額	3,961	3,898	3,932	3,707	3,605

(6) 特別土地保有税

(単位:件、千㎡、千円)

区分 \ 年度	24	25	26	27	28
取得分	件 数	0	0	0	0
	面 積	0	0	0	0
	税 額	0	0	0	0
保有分	件 数	0	0	0	0
	面 積	0	0	0	0
	税 額	0	0	0	0
課 税 額 計	0	0	0	0	0

(7) 入湯税

(単位:人、千円)

区分 \ 年度	24	25	26	27	28
入 湯 客 数	77,660	70,689	67,534	65,011	63,468
税 額	11,649	10,603	10,130	9,752	9,520

7. 徴収の状況

(1) 前納報奨金

(単位: 件、千円)

区分 年度	前納報奨金 (合計)	固定資産税		市県民税	
		件数	報奨金額	件数	報奨金額
22	15,457	9,279	15,457	(廃止)	
23	16,083	9,268	16,083		
24	13,306	9,526	13,306		
25	15,455	9,444	15,455		
26		(廃止)			

(2) 不納欠損額

(単位: 件、千円)

区分	年度	24	25	26	27	28
		個人市民税	件数	18	21	14
	金額	868	710	714	1,257	381
法人市民税	件数	6	2	0	4	1
	金額	350	92	0	762	199
固定資産税	件数	58	69	64	89	76
都市計画税	金額	2,363	4,248	8,390	102,380	2,466
軽自動車税	件数	17	16	19	23	23
	金額	90	93	132	156	168
その他	件数	0	0	0	0	0
	金額	0	0	0	0	0
合計	件数	99	108	97	136	113
	金額	3,671	5,143	9,236	104,555	3,214
国民健康	件数	35	33	28	30	26
保険税	金額	3,470	3,538	2,295	3,310	2,486

(3) 財産差押の状況(平成28年度)

(単位:件、千円)

種別 \ 区分	件数	滞納額
不動産	3	1,488
給与	8	2,778
生命保険	0	0
預金	12	3,359
年金	6	5,025
その他	0	0
計	29	12,650

(4) 差押えに伴う収納の状況(平成28年度)

(単位:件、千円)

税種別 \ 区分	件数	収納額
一般税	460	4,600
国民健康保険税	390	5,887
計	850	10,487

※収納額には、平成27度以前に差押えたものも含む。

8. 口座振替利用状況

(単位:人、%)

税 目	年度	24	25	26	27	28
	区分					
市 県 民 税 (普通徴収分)	納税義務者数	3,446	3,408	3,316	3,588	3,591
	振替利用者数	1,753	1,762	1,643	1,546	1,461
	利 用 率	50.9	51.7	49.5	43.1	40.7
固 定 資 産 税 都 市 計 画 税	納税義務者数	17,443	17,430	17,399	17,375	17,348
	振替利用者数	8,396	8,341	8,261	8,245	8,297
	利 用 率	48.1	47.9	47.5	47.5	47.8
軽自動車税	納税義務者数	21,150	20,988	20,841	20,595	20,320
	振替利用者数	8,024	7,866	7,798	7,552	7,471
	利 用 率	37.9	37.5	37.4	36.7	36.8
国 民 健 康 保 險 税	納税義務者数	4,949	4,802	4,730	4,622	4,543
	振替利用者数	2,027	1,975	1,869	1,820	1,776
	利 用 率	41.0	41.1	39.5	39.4	39.1

9. 証明事務等に関する調

(1) 証明等取扱件数(平成28年度)

○納税証明	458 件
○諸証明	171 件
○資産証明	63 件
○所得証明	3,042 件
○評価証明	756 件
○課税証明	2,214 件
○租特法該当証明	38 件
○閲覧	414 件
計	7,156 件

(2) 証明等手数料

○所得に関する証明	1件につき300円
○土地又は建物に関する証明	1件につき300円
○その他公簿、公文書に基づく事実証明	1件につき300円
○公簿、公文書、図面の閲覧	1件につき300円
○公簿、公文書、図面の写の交付	1件につき 20円
○租税特別措置法に関する証明	1件につき1,300円

10. 国民健康保険事業

(単位:人、%、万円)

区分 \ 年度	24	25	26	27	28
人口(月平均)	33,264	32,607	32,060	31,438	30,896
被保険者数(同)	7,614	7,426	7,174	6,939	6,763
加入率	22.9	22.8	22.4	22.1	21.9
一般・退職者分療養給付費用額	316,587	337,788	325,588	326,551	313,195
同上保険者負担 a	230,686	246,587	239,207	240,016	229,178
高額療養費 b	31,630	36,386	33,805	34,780	35,463
保険者負担計 a + b	262,316	282,973	273,012	274,796	264,641
保険税収納額	33,718	33,656	36,624	34,382	35,248
保険者負担の内保険税の割合	12.9	11.9	13.4	12.5	13.3
1人当たりの総医療費	41.6	45.5	45.4	47.1	46.3
1人当たりの保険税	4.4	4.5	5.1	5.0	5.2

※基礎課税額についてのみの数値。後期高齢者支援金等課税額および介護納付金課税額については含みません。

11. 税率の変遷

区分		年度			25	26	27	28	29	
		24								
市	個	均等割額	3,000			同左	3,500	同左	同左	同左
		(県民税)	(1,500)				(2,000)			
	人	所得割	一律6%			同左	同左	同左	同左	同左
民	法	資本等区分	従業者数	税率	同左	同左	同左	同左	同左	
		50億円超	50人超	3,000千円						
		10億円超	50人超	1,750千円						
		50億円以下								
		10億円超	50人以下	410千円						
		均等割	1億円超	50人超						400千円
			10億円以下	50人以下						160千円
			1千万円超	50人超						150千円
			1億円以下	50人以下						130千円
			1千万円以下	50人超						120千円
	前各号に掲げる法人以外の法人等		50千円							
税	人	均等割				同左	同左	同左	同左	同左
		法人税割	14.7%							
分	分	均等割				同左	同左	同左	同左	同左
		法人税割	14.7%							

区分		年度		24	25	26	27	28		29
固定資産税	税率	1.40%			同左	同左	同左	同左		同左
	免税点	土地30万円・家屋20万円・償却150万円			同左	同左	同左	同左		同左
軽自動車税	原動機付自転車	50cc以下		1,000円	同左	同左	同左	2,000円		同左
		50cc超90cc以下		1,200円				2,000円		
		90cc超125cc以下		1,600円				2,400円		
		ミニカー		2,500円				3,700円		
	軽自動車	二輪のもの		2,400円	同左	同左	同左	3,600円		同左
		三輪のもの		3,100円				H27.3.31以前に初度検査を受けた車両 3,100円		
		四輪以上のもの 乗用	自家用	7,200円				H27.4.1以降に初度検査を受ける車両 3,900円		
			営業用	5,500円				経年重課 4,600円		
		四輪以上のもの 貨物	自家用	4,000円				H27.3.31以前に初度検査を受けた車両 7,200円		
			営業用	3,000円				H27.4.1以降に初度検査を受ける車両 10,800円		
		小型特殊自動車	農耕用	1,600円				経年重課 12,900円		
			その他	4,700円				H27.3.31以前に初度検査を受けた車両 5,500円		
		二輪の小型自動車		4,000円				H27.4.1以降に初度検査を受ける車両 6,900円		
								経年重課 8,200円		
			H27.3.31以前に初度検査を受けた車両 4,000円							
			H27.4.1以降に初度検査を受ける車両 5,000円							
			経年重課 6,000円							
			H27.3.31以前に初度検査を受けた車両 3,000円							
			H27.4.1以降に初度検査を受ける車両 3,800円							
			経年重課 4,500円							
			2,400円							
			5,900円							
			6,000円							
市たばこ税	税率	1,000本につき4,618円		1,000本につき5,262円	同左	同左	同左		同左	
	旧3級品	1,000本につき2,190円		1,000本につき2,495円	同左	同左	1,000本につき2,925円		1,000本につき3,355円	
入湯税	税率	1人につき150円		同左	同左	同左	同左		同左	
鉱産税	税率	1.0(0.7)%		同左	同左	同左	同左		同左	
特別土地保有税	税率	保有分1.4% 取得分3%		同左	同左	同左	同左		同左	
	免税点	5,000㎡未満		同左	同左	同左	同左		同左	
都市計画税	税率	0.20%		同左	同左	同左	同左		同左	
国民健康保険税 (医療給付分)	所得割	6.10%		同左	7.00%	同左	同左		同左	
	資産割	—		—	—	—	—		—	
	被保険者均等割	19,000円		同左	25,000円	同左	同左		同左	
	世帯平等割	15,000円		同左	同左	同左	同左		同左	
	上限額	510,000円		同左	同左	520,000円	540,000円		同左	
国民健康保険税 (後期高齢支援金分)	所得割	2.60%		同左	同左	同左	同左		同左	
	被保険者均等割	7,000円		同左	同左	同左	同左		同左	
	世帯平等割	5,000円		同左	同左	同左	同左		同左	
	上限額	140,000円		同左	160,000円	170,000円	190,000円		同左	
国民健康保険税 (介護保険分)	所得割	2.20%		同左	同左	同左	同左		同左	
	被保険者均等割	9,100円		同左	同左	同左	同左		同左	
	世帯平等割	4,600円		同左	同左	同左	同左		同左	
	上限額	120,000円		同左	140,000円	160,000円	同左		同左	

平成 29 年度

市 税 概 要

発 行 日 平成29年 9 月

発 行 新見市総務部税務課

電 話 0867-72-6117

FAX 0867-71-0085