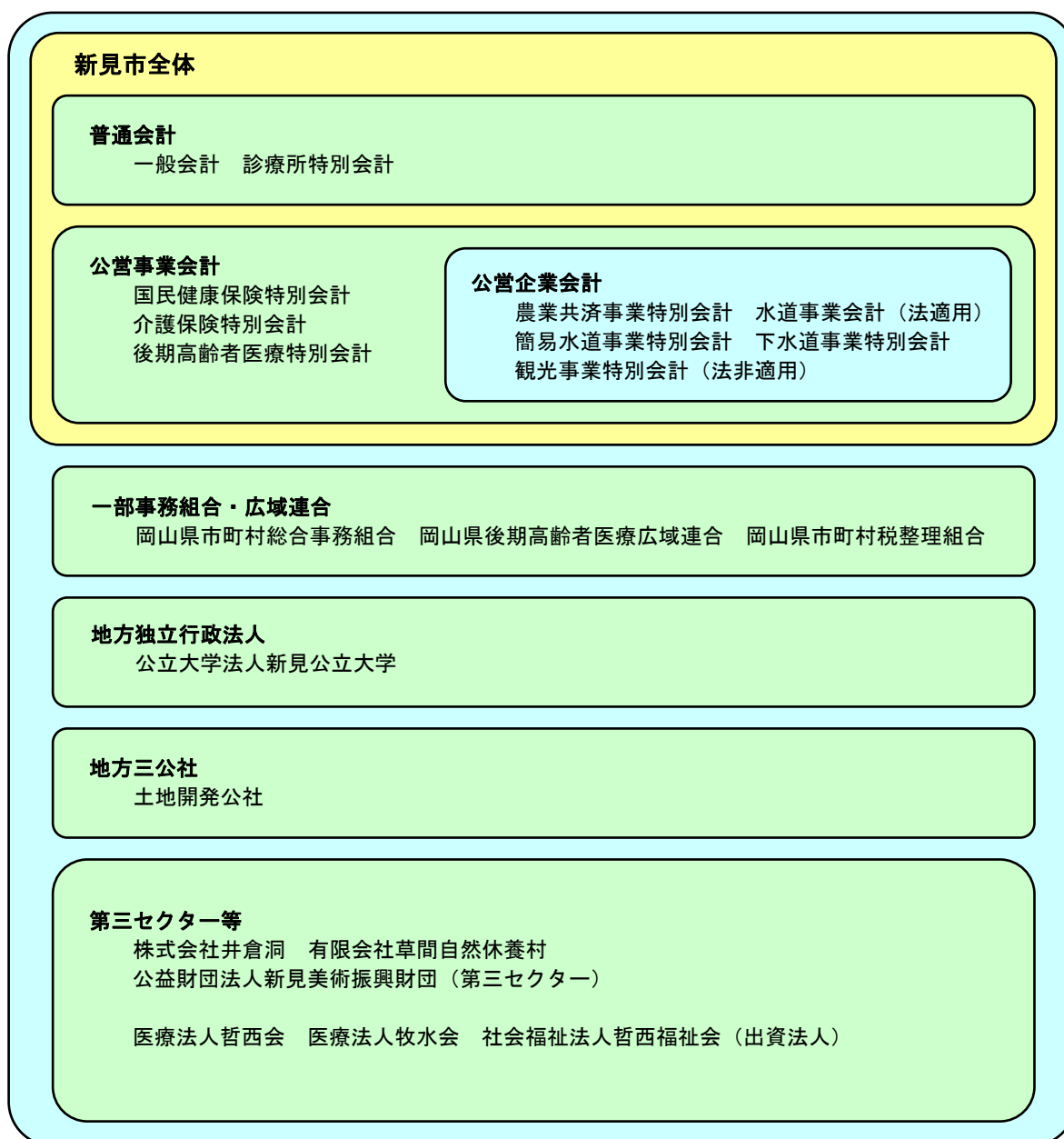


連結財務諸表

地方公共団体の行政サービスは、一般会計を中心とした普通会計だけでなく、多様な会計や関係団体により実施されています。このため、普通会計の財務書類を作成するだけでは、必ずしも行政サービス実施主体としての地方公共団体の財務状況の全体像を表すことはできません。そこで、地方公共団体と関係団体等を連結して1つの行政サービス実施主体としてとらえ、公的資金等によって形成された資産の状況、その財源とされた負債・純資産の額の状況、さらには行政サービスの提供に要したコストや資金収支の状況などを総合的に明らかにすることが、連結財務書類の目的といえます。

■連結対象団体



財政書類の作成基準

- ・作成モデル 「新地方公会計制度実務研究会報告書」で示された「総務省方式改訂モデル」
- ・作成基準日 連結貸借対照表：平成27年3月31日現在
連結行政コスト計算書・連結純資産変動計算書・連結資金収支計算書
：平成26年4月1日から平成27年3月31日までの期間
（出納整理期間の収支については、基準日までに処理されたものとします）

連結貸借対照表

(平成27年3月31日現在)

(単位:千円)

借 方		貸 方	
[資産の部]		[負債の部]	
1 公共資産		1 固定負債	
(1) 有形固定資産		(1) 地方公共団体	
①生活インフラ・国土保全	71,920,776	①普通会計地方債	29,150,290
②教育	31,344,333	②公営事業地方債	19,890,217
③福祉	3,450,926	地方公共団体計	49,040,507
④環境衛生	24,251,702	(2) 関係団体	
⑤産業振興	20,330,218	①一部事務組合・広域連合地方債	0
⑥消防	1,505,264	②地方三公社長期借入金	69,000
⑦総務	13,326,519	③第三セクター等長期借入金	0
⑧収益事業	0	関係団体計	69,000
⑨その他	0	(3) 長期未払金	2,145
有形固定資産計	166,129,738	(4) 引当金	4,978,568
(2) 無形固定資産	786	(うち退職手当等引当金)	4,933,928
(3) 売却可能資産	1,744,537	(うちその他の引当金)	44,640
公共資産合計	167,875,061	(5) その他	2,108,688
		固定負債合計	56,198,908
2 投資等		2 流動負債	
(1) 投資及び出資金	42,152	(1) 翌年度償還予定額	
(2) 貸付金	328,451	①地方公共団体	5,143,242
(3) 基金等	5,731,556	②関係団体	0
(4) 長期延滞債権	430,611	翌年度償還予定額計	5,143,242
(5) その他	22,973	(2) 短期借入金(翌年度繰上充用金を含む)	141,328
(6) 回収不能見込額	△ 60,783	(3) 未払金	98,277
投資等合計	6,494,960	(4) 翌年度支払予定退職手当	0
		(5) 賞与引当金	218,006
3 流動資産		(6) その他	101,286
(1) 資金	10,424,217	流動負債合計	5,702,139
(2) 未収金	183,694		
(3) 販売用不動産	0	負債合計	61,901,047
(4) その他	7,459		
(5) 回収不能見込額	△ 4,982	[純資産の部]	
流動資産合計	10,610,388		
		純資産合計	123,079,362
4 繰延勘定	0		
		負債及び純資産合計	184,980,409
資産合計	184,980,409		

連結行政コスト計算書

〔自平成26年4月1日
至平成27年3月31日〕

【経常行政コスト】

(単位:千円)

	総額	(構成比率)	生活インフラ・国土保全	教育	福祉	環境衛生	産業振興	消防	総務	議会	支払利息	回収不能見込計上額	その他
1	(1)人件費	4,419,599	12.7%	257,461	943,244	847,245	374,006	286,505	472,921	1,087,623	150,594		0
	(2)退職手当等引当金繰入等	128,739	0.4%	12,443	46,630	24,588	10,879	△ 91	13,069	20,412	809		0
	(3)賞与引当金繰入額	311,133	0.9%	15,636	125,600	35,119	17,368	13,441	27,409	67,250	9,310		0
	小計	4,859,471	13.9%	285,540	1,115,474	906,952	402,253	299,855	513,399	1,175,285	160,713		0
2	(1)物件費	4,034,756	11.6%	249,468	972,747	547,692	1,055,524	239,914	83,045	876,591	9,775		0
	(2)維持補修費	310,603	0.9%	226,124	18,808	9,003	16,767	23,737	988	15,176	0		0
	(3)減価償却費	6,777,682	19.4%	2,148,287	1,012,720	292,362	1,182,846	1,402,886	97,955	640,626	0		0
	小計	11,123,041	31.9%	2,623,879	2,004,275	849,057	2,255,137	1,666,537	181,988	1,532,393	9,775	0	0
3	(1)社会保障給付	14,678,117	42.1%		17,037	14,559,334	101,746						0
	(2)補助金等	2,731,800	7.8%	20,066	52,639	1,754,729	51,076	365,406	66,289	414,836	6,759		0
	(3)他会計等への支出額	0	0.0%	0	0	0	0	0	0	0	0		0
	(4)他団体への 公共資産整備補助金等	231,263	0.7%	90,048	0	13,181	3,172	119,068	0	5,794	0		0
	小計	17,641,180	50.6%	110,114	69,676	16,327,244	155,994	484,474	66,289	420,630	6,759		0
4	(1)支払利息	813,101	2.3%								813,101		0
	(2)回収不能見込計上額	21,763	0.1%									21,763	0
	(3)その他行政コスト	411,770	1.2%	41,842	70,369	154,929	49,287	95,343	0	0	0		0
	小計	1,246,634	3.6%	41,842	70,369	154,929	49,287	95,343	0	0	0	813,101	21,763
経常行政コスト a	34,870,326		3,061,375	3,259,794	18,238,182	2,862,671	2,546,209	761,676	3,128,308	177,247	813,101	21,763	0
(構成比率)			8.8%	9.3%	52.3%	8.2%	7.3%	2.2%	9.0%	0.5%	2.3%	0.1%	0.0%

【経常収益】

一般財源
振替額

1 使用料・手数料	338,357		31,255	19,184	120,752	87,375	1,486	754	20,391	0	0		0	57,160
2 分担金・負担金・寄附金	6,273,356		51,558	1,587	6,048,993	18,550	12,367	0	44,774	10	0		0	95,517
3 保険料	1,530,105				1,530,105									
4 事業収益	1,996,600		262,931	285,905	455,539	768,140	224,085	0	0	0	0		0	
5 その他特定行政サービス収入	88,205		3,919	△ 8,870	33,360	46,926	12,870	0	0	0	0		0	0
6 他会計補助金等	0		2,521	0	33,026	△ 35,547	0	0	0	0	0		0	0
経常収益 b	10,226,623		352,184	297,806	8,221,775	885,444	250,808	754	65,165	10	0		0	152,677
b/a	29.3%		11.5%	9.1%	45.1%	30.9%	9.9%	0.1%	2.1%	0.0%	0.0%		0.0%	
(差引)純経常行政コスト a-b	24,643,703		2,709,191	2,961,988	10,016,407	1,977,227	2,295,401	760,922	3,063,143	177,237	813,101	21,763	0	△ 152,677

連結純資産変動計算書

〔 自 平成26年4月1日
至 平成27年3月31日 〕

(単位:千円)

	純資産合計
期首純資産残高	123,764,058
純経常行政コスト	△ 24,643,703
一般財源	
地方税	3,507,666
地方交付税	13,335,644
その他行政コスト充当財源	1,091,051
補助金等受入	8,503,104
臨時損益	
災害復旧事業費	△ 55,974
公共資産除売却損益	△ 9,644
投資損失	0
収益事業純損失	△ 987
損失補償等引当金繰入	0
その他	0
出資の受入・新規設立	0
資産評価替えによる変動額	10,043
無償受贈資産受入	0
その他	△ 2,421,896
期末純資産残高	123,079,362

連結資金収支計算書

〔自平成26年4月1日
至平成27年3月31日〕

(単位:千円)

1 経常的収支の部	
人件費	5,233,924
物件費	4,086,974
社会保障給付	14,678,116
補助金等	2,694,202
支払利息	813,101
その他支出	760,019
支出合計	28,266,336
地方税	3,490,599
地方交付税	13,335,644
国県補助金等	7,317,336
使用料・手数料	314,445
分担金・負担金・寄附金	6,094,847
保険料	1,524,031
事業収入	1,942,025
諸収入	288,755
地方債発行額	1,042,238
長期借入金借入額	0
短期借入金増加額	0
基金取崩額	418,480
その他収入	808,865
収入合計	36,577,265
経常的収支額	8,310,929

2 公共資産整備収支の部	
公共資産整備支出	3,819,375
公共資産整備補助金等支出	231,263
地方独立行政法人公共資産整備支出	21,959
一部事務組合・広域連合公共資産整備支出	0
地方三公社公共資産整備支出	0
第三セクター等公共資産整備支出	9,239
その他支出	0
支出合計	4,081,836
国県補助金等	974,053
地方債発行額	2,148,500
長期借入金借入額	0
基金取崩額	31,080
その他収入	28,855
収入合計	3,182,488
公共資産整備収支額	△ 899,348

3 投資・財務的収支の部	
投資及び出資金	21,853
貸付金	84,943
基金積立額	956,514
定額運用基金への繰出支出	35
地方債償還額	6,001,068
長期借入金返済額	0
短期借入金減少額	0
長期未払金支払支出	12,221
収益事業純支出	0
その他支出	15,240
支出合計	7,091,874
国県補助金等	232,516
貸付金回収額	85,490
基金取崩額	19,016
地方債発行額	0
長期借入金借入額	0
公共資産等売却収入	3,685
収益事業純収入	0
その他収入	308,247
収入合計	648,954
投資・財務的収支額	△ 6,442,920

翌年度繰上充入金増減額	0
当年度資金増減額	968,661
期首資金残高	9,455,556
経費負担割合変更に伴う差額	0
期末資金残高	10,424,217