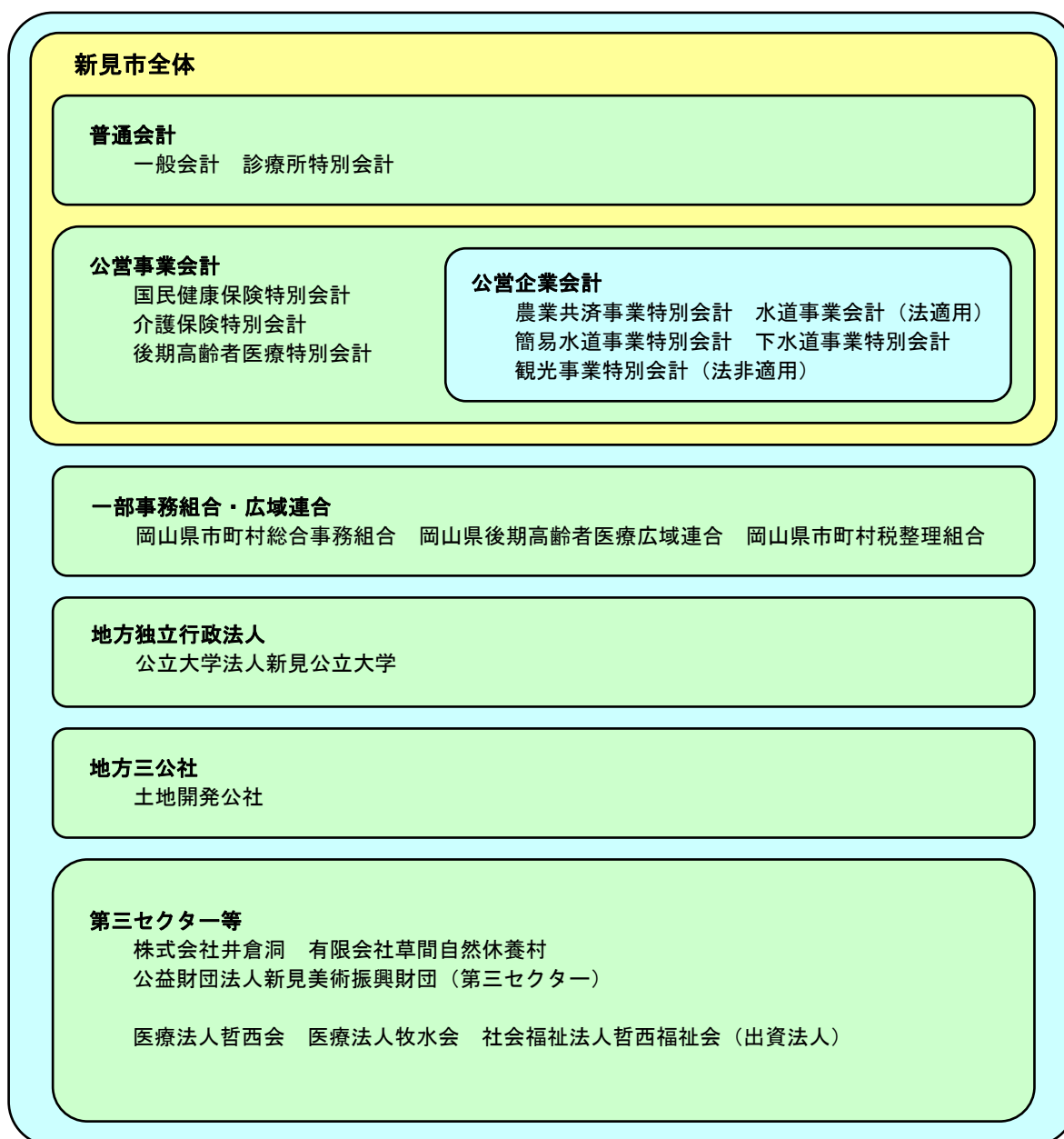


連結財務諸表

地方公共団体の行政サービスは、一般会計を中心とした普通会計だけでなく、多様な会計や関係団体により実施されています。このため、普通会計の財務書類を作成するだけでは、必ずしも行政サービス実施主体としての地方公共団体の財務状況の全体像を表すことはできません。そこで、地方公共団体と関係団体等を連結して1つの行政サービス実施主体としてとらえ、公的資金等によって形成された資産の状況、その財源とされた負債・純資産の額の状況、さらには行政サービスの提供に要したコストや資金収支の状況などを総合的に明らかにすることが、連結財務書類の目的といえます。

■連結対象団体



財政書類の作成基準

- ・作成モデル 「新地方公会計制度実務研究会報告書」で示された「総務省方式改訂モデル」
- ・作成基準日 連結貸借対照表：平成26年3月31日現在
連結行政コスト計算書・連結純資産変動計算書・連結資金収支計算書
：平成25年4月1日から平成26年3月31日までの期間
（出納整理期間の収支については、基準日までに処理されたものとします）

連結貸借対照表

(平成26年3月31日現在)

(単位:千円)

借	方	貸	方
[資産の部]		[負債の部]	
1 公共資産		1 固定負債	
(1) 有形固定資産		(1) 地方公共団体	
①生活インフラ・国土保全	72,269,228	①普通会計地方債	30,739,936
②教育	31,874,553	②公営事業地方債	20,779,414
③福祉	3,608,783	地方公共団体計	51,519,350
④環境衛生	25,289,974	(2) 関係団体	
⑤産業振興	21,611,273	①一部事務組合・広域連合地方債	0
⑥消防	1,192,723	②地方三公社長期借入金	69,000
⑦総務	13,636,313	③第三セクター等長期借入金	0
⑧収益事業	0	関係団体計	69,000
⑨その他	0	(3) 長期未払金	9,288
有形固定資産計	169,482,847	(4) 引当金	5,313,957
(2) 無形固定資産	964	(うち退職手当等引当金)	5,270,249
(3) 売却可能資産	1,747,714	(うちその他の引当金)	43,708
公共資産合計	171,231,525	(5) その他	234,496
2 投資等		固定負債合計	57,146,091
(1) 投資及び出資金	42,151	2 流動負債	
(2) 貸付金	334,245	(1) 翌年度償還予定額	
(3) 基金等	5,290,043	①地方公共団体	5,546,146
(4) 長期延滞債権	421,639	②関係団体	0
(5) その他	22,815	翌年度償還予定額計	5,546,146
(6) 回収不能見込額	△ 52,655	(2) 短期借入金(翌年度繰上充用金を含む)	158,705
投資等合計	6,058,238	(3) 未払金	91,301
3 流動資産		(4) 翌年度支払予定退職手当	0
(1) 資金	9,462,102	(5) 賞与引当金	216,001
(2) 未収金	199,562	(6) その他	39,650
(3) 販売用不動産	0	流動負債合計	6,051,803
(4) その他	10,352	負債合計	63,197,894
(5) 回収不能見込額	△ 4,773	[純資産の部]	
流動資産合計	9,667,243	純資産合計	123,759,112
4 繰延勘定	0	負債及び純資産合計	186,957,006
資産合計	186,957,006		

連結

連結行政コスト計算書

〔自平成25年4月1日
至平成26年3月31日〕

【経常行政コスト】

(単位:千円)

	総額	(構成比率)	生活インフラ・国土保全	教育	福祉	環境衛生	産業振興	消防	総務	議会	支払利息	回収不能見込計上額	その他	
1	(1)人件費	4,383,010	12.8%	222,100	971,309	829,797	366,103	275,396	489,770	1,076,628	151,907		0	
	(2)退職手当等引当金繰入等	299,568	0.9%	22,208	70,079	53,734	△ 1,721	13,752	57,648	80,565	3,303		0	
	(3)賞与引当金繰入額	306,574	0.9%	15,271	123,899	33,458	16,414	12,693	28,231	67,073	9,535		0	
	小計	4,989,152	14.5%	259,579	1,165,287	916,989	380,796	301,841	575,649	1,224,266	164,745		0	
2	(1)物件費	3,853,905	11.2%	185,809	973,198	499,525	1,021,469	304,298	79,257	781,633	8,716		0	
	(2)維持補修費	295,523	0.9%	208,977	21,747	4,558	24,497	21,844	1,022	12,878	0		0	
	(3)減価償却費	6,581,342	19.2%	2,118,750	913,774	289,086	1,106,560	1,441,123	71,893	640,156	0		0	
	小計	10,730,770	31.2%	2,513,536	1,908,719	793,169	2,152,526	1,767,265	152,172	1,434,667	8,716	0	0	
3	(1)社会保障給付	14,429,248	42.0%		15,272	14,309,711	104,265						0	
	(2)補助金等	2,577,881	7.5%	20,518	56,344	1,725,092	39,209	287,924	71,968	372,088	4,738		0	
	(3)他会計等への支出額	0	0.0%	△ 4,285	0	0	4,285	0	0	0	0		0	
	(4)他団体への公共資産整備補助金等	366,616	1.1%	113,880	0	52,536	33,882	153,777	0	12,541	0		0	
	小計	17,373,745	50.6%	130,113	71,616	16,087,339	181,641	441,701	71,968	384,629	4,738		0	
4	(1)支払利息	906,313	2.6%								906,313			
	(2)回収不能見込計上額	13,972	0.0%									13,972		
	(3)その他行政コスト	338,112	1.0%	22,319	8,600	173,487	47,918	84,576	0	0	0		1,212	
	小計	1,258,397	3.7%	22,319	8,600	173,487	47,918	84,576	0	0	906,313	13,972	1,212	
経常行政コスト a				2,925,547	3,154,222	17,970,984	2,762,881	2,595,383	799,789	3,043,562	178,199	906,313	13,972	1,212
(構成比率)				8.5%	9.2%	52.3%	8.0%	7.6%	2.3%	8.9%	0.5%	2.6%	0.0%	0.0%

【経常収益】

													一般財源振替額		
1	使用料・手数料	339,621		30,821	29,685	106,452	90,350	2,446	900	16,385	0	0	0	62,582	
2	分担金・負担金・寄附金	6,239,852		63,751	1,235	5,972,260	31,682	10,732	0	11,698	9	0	0	148,485	
3	保険料	1,510,070				1,510,070									
4	事業収益	1,963,951		237,775	291,608	462,371	736,857	235,340	0	0	0	0	0		
5	その他特定行政サービス収入	87,620		5,614	△ 11,437	36,150	48,558	8,735	0	0	0	0	0	0	
6	他会計補助金等	0		3,891	0	27,924	△ 31,815	0	0	0	0	0	0	0	
経常収益 b		10,141,114		341,852	311,091	8,115,227	875,632	257,253	900	28,083	9	0	0	211,067	
b/a		29.5%		11.7%	9.9%	45.2%	31.7%	9.9%	0.1%	0.9%	0.0%	0.0%	0.0%		
(差引)純経常行政コスト a-b		24,210,950		2,583,695	2,843,131	9,855,757	1,887,249	2,338,130	798,889	3,015,479	178,190	906,313	13,972	1,212	△ 211,067

連結純資産変動計算書

〔 自 平成25年4月 1 日 〕
〔 至 平成26年3月31日 〕

(単位:千円)

	純資産合計
期首純資産残高	121,557,439
純経常行政コスト	△ 24,210,950
一般財源	
地方税	3,422,871
地方交付税	13,621,542
その他行政コスト充当財源	1,065,985
補助金等受入	8,349,509
臨時損益	
災害復旧事業費	△ 105,196
公共資産除売却損益	28,827
投資損失	0
収益事業純損失	0
損失補償等引当金繰入	0
その他	0
出資の受入・新規設立	0
資産評価替えによる変動額	33,545
無償受贈資産受入	0
その他	△ 4,460
期末純資産残高	123,759,112

連結資金収支計算書

〔自平成25年4月1日〕
〔至平成26年3月31日〕

(単位:千円)

1 経常的収支の部	
人件費	5,217,630
物件費	3,838,035
社会保障給付	14,429,248
補助金等	2,577,882
支払利息	906,313
その他支出	731,271
支出合計	27,700,379
地方税	3,411,950
地方交付税	13,621,542
国県補助金等	7,000,163
使用料・手数料	312,492
分担金・負担金・寄附金	6,127,418
保険料	1,505,839
事業収入	1,937,325
諸収入	258,645
地方債発行額	1,111,800
長期借入金借入額	0
短期借入金増加額	0
基金取崩額	343,398
その他収入	798,276
収入合計	36,428,848
経常的収支額	8,728,469

2 公共資産整備収支の部	
公共資産整備支出	3,683,032
公共資産整備補助金等支出	366,616
地方独立行政法人公共資産整備支出	35,527
一部事務組合・広域連合公共資産整備支出	0
地方三公社公共資産整備支出	0
第三セクター等公共資産整備支出	6,566
その他支出	0
支出合計	4,091,741
国県補助金等	1,160,301
地方債発行額	1,692,800
長期借入金借入額	0
基金取崩額	11,461
その他収入	39,203
収入合計	2,903,765
公共資産整備収支額	△ 1,187,976

3 投資・財務的収支の部	
投資及び出資金	21,852
貸付金	93,674
基金積立額	808,046
定額運用基金への繰出支出	34
地方債償還額	6,257,842
長期借入金返済額	0
短期借入金減少額	0
長期未払金支払支出	35,283
収益事業純支出	0
その他支出	2,500
支出合計	7,219,231
国県補助金等	192,433
貸付金回収額	88,463
基金取崩額	12,612
地方債発行額	0
長期借入金借入額	0
公共資産等売却収入	33,621
収益事業純収入	0
その他収入	320,628
収入合計	647,757
投資・財務的収支額	△ 6,571,474

翌年度繰上充用金増減額	0
当年度資金増減額	969,019
期首資金残高	8,493,083
経費負担割合変更に伴う差額	0
期末資金残高	9,462,102