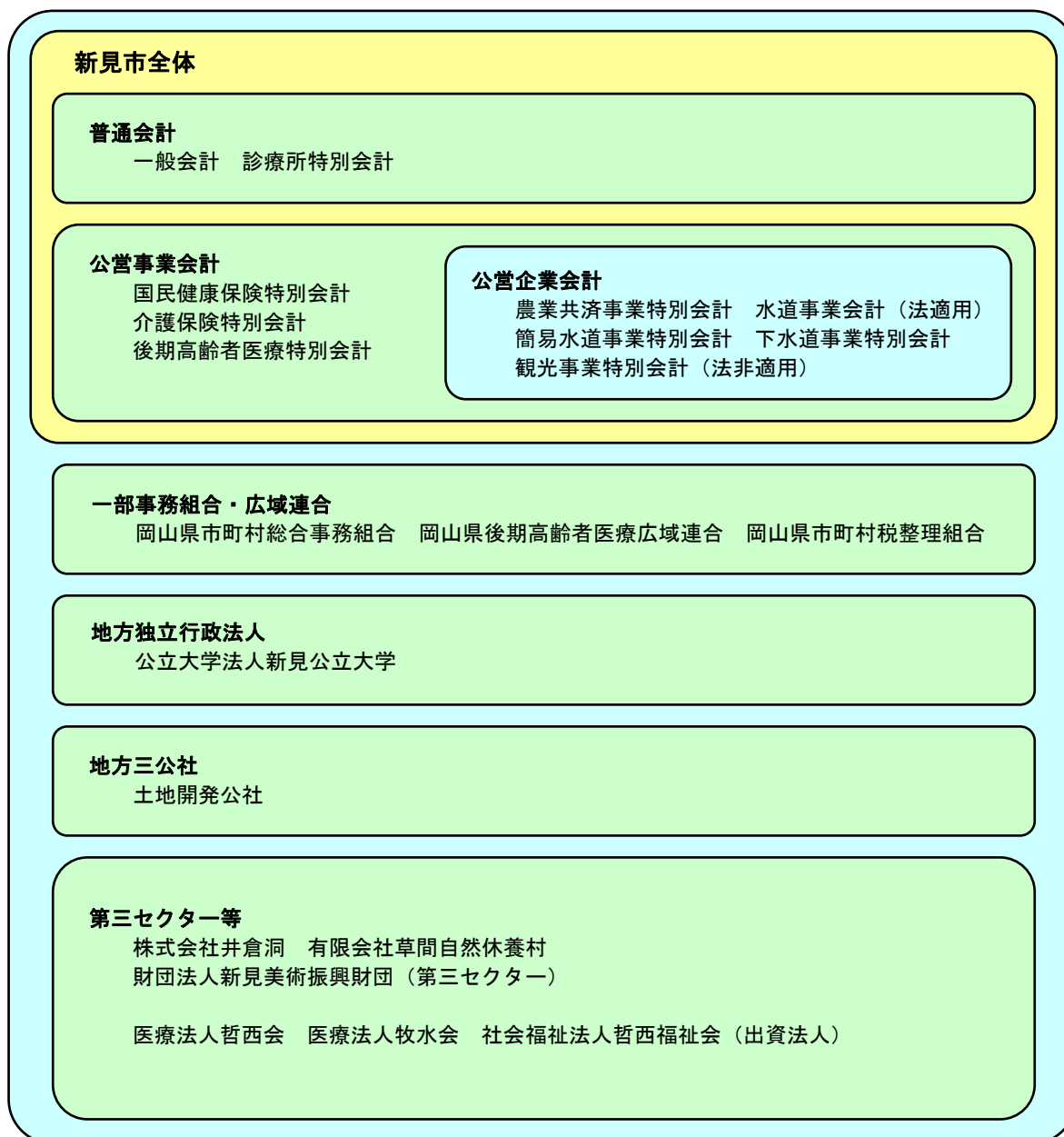


## 連結財務諸表

地方公共団体の行政サービスは、一般会計を中心とした普通会計だけでなく、多様な会計や関係団体により実施されています。このため、普通会計の財務書類を作成するだけでは、必ずしも行政サービス実施主体としての地方公共団体の財務状況の全体像を表すことはできません。そこで、地方公共団体と関係団体等を連結して1つの行政サービス実施主体としてとらえ、公的資金等によって形成された資産の状況、その財源とされた負債・純資産の額の状況、さらには行政サービスの提供に要したコストや資金収支の状況などを総合的に明らかにすることが、連結財務書類の目的といえます。

### ■連結対象団体



### 財政書類の作成基準

- ・作成モデル 「新地方公会計制度実務研究会報告書」で示された「総務省方式改訂モデル」
- ・作成基準日 連結貸借対照表：平成25年3月31日現在  
連結行政コスト計算書・連結純資産変動計算書・連結資金収支計算書  
：平成24年4月1日から平成25年3月31日までの期間  
(出納整理期間の収支については、基準日までに処理されたものとします)

連結貸借対照表

(平成25年3月31日現在)

(単位:千円)

借 方		貸 方	
<b>[資産の部]</b>		<b>[負債の部]</b>	
1 公共資産		1 固定負債	
(1) 有形固定資産		(1) 地方公共団体	
①生活インフラ・国土保全	72,737,346	①普通会計地方債	33,137,876
②教育	32,451,284	②公営事業地方債	21,596,629
③福祉	3,841,186	地方公共団体計	54,734,505
④環境衛生	25,402,484	(2) 関係団体	
⑤産業振興	22,888,369	①一部事務組合・広域連合地方債	0
⑥消防	985,550	②地方三公社長期借入金	69,000
⑦総務	14,033,444	③第三セクター等長期借入金	0
⑧収益事業	0	関係団体計	69,000
⑨その他	0	(3) 長期未払金	37,458
有形固定資産計	172,339,663	(4) 引当金	5,477,253
(2) 無形固定資産	458	(うち退職手当等引当金)	5,437,015
(3) 売却可能資産	1,712,126	(うちその他の引当金)	40,238
公共資産合計	174,052,247	(5) その他	216,215
2 投資等		固定負債合計	60,534,431
(1) 投資及び出資金	42,151	2 流動負債	
(2) 貸付金	333,148	(1) 翌年度償還予定額	
(3) 基金等	4,920,497	①地方公共団体	5,784,234
(4) 長期延滞債権	412,926	②関係団体	0
(5) その他	22,778	翌年度償還予定額計	5,784,234
(6) 回収不能見込額	△ 48,756	(2) 短期借入金(翌年度繰上充用金を含む)	163,578
投資等合計	5,682,744	(3) 未払金	106,591
3 流動資産		(4) 翌年度支払予定退職手当	0
(1) 資金	8,495,444	(5) 賞与引当金	214,791
(2) 未収金	195,026	(6) その他	32,704
(3) 販売用不動産	0	流動負債合計	6,301,898
(4) その他	8,272	負債合計	66,836,329
(5) 回収不能見込額	△ 4,848	[純資産の部]	
流動資産合計	8,693,894	純資産合計	121,592,560
4 繰延勘定	4	負債及び純資産合計	188,428,889
資産合計	188,428,889		

連結行政コスト計算書

〔自平成24年4月1日  
至平成25年3月31日〕

【経常行政コスト】

(単位:千円)

	総額	(構成比率)	生活インフラ・国土保全	教育	福祉	環境衛生	産業振興	消防	総務	議会	支払利息	回収不能見込計上額	その他
1	(1)人件費	4,467,081	13.2%	216,442	995,298	827,793	371,022	273,003	483,921	1,122,945	176,657		0
	(2)退職手当等引当金繰入等	324,907	1.0%	6,205	62,726	53,614	4,778	39,091	63,954	90,994	3,545		0
	(3)賞与引当金繰入額	302,825	0.9%	14,288	121,836	32,988	14,590	12,717	27,296	68,270	10,840		0
	小計	5,094,813	15.0%	236,935	1,179,860	914,395	390,390	324,811	575,171	1,282,209	191,042		0
2	(1)物件費	3,925,130	11.6%	201,029	997,105	489,914	1,073,523	267,693	82,967	802,081	10,818		0
	(2)維持補修費	235,245	0.7%	163,470	28,466	4,047	16,983	16,326	994	4,959	0		0
	(3)減価償却費	6,562,567	19.4%	2,099,249	894,359	283,747	1,092,199	1,484,080	68,732	640,201	0		0
	小計	10,722,942	31.6%	2,463,748	1,919,930	777,708	2,182,705	1,768,099	152,693	1,447,241	10,818	0	0
3	(1)社会保障給付	13,980,029	41.3%		15,801	13,860,663	103,565						0
	(2)補助金等	2,417,638	7.1%	21,917	63,375	1,619,445	29,921	374,471	71,498	231,351	5,660		0
	(3)他会計等への支出額	0	0.0%	0	0	0	0	0	0	0	0		0
	(4)他団体への 公共資産整備補助金等	337,173	1.0%	102,097	0	12,259	8,964	196,949	0	16,904	0		0
	小計	16,734,840	49.4%	124,014	79,176	15,492,367	142,450	571,420	71,498	248,255	5,660		0
4	(1)支払利息	986,433	2.9%								986,433		0
	(2)回収不能見込計上額	1,575	0.0%									1,575	0
	(3)その他行政コスト	349,337	1.0%	33,021	14,618	146,795	43,720	111,183	0	0	0		0
	小計	1,337,345	3.9%	33,021	14,618	146,795	43,720	111,183	0	0	0	986,433	1,575
経常行政コスト a	33,889,940		2,857,718	3,193,584	17,331,265	2,759,265	2,775,513	799,362	2,977,705	207,520	986,433	1,575	0
(構成比率)			8.4%	9.4%	51.1%	8.1%	8.2%	2.4%	8.8%	0.6%	2.9%	0.0%	0.0%

【経常収益】

一般財源  
振替額

1 使用料・手数料	342,496		29,228	38,551	99,226	91,010	2,145	1,362	17,206	0	0		0	63,768
2 分担金・負担金・寄附金	6,161,941		70,390	2,571	5,970,331	28,558	30,154	0	8,094	19	0		0	51,824
3 保険料	1,506,446				1,506,446									
4 事業収益	1,927,945		233,089	276,827	458,709	733,893	225,427	0	0	0	0		0	
5 その他特定行政サービス収入	119,005		4,455	△ 264	38,280	65,190	11,344	0	0	0	0		0	0
6 他会計補助金等	0		3,872	0	29,144	△ 33,016	0	0	0	0	0		0	0
経常収益 b	10,057,833		341,034	317,685	8,102,136	885,635	269,070	1,362	25,300	19	0		0	115,592
b/a	29.7%		11.9%	9.9%	46.7%	32.1%	9.7%	0.2%	0.8%	0.0%	0.0%		0.0%	
(差引)純経常行政コスト a-b	23,832,107		2,516,684	2,875,899	9,229,129	1,873,630	2,506,443	798,000	2,952,405	207,501	986,433	1,575	0	△ 115,592

# 連結純資産変動計算書

〔 自 平成24年4月1日  
至 平成25年3月31日 〕

(単位:千円)

	純資産合計
期首純資産残高	120,044,713
純経常行政コスト	△ 23,832,107
一般財源	
地方税	3,408,732
地方交付税	13,640,660
その他行政コスト充当財源	1,055,506
補助金等受入	7,717,249
臨時損益	
災害復旧事業費	△ 454,980
公共資産除売却損益	11,574
投資損失	471
収益事業純損失	0
損失補償等引当金繰入	0
その他	0
出資の受入・新規設立	0
資産評価替えによる変動額	741
無償受贈資産受入	0
その他	0
期末純資産残高	121,592,560

連結資金収支計算書

〔自平成24年4月1日  
至平成25年3月31日〕

(単位:千円)

1 経常的収支の部	
人件費	5,416,421
物件費	3,881,040
社会保障給付	13,980,029
補助金等	2,417,637
支払利息	986,433
その他支出	1,018,011
支出合計	27,699,571
地方税	3,406,971
地方交付税	13,640,660
国県補助金等	7,058,241
使用料・手数料	312,074
分担金・負担金・寄附金	6,033,587
保険料	1,505,303
事業収入	1,890,553
諸収入	247,961
地方債発行額	1,215,700
長期借入金借入額	0
短期借入金増加額	0
基金取崩額	272,423
その他収入	786,083
収入合計	36,369,556
経常的収支額	8,669,985

2 公共資産整備収支の部	
公共資産整備支出	3,731,677
公共資産整備補助金等支出	337,173
地方独立行政法人公共資産整備支出	4,168
一部事務組合・広域連合公共資産整備支出	0
地方三公社公共資産整備支出	0
第三セクター等公共資産整備支出	27,096
その他支出	0
支出合計	4,100,114
国県補助金等	469,559
地方債発行額	2,528,900
長期借入金借入額	0
基金取崩額	1,291
その他収入	55,673
収入合計	3,055,423
公共資産整備収支額	△ 1,044,691

3 投資・財務的収支の部	
投資及び出資金	21,853
貸付金	77,446
基金積立額	530,015
定額運用基金への繰出支出	68
地方債償還額	6,123,472
長期借入金返済額	0
短期借入金減少額	0
長期未払金支払支出	17,764
収益事業純支出	0
その他支出	2,500
支出合計	6,773,118
国県補助金等	188,462
貸付金回収額	94,648
基金取崩額	13,512
地方債発行額	0
長期借入金借入額	0
公共資産等売却収入	17,699
収益事業純収入	0
その他収入	314,760
収入合計	629,081
投資・財務的収支額	△ 6,144,037

翌年度繰上充入金増減額	0
当年度資金増減額	1,481,257
期首資金残高	7,014,187
経費負担割合変更に伴う差額	0
期末資金残高	8,495,444