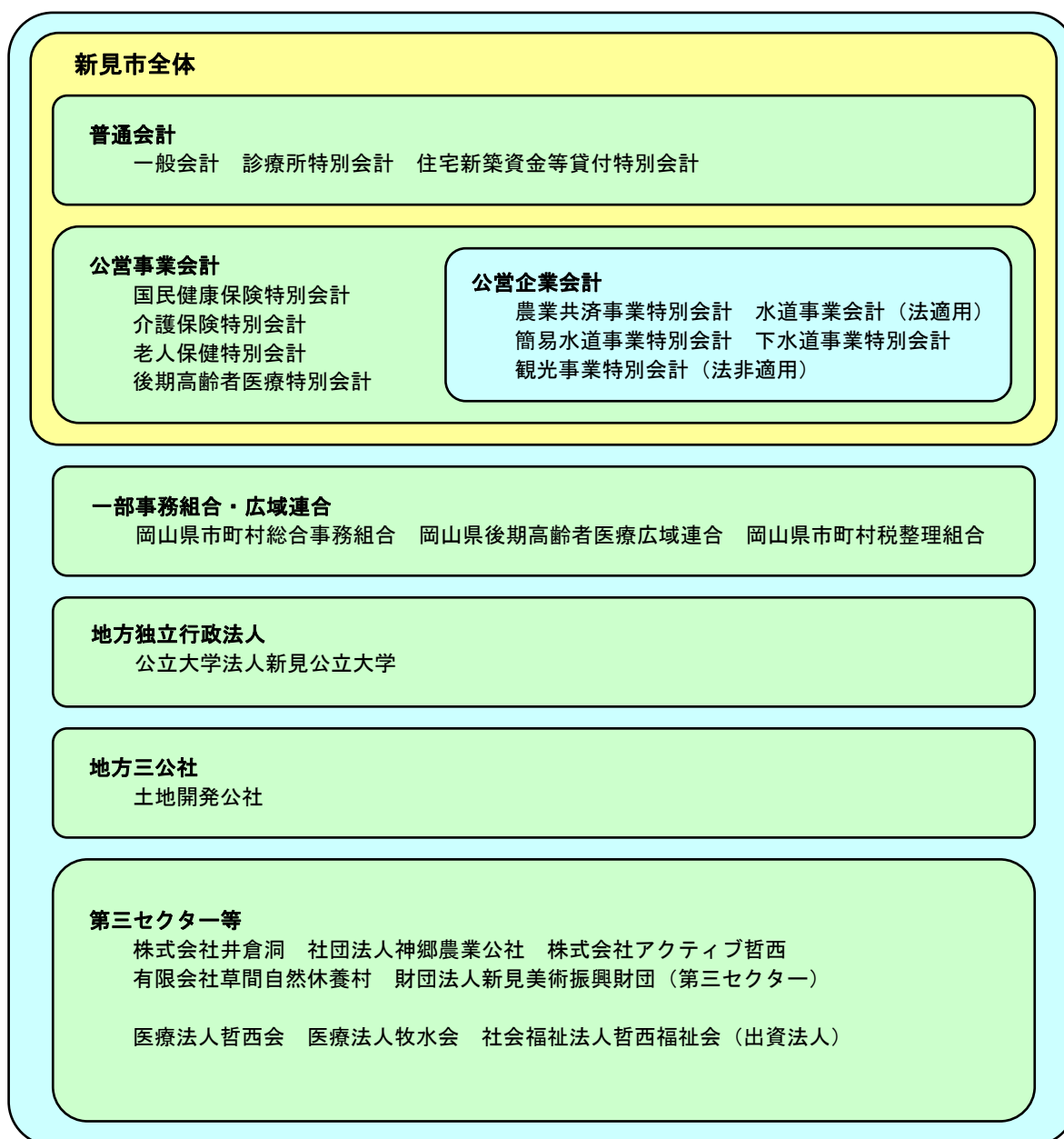


## 連結財務諸表

地方公共団体の行政サービスは、一般会計を中心とした普通会計だけでなく、多様な会計や関係団体により実施されています。このため、普通会計の財務書類を作成するだけでは、必ずしも行政サービス実施主体としての地方公共団体の財務状況の全体像を表すことはできません。そこで、地方公共団体と関係団体等を連結して1つの行政サービス実施主体としてとらえ、公的資金等によって形成された資産の状況、その財源とされた負債・純資産の額の状況、さらには行政サービスの提供に要したコストや資金収支の状況などを総合的に明らかにすることが、連結財務書類の目的といえます。

### ■連結対象団体



### 財政書類の作成基準

- ・作成モデル 「新地方公会計制度実務研究会報告書」で示された「総務省方式改訂モデル」
- ・作成基準日 連結貸借対照表：平成23年3月31日現在  
連結行政コスト計算書・連結純資産変動計算書・連結資金収支計算書  
：平成22年4月1日から平成23年3月31日までの期間  
（出納整理期間の収支については、基準日までに処理されたものとします）

## 連結貸借対照表

(平成23年3月31日現在)

(単位:千円)

借 方	貸 方
<b>[資産の部]</b>	<b>[負債の部]</b>
1 公共資産	1 固定負債
(1) 有形固定資産	(1) 地方公共団体
①生活インフラ・国土保全	①普通会計地方債
74,068,731	36,285,437
②教育	②公営事業地方債
31,459,215	23,212,258
③福祉	地方公共団体計
3,738,806	59,497,695
④環境衛生	(2) 関係団体
26,126,110	①一部事務組合・広域連合地方債
⑤産業振興	①一部事務組合・広域連合地方債
25,457,457	0
⑥消防	②地方三公社長期借入金
971,244	69,000
⑦総務	③第三セクター等長期借入金
14,999,998	0
⑧収益事業	関係団体計
0	69,000
⑨その他	(3) 長期未払金
479	60,034
有形固定資産計	(4) 引当金
176,822,040	5,766,090
(2) 無形固定資産	うち退職手当等引当金
5,791	5,728,157
(3) 売却可能資産	うちその他の引当金
1,539,464	37,933
公共資産合計	(5) その他
178,367,295	212,297
	固定負債合計
	65,605,116
2 投資等	2 流動負債
(1) 投資及び出資金	(1) 翌年度償還予定額
△ 4,754	①地方公共団体
(2) 貸付金	6,354,931
368,948	②関係団体
(3) 基金等	0
4,857,888	翌年度償還予定額計
(4) 長期延滞債権	6,354,931
395,784	(2) 短期借入金(翌年度繰上充用金を含む)
(5) その他	165,320
22,718	(3) 未払金
(6) 回収不能見込額	156,116
△ 66,277	(4) 翌年度支払予定退職手当
投資等合計	0
5,574,307	(5) 賞与引当金
	229,803
	(6) その他
	32,631
3 流動資産	流動負債合計
(1) 資金	6,938,801
6,237,647	<b>負債合計</b>
(2) 未収金	72,543,917
274,311	<b>[純資産の部]</b>
(3) 販売用不動産	
0	
(4) その他	
41,593	
(5) 回収不能見込額	
△ 6,209	
流動資産合計	
6,547,342	
4 繰延勘定	
104	
<b>資産合計</b>	<b>純資産合計</b>
190,489,048	117,945,131
	<b>負債及び純資産合計</b>
	190,489,048

## 連結行政コスト計算書

自 平成22年4月1日  
至 平成23年3月31日

### 【経常行政コスト】

(単位:千円)

	総額	(構成比率)	生活インフラ・国土保全	教育	福祉	環境衛生	産業振興	消防	総務	議会	支払利息	回収不能見込計上額	その他
1 (1)人件費	4,491,914	13.3%	283,435	931,480	823,317	335,473	302,377	476,397	1,186,547	152,888			0
(2)退職手当等引当金繰入等	427,519	1.3%	44,540	76,300	48,662	43,940	35,674	71,043	102,189	5,171			0
(3)賞与引当金繰入額	313,498	0.9%	14,755	118,231	33,634	16,748	13,807	28,910	77,417	9,996			0
小計	5,232,931	15.5%	342,730	1,126,011	905,613	396,161	351,858	576,350	1,366,153	168,055			0
2 (1)物件費	3,934,823	11.6%	201,730	1,049,843	513,692	938,346	333,025	76,733	811,273	10,166			15
(2)維持補修費	251,373	0.7%	184,639	16,379	4,142	16,862	23,983	1,139	4,229	0			
(3)減価償却費	6,435,535	19.0%	1,989,641	848,446	258,304	1,058,024	1,586,624	65,182	629,314	0			
小計	10,621,731	31.4%	2,376,010	1,914,668	776,138	2,013,232	1,943,632	143,054	1,444,816	10,166	0		15
3 (1)社会保障給付	13,531,665	40.0%		16,113	13,395,442	120,110							
(2)補助金等	2,340,838	6.9%	15,252	52,974	1,665,111	39,437	266,509	66,497	231,436	3,622			0
(3)他会計等への支出額	0	0.0%	0	0	0	0	0	0	0	0			0
(4)他団体への公共資産整備補助金等	424,835	1.3%	108,593	0	101,231	2,873	198,220	0	13,918	0			0
小計	16,297,338	48.1%	123,845	69,087	15,161,784	162,420	464,729	66,497	245,354	3,622			0
4 (1)支払利息	1,159,430	3.4%									1,159,430		
(2)回収不能見込計上額	29,478	0.1%										29,478	
(3)その他行政コスト	528,690	1.6%	151,163	6,865	162,106	47,287	155,369	0	0	0			5,900
小計	1,717,598	5.1%	151,163	6,865	162,106	47,287	155,369	0	0	0	1,159,430	29,478	5,900
経常行政コスト a	33,869,598		2,993,748	3,116,631	17,005,641	2,619,100	2,915,588	785,901	3,056,323	181,843	1,159,430	29,478	5,915
(構成比率)			8.8%	9.2%	50.2%	7.7%	8.6%	2.3%	9.0%	0.5%	3.4%	0.1%	0.0%

### 【経常収益】

													一般財源振替額	
1 使用料・手数料	323,234		20,484	38,980	90,485	88,543	2,427	525	11,371	0	0		0	70,419
2 分担金・負担金・寄附金	6,000,744		120,570	4,048	5,714,008	78,221	14,889	0	8,076	0	11,037		0	49,895
3 保険料	1,379,839				1,379,839									
4 事業収益	2,055,535		353,139	231,866	457,498	461,992	314,217	0	0	0	236,823		0	
5 その他特定行政サービス収入	91,231		11,525	26,746	32,106	2,583	13,672	0	0	0	4,599		0	0
6 他会計補助金等	0		5,059	0	36,962	△ 419,769	0	0	0	0	377,748		0	0
経常収益 b	9,850,583		510,777	301,640	7,710,898	211,570	345,205	525	19,447	0	630,207		0	120,314
b/a	29.1%		17.1%	9.7%	45.3%	8.1%	11.8%	0.1%	0.6%	0.0%	54.4%		0.0%	
(差引)純経常行政コスト a-b	24,019,015		2,482,971	2,814,991	9,294,743	2,407,530	2,570,383	785,376	3,036,876	181,843	529,223	29,478	5,915	△ 120,314

# 連結純資産変動計算書

〔 自 平成22年4月1日  
至 平成23年3月31日 〕

(単位:千円)

	純資産合計
期首純資産残高	114,213,046
純経常行政コスト	△ 24,019,015
一般財源	
地方税	3,445,982
地方交付税	13,714,905
その他行政コスト充当財源	1,131,723
補助金等受入	9,602,829
臨時損益	
災害復旧事業費	△ 120,294
公共資産除売却損益	△ 3,342
投資損失	△ 18,448
収益事業純損失	0
損失補償等引当金繰入	0
その他	△ 39,954
出資の受入・新規設立	0
資産評価替えによる変動額	40,707
無償受贈資産受入	0
その他	△ 3,008
期末純資産残高	117,945,131

# 連結資金収支計算書

〔 自 平成22年4月 1日 〕  
〔 至 平成23年3月31日 〕

(単位:千円)

1 経常的収支の部	
人件費	5,433,737
物件費	3,827,618
社会保障給付	13,536,592
補助金等	2,340,837
支払利息	1,159,430
その他支出	803,858
支出合計	27,102,072
地方税	3,428,766
地方交付税	13,714,905
国県補助金等	7,680,473
使用料・手数料	290,150
分担金・負担金・寄附金	5,807,104
保険料	1,376,735
事業収入	1,973,222
諸収入	228,575
地方債発行額	1,169,800
長期借入金借入額	0
短期借入金増加額	250
基金取崩額	301,746
その他収入	911,544
収入合計	36,883,270
経常的収支額	9,781,198

2 公共資産整備収支の部	
公共資産整備支出	6,973,001
公共資産整備補助金等支出	428,840
地方独立行政法人公共資産整備支出	18,993
一部事務組合・広域連合公共資産整備支出	0
地方三公社公共資産整備支出	0
第三セクター等公共資産整備支出	627
その他支出	0
支出合計	7,421,461
国県補助金等	1,812,751
地方債発行額	3,033,100
長期借入金借入額	0
基金取崩額	305,106
その他収入	58,869
収入合計	5,209,826
公共資産整備収支額	△ 2,211,635

3 投資・財務的収支の部	
投資及び出資金	0
貸付金	78,813
基金積立額	699,580
定額運用基金への繰出支出	129
地方債償還額	6,354,109
長期借入金返済額	69,000
短期借入金減少額	0
長期未払金支払支出	18,422
収益事業純支出	0
その他支出	25,092
支出合計	7,245,145
国県補助金等	111,057
貸付金回収額	91,760
基金取崩額	11,136
地方債発行額	0
長期借入金借入額	69,000
公共資産等売却収入	26,782
収益事業純収入	0
その他収入	253,199
収入合計	562,934
投資・財務的収支額	△ 6,682,211

翌年度繰上充用金増減額	0
当年度資金増減額	887,352
期首資金残高	5,350,295
経費負担割合変更に伴う差額	0
期末資金残高	6,237,647